

La précarité en matière de mobilité

WEBINAIRE

DÉCRYPTAGE

► Construire une mobilité
solidaire et durable pour tous

Mardi 10 janvier 2023 • 9h30 - 12h00

ORECA EST PILOTÉ PAR

COORDONNÉ PAR ALTERRE EN PARTENARIAT
AVEC ATMO BOURGOGNE-FRANCHE-COMTÉ

ORECA S'APPUIE SUR LA
PLATEFORME OPTER

AVEC LE PARTENARIAT
SCIENTIFIQUE DE



**RÉPUBLIQUE
FRANÇAISE**

*Liberté
Égalité
Fraternité*



Caractériser la précarité liée à la mobilité

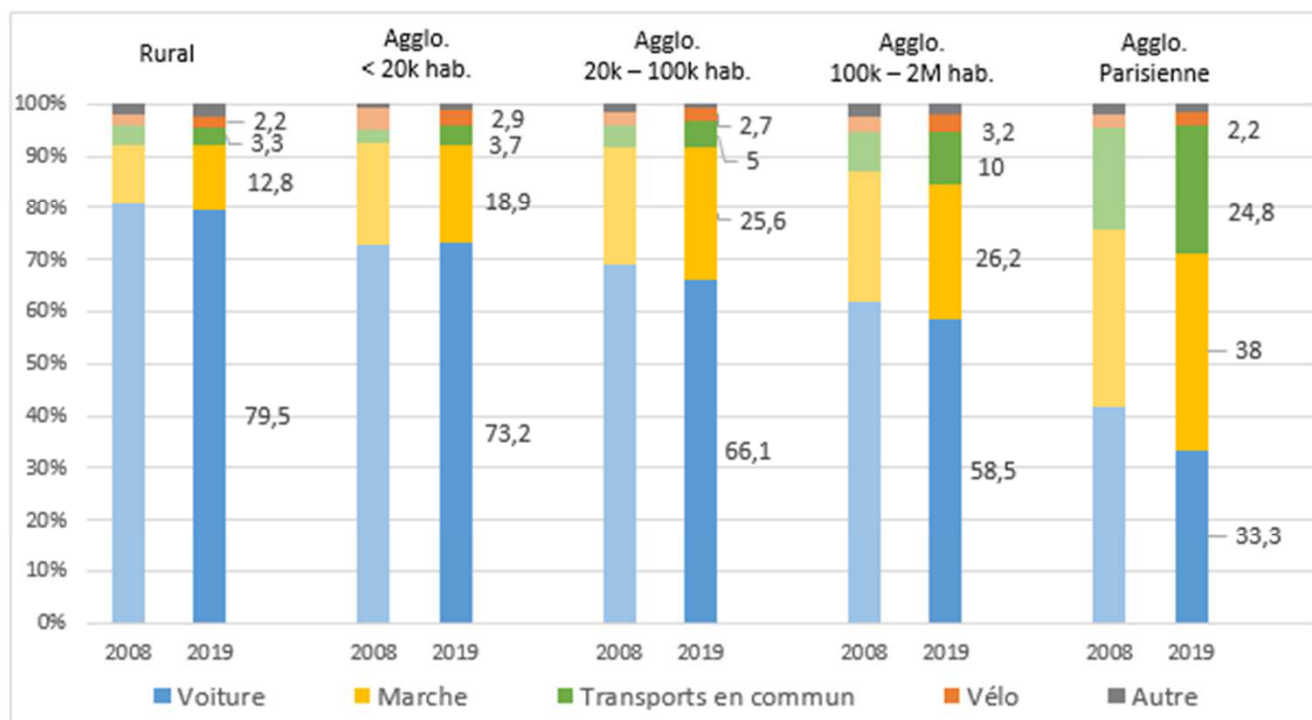
Pierre Taillant, Service transports et mobilité, ADEME

Laboratoire de la mobilité inclusive (LMI)

Observatoire national de la précarité énergétique (ONPE)

Des inégalités territoriales de mobilité

Évolution des parts des modes de transport (en nombre de déplacements) par tranche d'unités urbaines entre 2008 et 2019



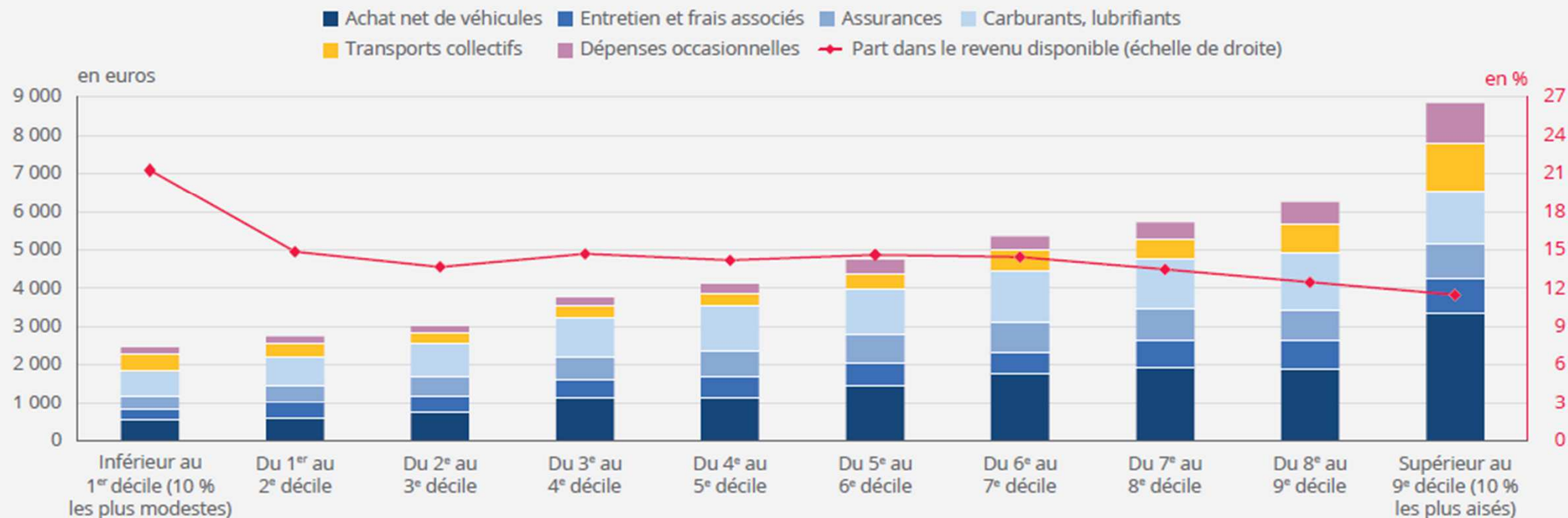
Champ : déplacements des individus âgés de 6 ans ou plus résidant en France métropolitaine.

- © Sources : SDES, Enquête mobilité des personnes 2018-2019 ; Insee, Enquête nationale transports et déplacements 2007-2008 (SOeS - Insee - Inrets).

Les inégalités économiques

- La mobilité représente en moyenne 17% du budget des ménages
- 1^{er} poste : budget voiture moyen en 2022 ~ 4500 €/an = 28% d'un SMIC
- Le carburant : 1/3 du coût annuel moyen de la voiture
- Part carburant 4 fois plus importante pour les ménages les plus vulnérables (5,4% pour 1^{er} décile) que pour les ménages les plus aisés (1,7% pour 10^{ème} décile)
- Un salarié francilien peut se déplacer en transports en commun pour 50€/mois (après prise en charge de la moitié du prix de son abonnement par son employeur)
- 1 jeune sur 2 ne passe pas son permis de conduire pour des raisons économiques

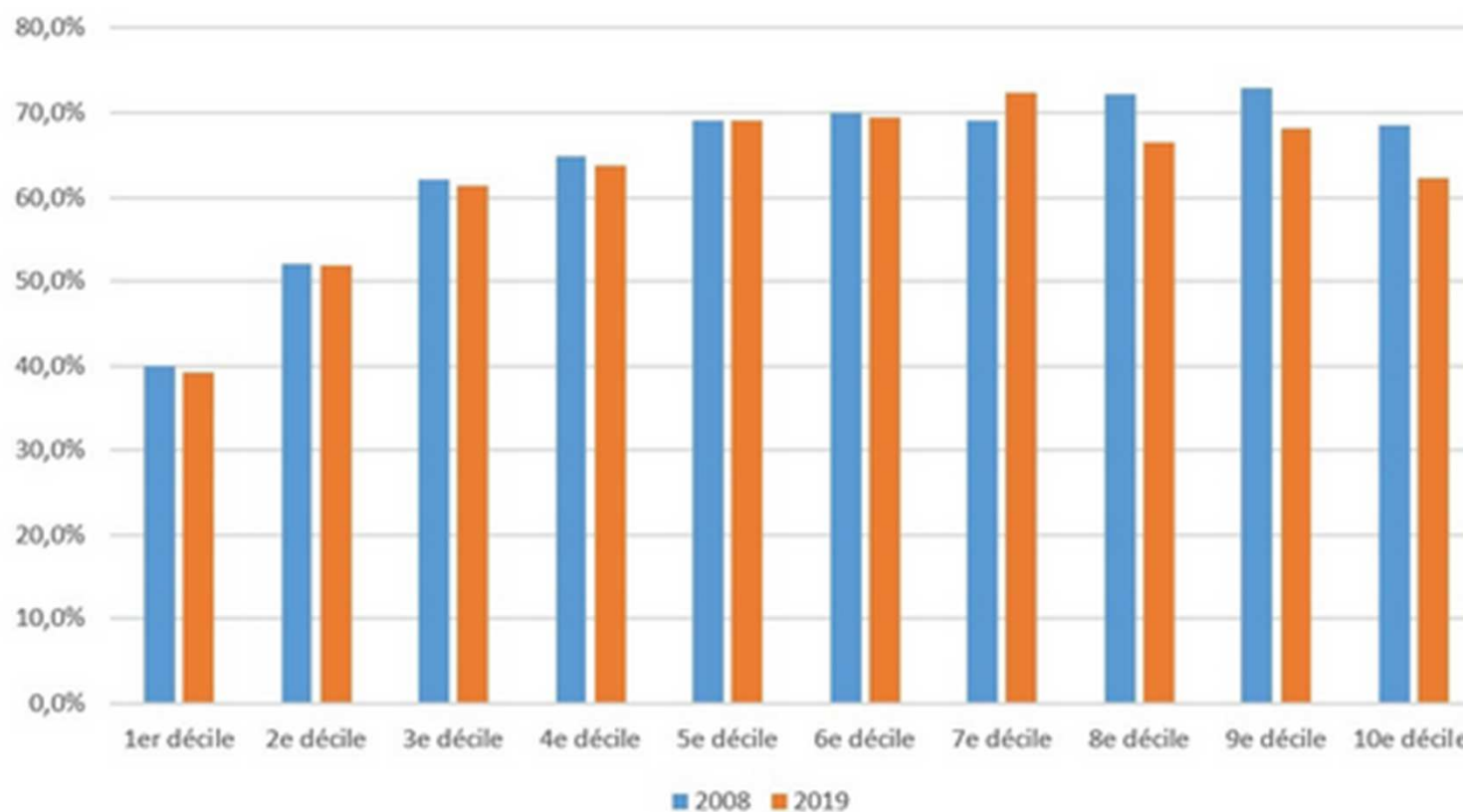
Dépenses annuelles de mobilité / Parts dans le revenu des ménages



Champ : France, ménages ordinaires dont le revenu disponible est positif ou nul.

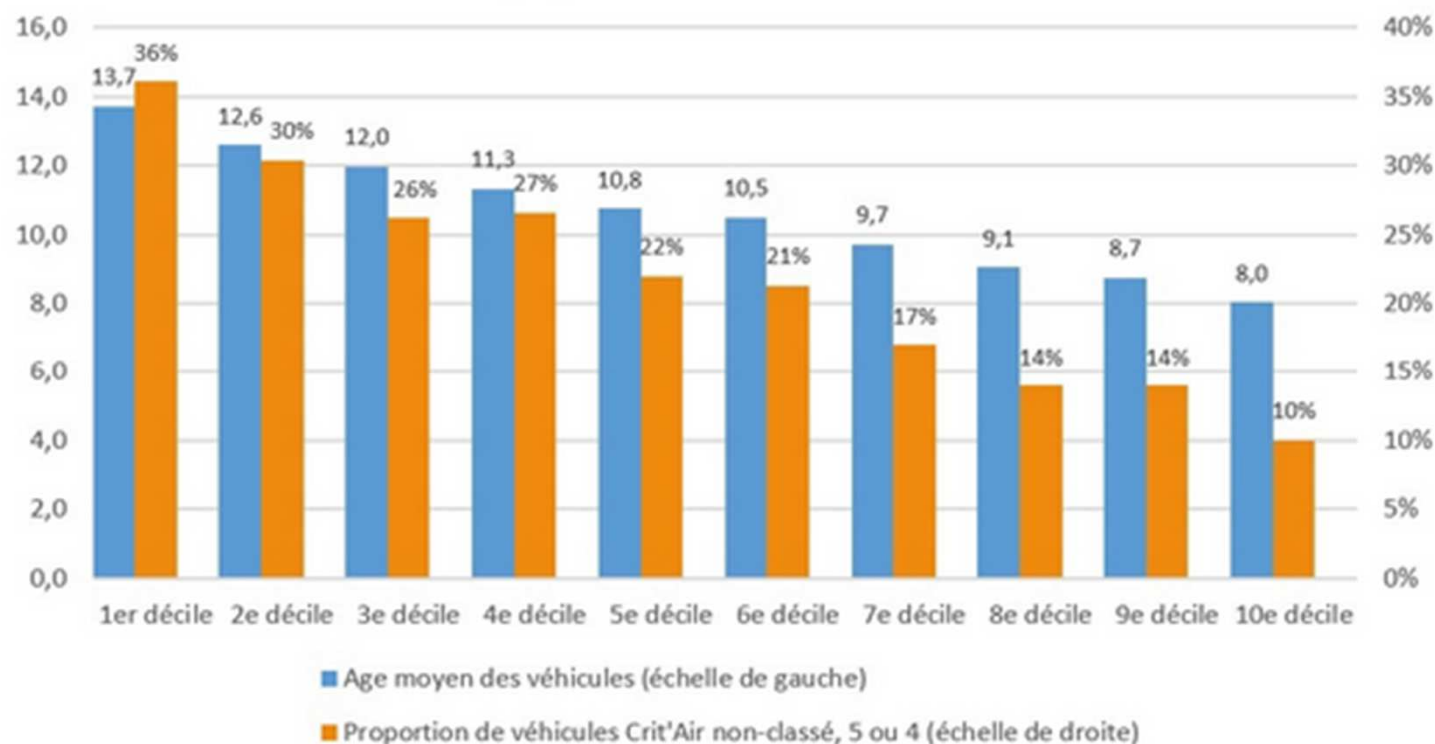
Source : Insee, enquête Budget de famille 2017.

Part modale de la voiture selon le décile du ménage par unité de consommation 2008 vs. 2019



Source : Mathieu Chassignet ; Données : SDES, Insee – Enquête Mobilité des Personnes 2018-2019 ; SOeS - Inrets - Insee, enquête nationale transport et déplacements 2008

Age et classement Crit'Air des véhicules selon le revenu du ménage par unité de consommation



Source : Mathieu Chassignet ; Données : SDES, Insee – Enquête Mobilité des Personnes 2018-2019 ;
 SOeS - Inrets - Insee, enquête nationale transport et déplacements 2008

Les inégalités sociales

- Les publics fragiles : les jeunes, les seniors, les personnes en recherche emploi, les familles monoparentales, les travailleurs précaires dans le bâtiment ou les services à la personne, les personnes en situation de handicap (PMR)
- En France 20% des actifs se déclarent en difficultés de mobilité (tous motifs)
- Ces difficultés pénalisent fortement l'insertion sociale et professionnelle
- 1 personne en insertion sur 2 a déjà refusé un travail pour cause de mobilité
- 40% des employeurs ont rencontré des difficultés à pourvoir un poste en raison de difficultés de mobilité
- 1 français sur 3 a déjà renoncé à un RDV médical suite à un problème de mobilité

Les inégalités liées aux capacités

- 10 millions de personnes vivent avec un handicap auditif, moteur, visuel, psychique ou cognitif
- 30% des personnes ont déjà renoncé à un déplacement par peur de se perdre
- Barrières à l'accès à l'information mobilité et aux innovations numériques
- 1 personne sur 4 ne sait pas s'informer et 1 personne sur 5 est incapable de communiquer via Internet
- La fracture numérique concerne les plus âgés, les moins diplômés, les revenus modestes, les DOM...

Comment observer la précarité mobilité ?

- Outil **GÉODIP** de l' **ONPE** permet aux collectivités territoriales de cartographier 2 indicateurs liés aux taux d'effort énergétique pour faire un pré-diagnostic
 - Nombre de ménages dont TEE 3D logement > seuil 8%
 - Nombre de ménages dont TEE 3D carburant > seuil 4,5% : 4 M de personnes en France
- Taux d'effort énergétique carburant : dépense contrainte liée à la dépense en carburant de la voiture pour les trajets liés aux motifs du quotidien (travail, étude, achats, santé...)
- 3D : ménages des 3 premiers déciles par unité de consommation
- Limites : choix méthodologiques du modèle, choix et année de référence des bases de données, indicateur carburant restrictif

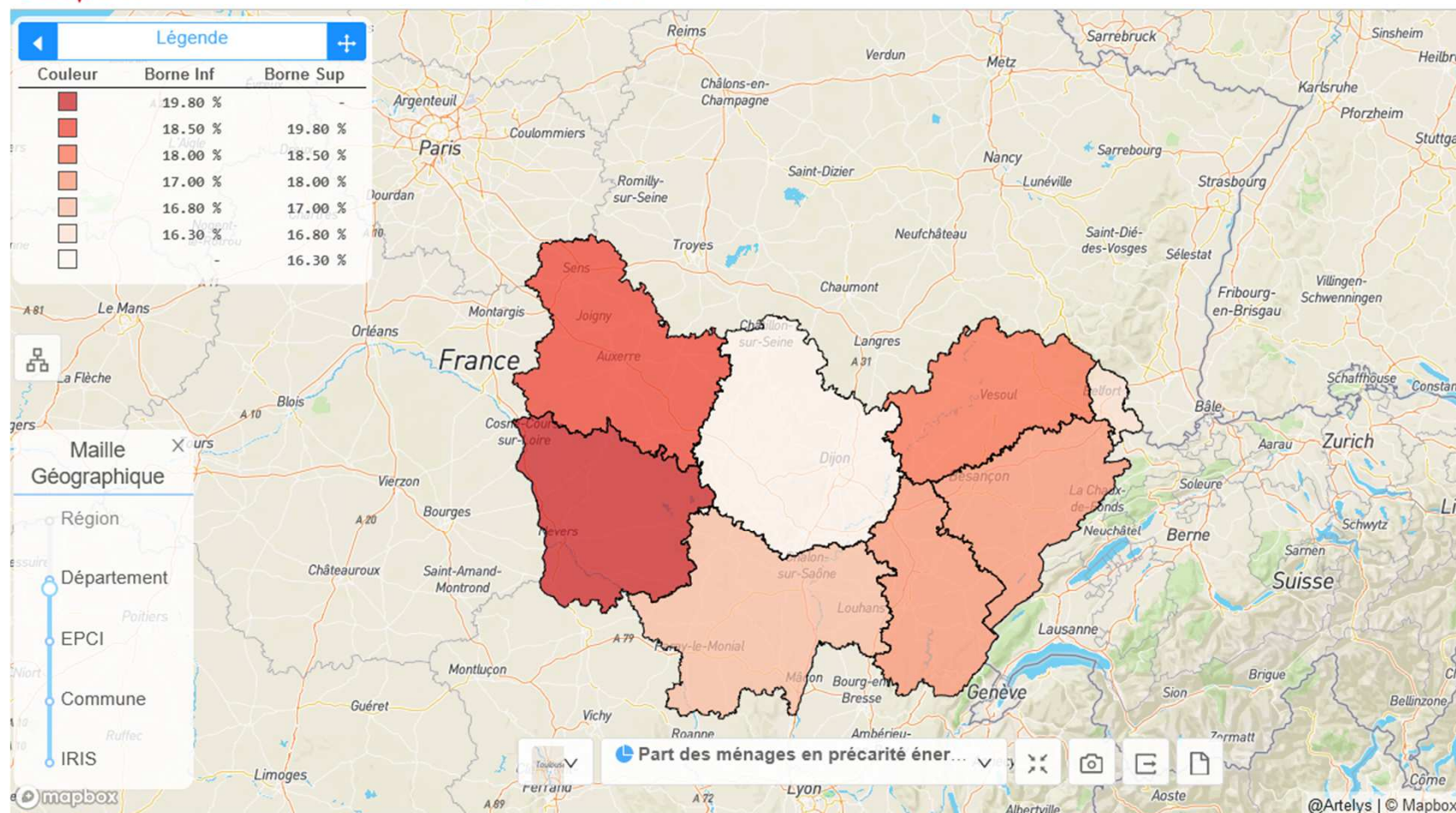
www.geodip.onpe.org

www.onpe.org

Comment observer la précarité mobilité ?

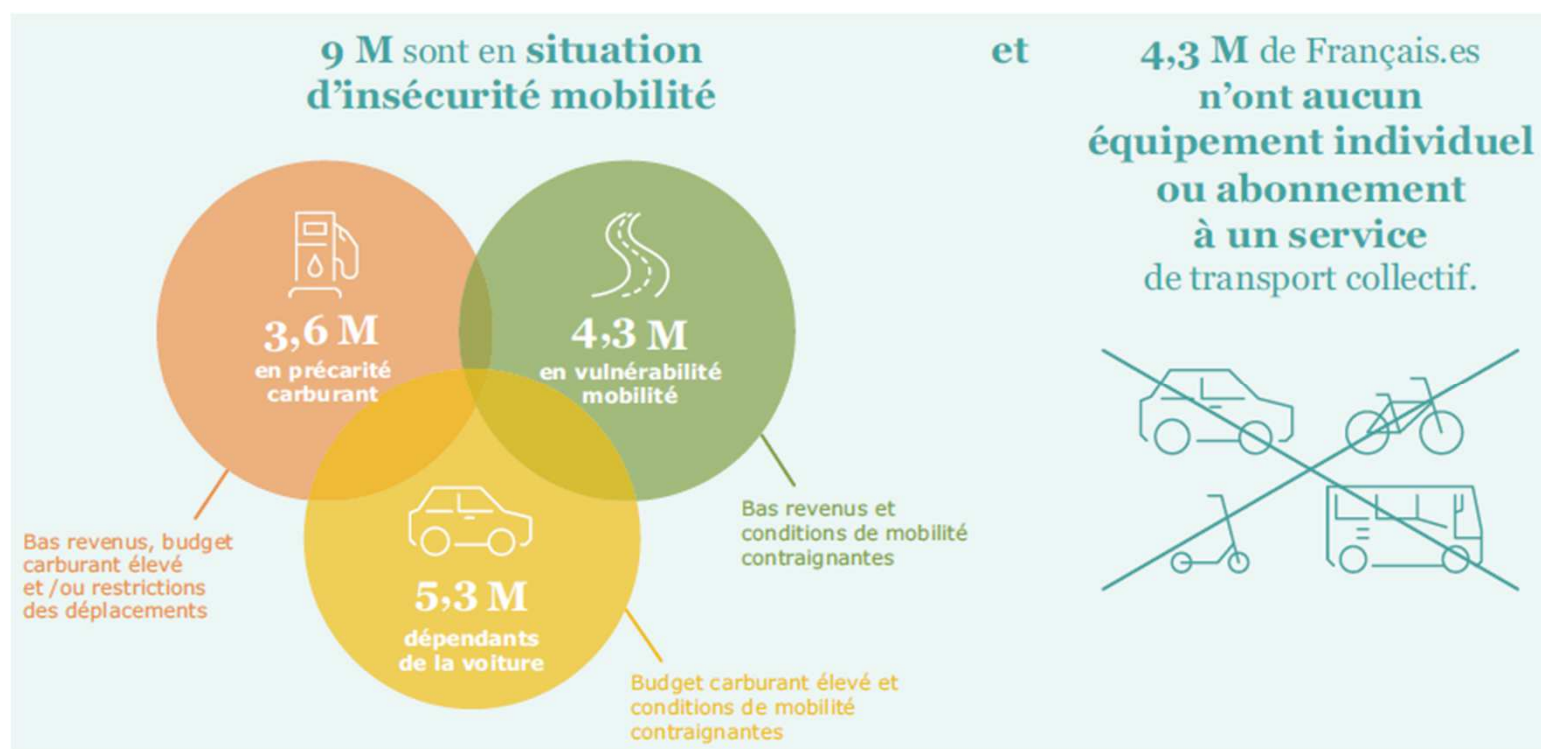
GÉODIP

 Cartographie
  Indicateurs
  Gestion des utilisateurs
  Monitoring
  Bourgogne



Comment observer la précarité mobilité ?

- Baromètre des mobilités du quotidien Wimoov-FNH (13 000 personnes enquêtées en 2022) : **13,3 M de personnes en situation de « précarité mobilité »**
- Construction d'un indicateur composite :



Les tendances dans les habitudes de mobilité

1 Français.e sur 4 a changé ses habitudes de mobilité.



La marche



Le co-voiturage



Les transports
en commun

Pour 3 raisons*



Le confort



Faire des
économies



Réduire son impact
environnemental

Les Français.es qui n'ont pas changé leurs habitudes de mobilité

80 %

- **des ouvriers**, dont les emplois sont souvent situés en périphérie des zones urbaines
- **des employés** ne pratiquant pas le télétravail
- des habitants des **couronnes périurbaines**, des petits et moyens pôles **urbains**