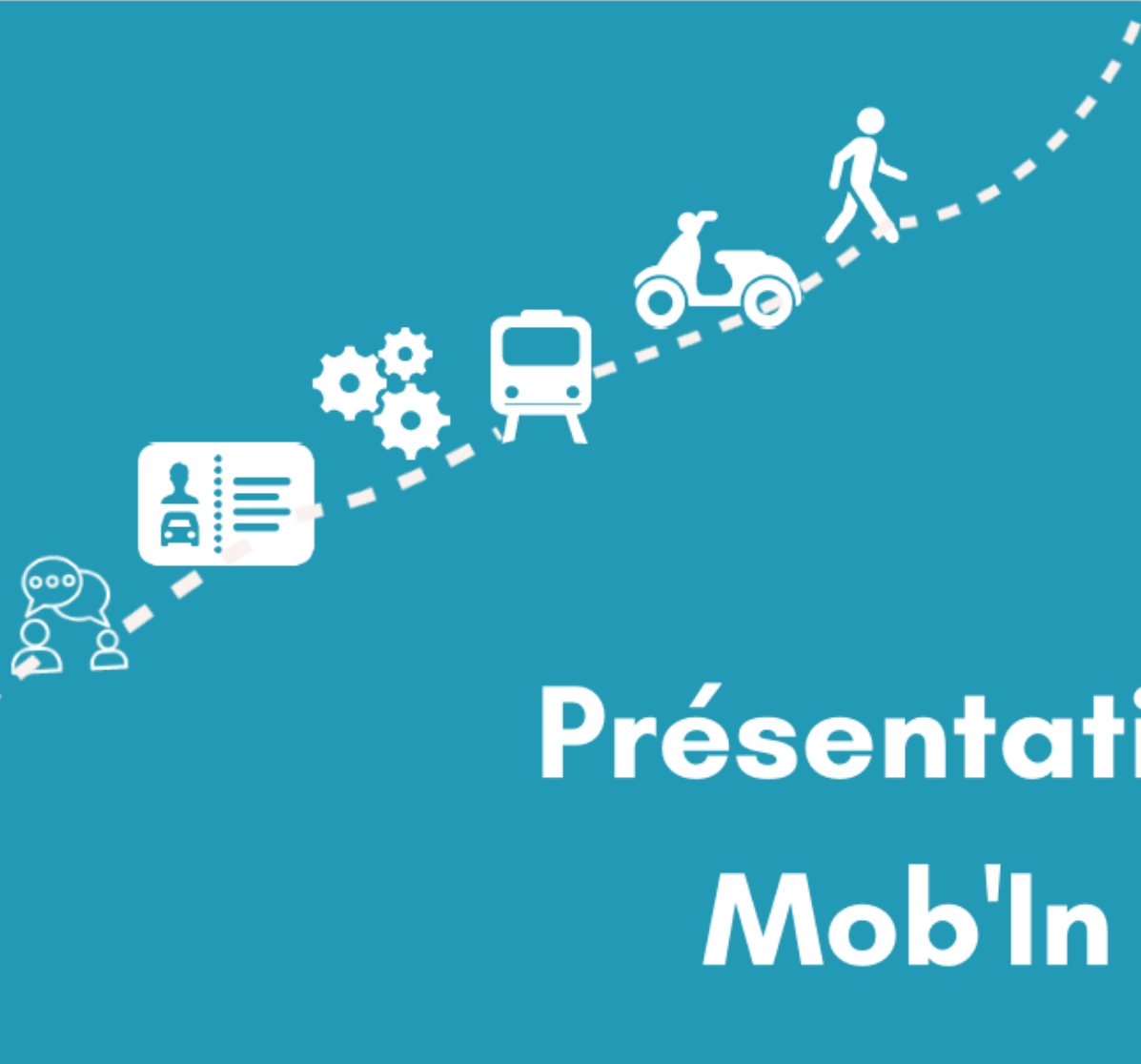




SAVOIR &
POUVOIR BOUGER



Présentation Mob'in



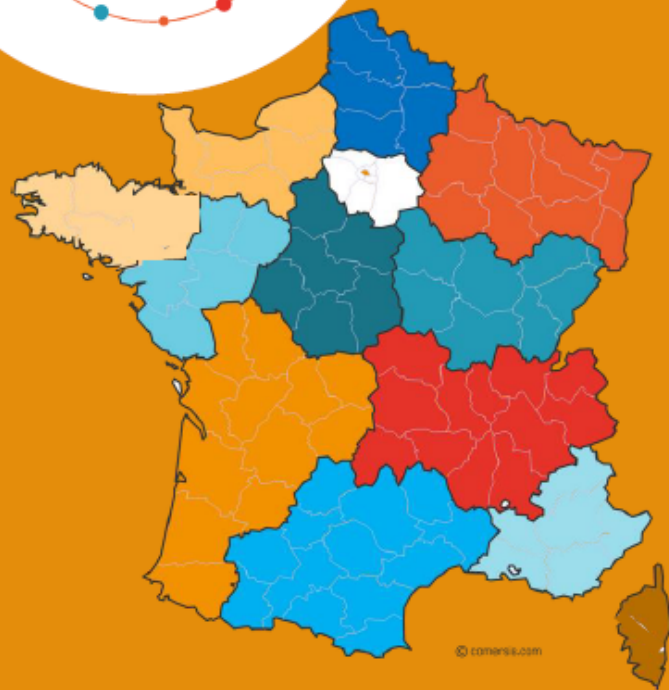
Historique

Réseau créé en 2017

Par des anciens membres de la **F.A.R.E :**
Fédération française des structures associatives
de la mobilité (1988-2016)

- ▶ Mob'In France fédère les régions Mob'In, qui elles-mêmes fédèrent des structures adhérentes.





- Mob'in AURA
- Mob'in BFC
- Mob'in Centre Val de Loire
- Mob'in Corsica
- Mob'in Grand Est
- Mob'in Hauts de France
- Mob'in Normandie
- Mob'in Nouvelle Aquitaine
- Mob'in Occitanie
- Mob'in Bretagne
- Mob'in Pays de la Loire (en cours de création)
- Mob'in Provence Alpes Côte d'Azur (en cours de création)

NOTRE AMBITION ?

FÉDÉRER et ACCOMPAGNER,
les acteurs territoriaux de la mobilité solidaire
et inclusive

MOB'IN, UN RÉSEAU NATIONAL

NOS MISSIONS

ANIMER
le réseau des
acteurs territoriaux
de la mobilité
inclusive

PROFESSIONNALISER
les structures et les
équipes

ACCOMPAGNER
le développement
de nouvelles
solutions

REPRÉSENTER
les adhérents à
l'échelle régionale
et nationale

LES MISSIONS DE NOS ADHÉRENTS

ACCOMPAGNER
les publics à aller vers
une mobilité autonome

APPORTER
des solutions concrètes
pour savoir/pouvoir se
déplacer



Une équipe nationale et en région



Au national

- ▶ 1 coordinatrice nationale
- ▶ 1 chargée de communication
 - ▶ 1 chargée de gestion
 - ▶ 1 pilote partenariat
- ▶ 1 pilote professionnalisation

En région

12 chargé.e.s de mission
Auvergne-Rhône-Alpes, Bourgogne
Franche-Comté, Bretagne, Corse,
Centre-Val de Loire, Pays de la
Loire, Grand Est, Hauts-de-France,
Nouvelle Aquitaine, Normandie,
Occitanie, PACA



DES PLATEFORMES DE MOBILITÉ,
DES **AUTO ÉCOLES ASSOCIATIVES**,
DES **VÉLO- ÉCOLES**
DES **LOUEURS**
DES **GARAGES SOLIDAIRES**

NOTRE RÉSEAU NATIONAL

220
ADHÉRENTS



1000
PROFESSIONNELS

conseillers mobilités,
formateurs,
techniciens, ...

€80M



D'ACTIVITÉS



REGIONS MOB'IN
CONSTITUEES

80000
PERSONNES
ACCOMPAGNEES
/AN

LES PARTENAIRES MOB'IN



LES PARTENAIRES TECHNIQUES



LES ACTEURS TERRITORIAUX
DE LA MOBILITÉ INCLUSIVE



LES PARTENAIRES FINANCIERS

fastt

roote

EPFL

LASUR

Laboratoire de
sociologie urbaine



MEMBRE DU



LABORATOIRE
DE LA MOBILITÉ
INCLUSIVE

Sous l'égide de FACE



MINISTÈRE
DU TRAVAIL,
DE L'EMPLOI
ET DE L'INSERTION

*Liberté
Égalité
Fraternité*



MINISTÈRE
DES SOLIDARITÉS
ET DE LA SANTÉ

*Liberté
Égalité
Fraternité*



LES ACTIVITÉS DES ADHÉRENTS

LE SAVOIR BOUGER



Les actions au service du « Savoir bouger » permettent de transmettre à tous les publics les compétences et les capacités nécessaires pour se déplacer de façon autonome et durable.



LE POUVOIR BOUGER



Les actions au service du « Pouvoir bouger » permettent de lever les freins matériels et financiers et de disposer de moyens matériels pour se déplacer.



LE POINT COMMUN ENTRE TOUS LES ADHÉRENTS : L'ACCOMPAGNEMENT DES PERSONNES EN SITUATION DE VULNÉRABILITÉ À UNE MOBILITÉ AUTONOME ET DURABLE

Mob'In Bourgogne Franche - Comté

**18 adhérents en 2022
sur 8 départements**

**Des acteurs majoritairement
associatifs (88%) dont le ⅓
sont spécialisés dans la
mobilité**

**Une forte présence de
plateforme mobilité (56%)**

**Le conseil mobilité (81%), la
location solidaire (75%) : les
deux activités les plus
répandues**

**Des activités de mobilité principalement
destinées au public en insertion socio-
professionnelle, aux jeunes de - 26 ans et
aux primo-arrivants**

**Une intervention
prépondérante
en milieu rural (87%)**

 + 67000 JOURS DE LOCATION SOLIDAIRE	 + 4500 PERSONNES ACCOMPAGNE ES EN 2021	 + 1500 BILANS MOBILITE REALISES
 + DE 440 ACCOMPAGNEMENT AU PERMIS		

Source : Etat des lieux Mob'In BFC 2021

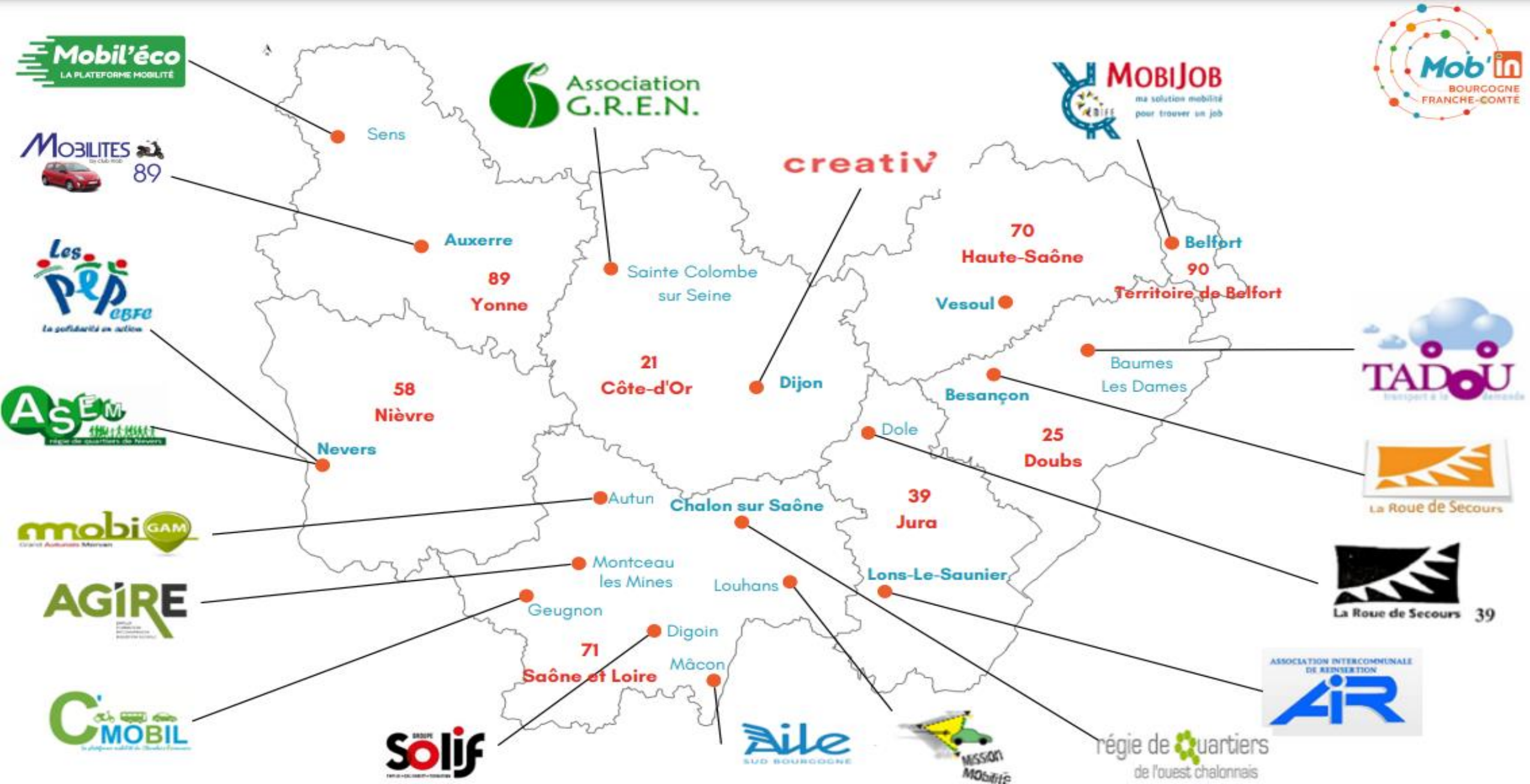




La gouvernance Mob'In BFC

- ❖ Présidente : Patricia Flavien, *MOBIL'ECO* (Yonne)
- ❖ Vice-Président : Hugues Menant, *Roue de Secours* (Doubs)
 - ❖ Secrétaire : Florence Muller, (Côte d'Or)
 - ❖ Trésorier : Hervé Lacroix, *AIR* (Jura)
 - ❖ Un Conseil d'administration composé de 9 membres

Les adhérents Mob'In en BFC



Activités des opérateurs adhérents régionaux

▶ SAVOIR BOUGER



Apprendre à se déplacer



Accompagner à l'autonomie



Vélo-école



Le permis, pourquoi ?



École de conduite à statut associatif



Écomobilité

▶ POUVOIR BOUGER



Location solidaire



Solutions de financements



Conduite supervisée solidaire



Transport à la demande



Garage solidaire



Covoiturage solidaire



Typologie de nos adhérents

- ▶ 12 plateformes mobilité
- ▶ 10 loueurs solidaires
- ▶ 5 garages solidaires
- ▶ 3 TAD, 2 TUS
- ▶ 4 ACI, 1 AI, 1EI
- ▶ 4 écoles de conduite à statut associatif

NOS SOLUTIONS SUR LE TERRITOIRE

SAVOIR BOUGER :

-  Formation socle mobilité
-  Ecole de conduite à statut associatif
-  Vélo-école
-  Ateliers d'écomobilité
-  Accompagnement ou formation au permis
-  Conseil en mobilité insertion

POUVOIR BOUGER :

-  Location solidaire
-  Conduite supervisée solidaire
-  Garage solidaire
-  Solutions de financements
-  Transport à la demande
-  Covoiturage solidaire

NOS PROJETS

-  **ACCOMPAGNEMENT** : réalisation d'études actions et de diagnostic mobilité sur le territoire.
-  **PROFESSIONNALISATION** : élaboration de formations à destination des acteurs de la mobilité inclusive, organisation d'échanges de pratique entre adhérents et production de capsules vidéos sur les métiers de la mobilité inclusive.
-  **COMMUNICATION** : création de supports de communication et organisation d'un événement régional pour promouvoir les acteurs territoriaux de la mobilité inclusive.

ANNUAIRE ADHERENTS

89	Mobil'Eco à Joigny et à Sens 03 86 83 03 58 mobileco89@orange.fr	    
89	Mobilités 89 à Gurgy 03 86 46 24 98 direction@clubmob.fr	  
58	PEP CBFC/CDER à Nevers 03 86 57 46 99 christelle.hourson@pepcbfc.org	   
58	ASEM à Nevers 09 63 50 93 38 garage.solidaire@asem-nevers.org	 
71	Mobigam à Autun 06 42 57 06 13 mobigam@grandautunoismorvan.fr	   
71	C'Mobil-Plateforme mobilité du Charolais Brionnais à Gueugnon et Avenir Mobil 03 85 85 81 38 mobilite.charolais@milobfc.fr	   
71	Le Point Mobilité à Chalon Sur Saône 09 54 92 62 50 aurore.brousse@regiechalonouest.fr	   
71	AGIRE au Creusot et à Montceau-les-Mines 03 85 77 68 01 mobilite@agire-cucm.fr	   
71	SOLIF à Digoïn 03 85 24 30 09 contact@solif.org	
71	Mission Mobilité à Louhans 03 85 75 10 54 mobilite.louhans@wanadoo.fr	     
21	Plateforme Mobilité du Bassin Dijonnais à Dijon 06 87 93 10 21 plateformemobilite@creativ21.fr	   
21	GREN à Sainte-Colombe-sur-Seine 03 80 91 06 48 association.gren@gmail.com	 
25	La Roue de Secours à Besançon et à Montbéliard 03 81 83 13 28 rouedesecours@wanadoo.fr	     
25	TADOU à Baumes Les Dames 03 81 84 75 81 tadou@doubscentral.org	
39	AIR à Lons-le-Saunier 03 84 43 22 80 mobilite.air39@orange.fr	    
39	Roue de Secours 39 à Dole 03 84 70 59 47 rouedesecours39@yahoo.fr	   
90	MOBIJOB à Belfort 03 84 90 40 00 mife@mife90.org	     
71	AILE SUD BOURGOGNE à Mâcon 03 85 39 95 00 www.aile-sb.fr	 

Nos actions en faveur de l'écomobilité inclusive



PROJETS

EQUIPEMENT

FORMATION

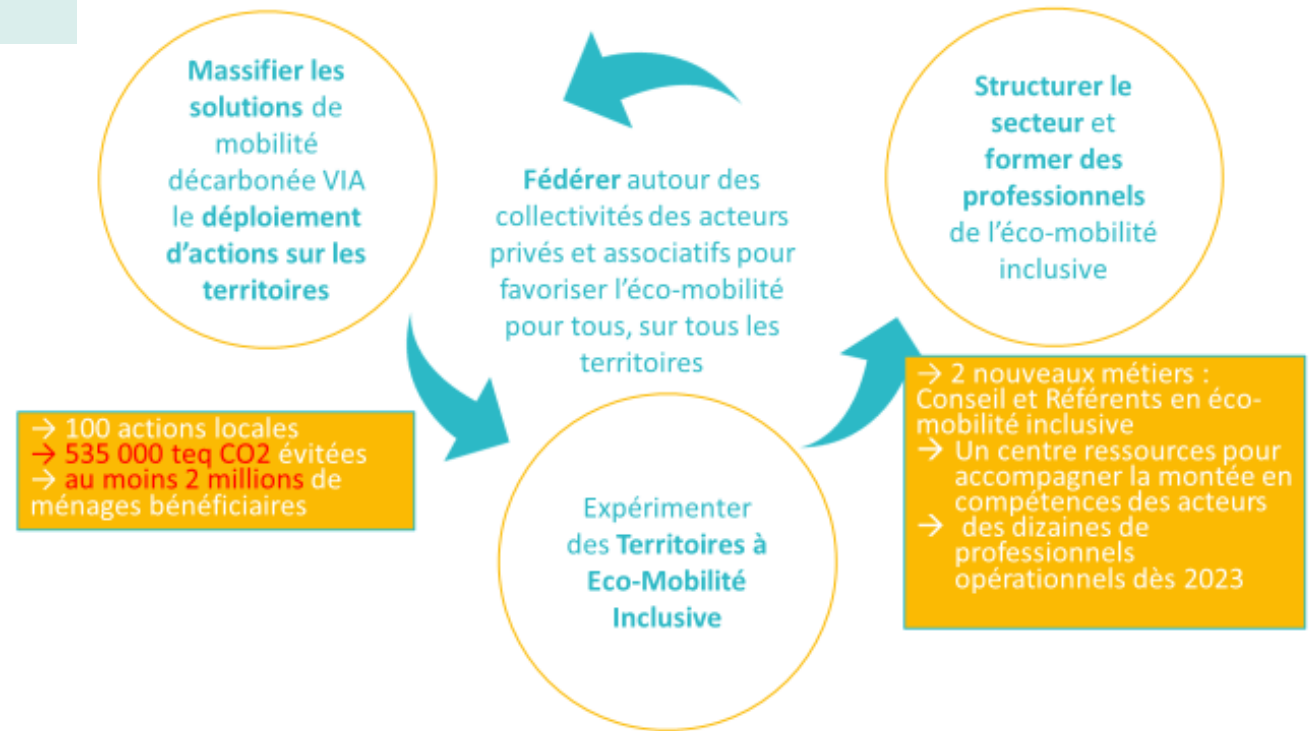


10 régions pilotes
90 actions locales
Porté dès 2023 par 4 réseaux

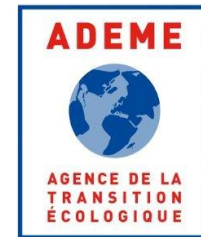


>> Rapprocher la mobilité durable et la mobilité solidaire

Structurer ET déployer localement



PROJET : Partenariat ADEME



- ▶ **Objet** : Professionnalisation du réseau
 - organisation de webinaires et co-construction d'une offre de formation sur l'écomobilité
- ▶ **Un livrable** : Guide des bonnes pratiques en matière d'écomobilité dans le réseau
 - Identification des structures et récoltes des données
 - Analyse et synthèse
 - Rédaction du guide

Nos catégories : Information, accompagnement au changement, mobilités partagées, mobilités actives, diminution de la pollution...

**DEFINITION DES CRITERES
D'UNE BONNE PRATIQUE
(exemple) :**

Ayant fait ses preuves et obtenu
de bons résultats
Durable au niveau
environnemental, économique
et social
Techniquement réalisable
Résultant d'un processus
participatif
Reproductible et adaptable
Réduit les risques si applicable



**Le site pour savoir et pouvoir se déplacer
et avancer dans ses projets !**

- ▶ **Une plateforme numérique pédagogique à destination des cibles suivantes :**
 - Grand public , prescripteurs, accompagnateurs sociaux, les nouveaux adhérents et l'ensemble des professionnels de la mobilité
- ▶ **Ses objectifs :**
 - Sensibiliser aux enjeux de la mobilité solidaire, inclusive et durable avec du **contenu simple accessible et ludique (vulgarisation)** pour aider chacun à comprendre et à identifier son besoin grâce à 3 contenus différents:
 - des infographies (mise en avant des chiffres clés et des grands enjeux en fonction de thématiques)
 - des vidéos explicatives
 - des fiches pratiques/conseils qui viennent compléter ces vidéos
 - Informer aux métiers de la mobilité
 - Faciliter la démarche et l'orientation des publics

Equipement : « Mobilités décarbonées »

- Un partenariat national avec Pink Mobility pour l'achat groupé à tarif préférentiel de **scooters électriques**
- Location de scooters, de vélos électriques et des projets d'achat de voitures électriques de la part de nos adhérents
- Partenariat local avec l'**ADIE** pour l'accès au **microcrédit social**



Nos formations en lien avec l'écomobilité inclusive



S'INSCRIRE

<https://www.mobinsolutions.fr/formations>

Qualiopi
processus certifié 

- Intégrer l'écomobilité dans ses pratiques professionnelles (soutenu par l'ADEME) (1,5 jours)
 - La mobilité solidaire et inclusive : enjeux et leviers pour agir (1 jour)
- Intégrer les mobilités actives dans les parcours mobilité (avec l'ADMA) (1,5 jours)

Contact Mob'In BFC



Nos Ressources

Adhérents : <https://www.mobin-solutions.fr/adherents/regions/Bourgogne-Franche-Comt%C3%A9>

Formations, projets...: <https://www.mobin-solutions.fr/>

Webinaires : <https://www.youtube.com/channel/UCdVaMDDbfxU3cwI87gGh2IA/videos>

Plateforme Onygo : <https://onygo-solutions.fr/>

LinkedIn 