



oreca

OBSERVATOIRE RÉGIONAL
ET TERRITORIAL
ÉNERGIE CLIMAT AIR
DE BOURGOGNE FRANCHE-COMTÉ

La précarité en matière de mobilité

► Construire une mobilité
solidaire et durable pour tous

WEBINAIRE

DÉCRYPTAGE

Mardi 10 janvier 2023 • 9h30 - 12h00

ORECA EST PILOTÉ PAR

COORDONNÉ PAR ALTERRE EN PARTENARIAT
AVEC ATMO BOURGOGNE-FRANCHE-COMTÉ

ORECA S'APPUIE SUR LA
PLATEFORME OPTER

AVEC LE PARTENARIAT
SCIENTIFIQUE DE

RÉGION
BOURGOGNE
FRANCHE
COMTÉ

RÉPUBLIQUE
FRANÇAISE
*Liberté
Égalité
Fraternité*



PRÉFET
DE LA RÉGION
BOURGOGNE
FRANCHE-COMTÉ
*Liberté
Égalité
Fraternité*

alterre
bourgogne
franche-comté

Atmo^{BFC}
AIR - CLIMAT - ÉNERGIE
ACTEUR DE LA SANTÉ ENVIRONNEMENTALE

opteer
COMPRENDRE
LE TERRITOIRE,
CONSTRUIRE L'AVENIR

ThéMA
UNR&AP Théorie & Modèles pour Aménager

Précarité énergétique des ménages en Bourgogne-Franche-Comté : les travaux de l'ORECA

Pascale Repellin

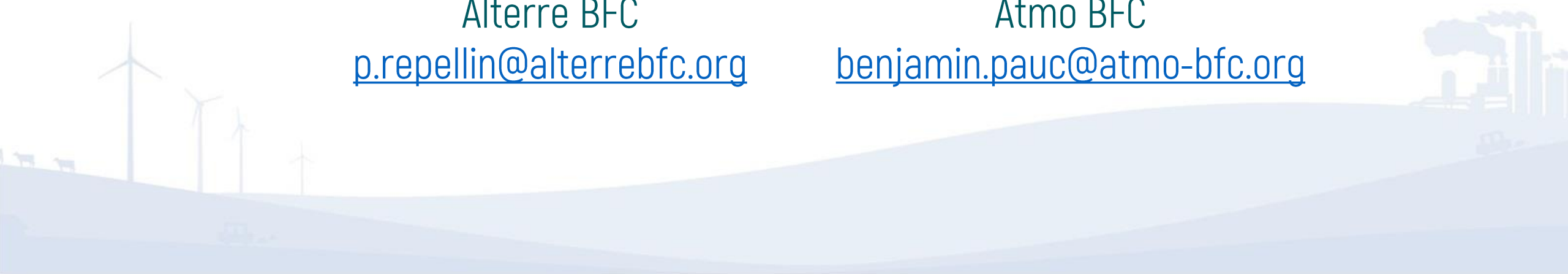
Alterre BFC

p.repellin@alterrebfc.org

Benjamin Pauc

Atmo BFC

benjamin.pauc@atmo-bfc.org



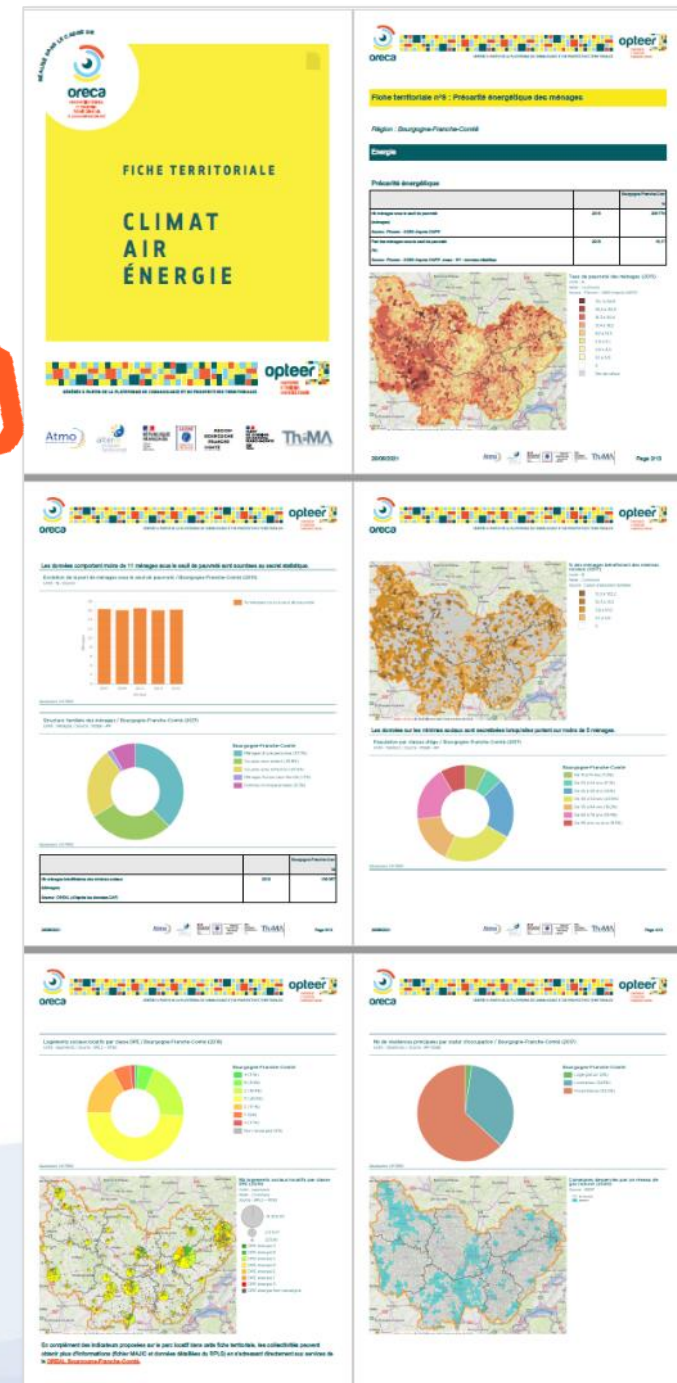
Des indicateurs à disposition

- ⇒ Un GT en 2020 pour faire remonter les besoins de connaissance. 35 participants d'horizons très divers (énergie, habitat, transports, aménagement du territoire, social, santé...)
- ⇒ 24 indicateurs retenus, construits et intégrés dans la plateforme OPTeER de l'observatoire, sous forme d'une **fiche territoriale** « **Précarité énergétique** » **Logement et Déplacements**
- ⇒ Une participation aux travaux de l'ONPE dans le cadre du RARE



- ⇒ **Un document de synthèse régionale** : « Indicateurs de la précarité énergétique en BFC et dans ses départements » (janvier 2022)

Encore peu d'indicateurs sur les déplacements
→ Une thématique à développer



Un nouvel outil sur la thématique « transport routier »

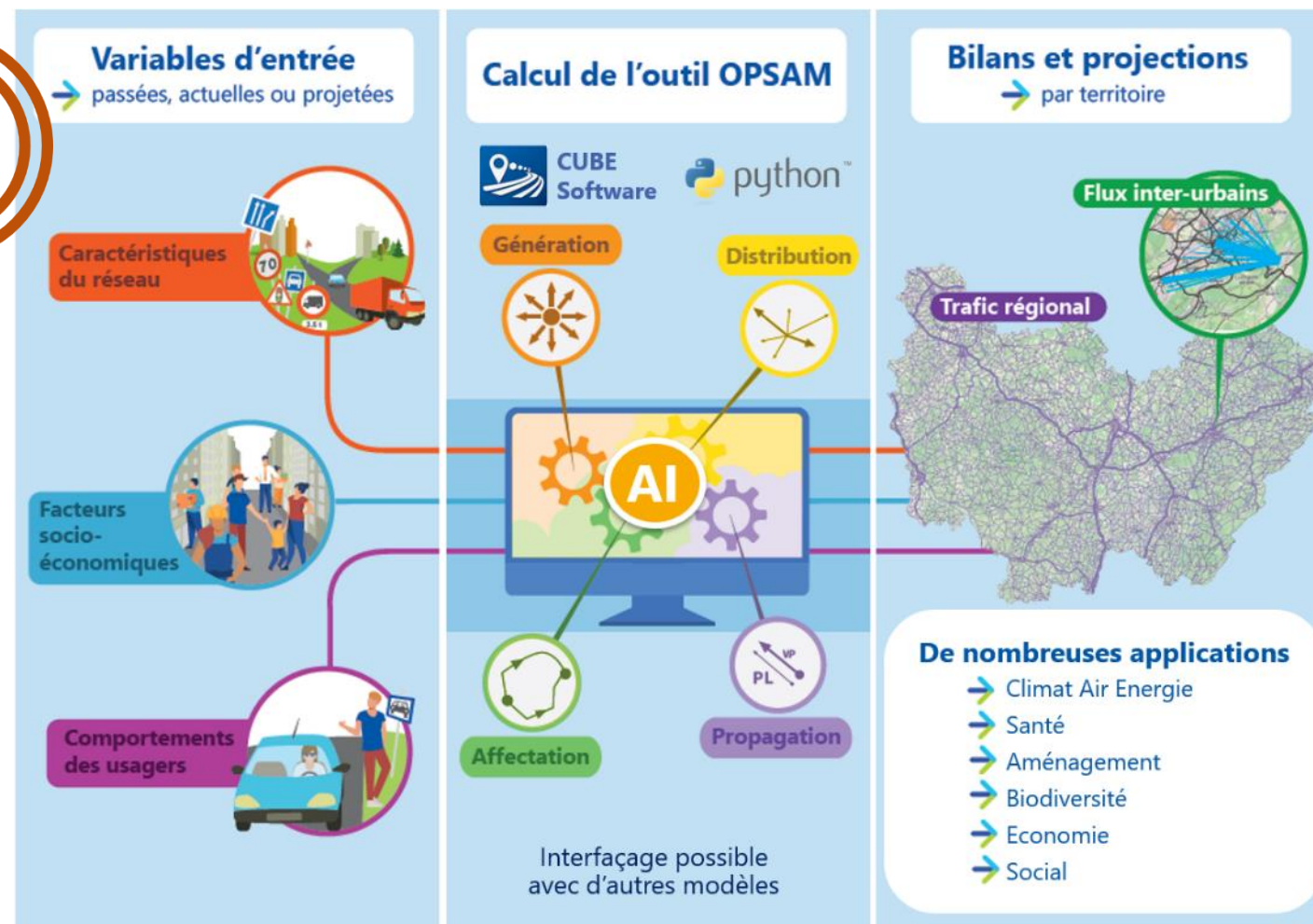
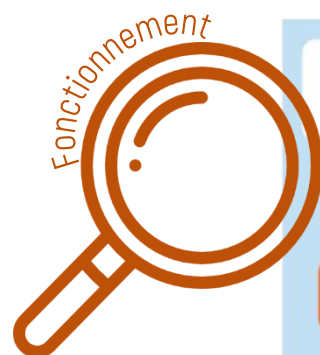


Un nouvel outil d'analyse de la mobilité développé par Atmo BFC

Mobilisation d'OPSAM pour les productions de l'ORECA

⇒ Mise à jour des consommations d'énergie et émissions de GES/polluants pour le routier (historique et année de référence 2020),

⇒ Diffusion de nouveaux indicateurs de contexte (Ex : trafic de transit).



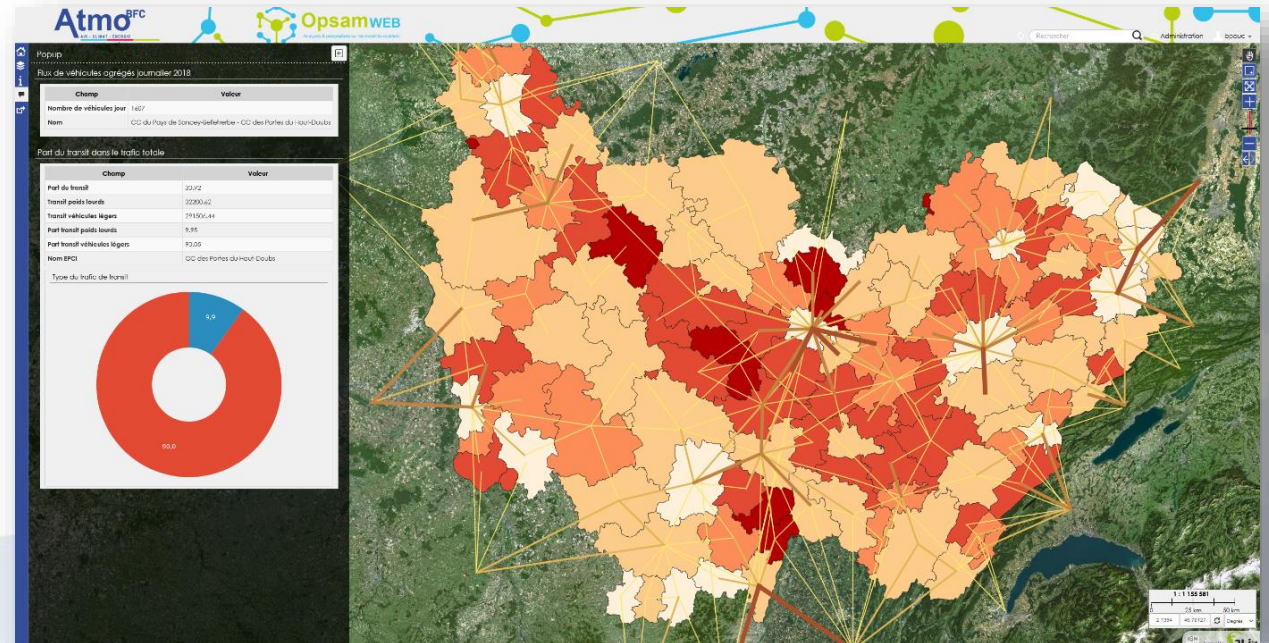
Un nouvel outil sur la thématique « transport routier »

Un enrichissement de la connaissance avec OPSAM

- Part du transit dans le trafic routier (voitures et/ou poids lourds)
- Part des consommations d'énergie et des émissions du routier **attribuable aux habitants**
- **Accessibilité** des habitants aux divers **commerces et services**

A VENIR : OPSAM'Web

Un démonstrateur cartographique
sur les données et analyses
produites par OPSAM



Un accompagnement pour l'appropriation des données



Un atelier le 21/10/21 pour s'approprier les indicateurs :

- Les déterminants sociaux
- Le logement
- Les déplacements

Travail en petits groupes sur le profil « Précarité énergétique » d'un territoire fictif

Un document de définition des indicateurs

Et un appui technique et méthodologique

- ⇒ Des journées pour prendre en main la plateforme OPTEER (fonctionnalités et outils)
- ⇒ Des échanges directs pour répondre aux demandes sur :
 - l'utilisation des outils de la plateforme,
 - la **compréhension** des données ou une expertise,
 - la **fourniture de données** complémentaires.

Des temps d'échanges pour aller plus loin

▲ « Comment aller à la rencontre des personnes en situation de précarité énergétique ? » Web-rencontre du 16/12/2020



RAPPEL



**Grand
Besançon
Métropole**



Communauté de communes



énergies solidaires



▲ « Construire une mobilité solidaire et durable pour tous »
Web-rencontre du 10/01/2023



**LABORATOIRE
DE LA MOBILITÉ
INCLUSIVE**
Sous l'égide de FACE



**RÉGION
BOURGOGNE
FRANCHE
COMTÉ**



Dites-nous vos suggestions pour cette rencontre en 2023 dans le questionnaire d'évaluation

▲ A VENIR : une rencontre en 2023 entre acteurs de BFC pour interconnaissance, échanges d'expériences et expression des besoins



Rendez-vous sur www.oreca-bfc.fr où vous trouverez des ressources et les replays de la rencontre.



WWW.ORECA-BFC.FR



S'abonner
aux actus



Merci de renseigner le questionnaire d'évaluation de la rencontre (lien dans le tchat).
C'est important pour nous !



Merci pour votre participation
A BIENTÔT !