



**oreca**

OBSERVATOIRE RÉGIONAL  
ET TERRITORIAL  
ÉNERGIE CLIMAT AIR  
DE BOURGOGNE FRANCHE-COMTÉ

# Énergies renouvelables

WEB-  
RENCONTRE

Mardi 28 mars 2023 • 9h30 - 12h00

ORECA EST PILOTÉ PAR

COORDONNÉ PAR ALTERRE EN PARTENARIAT  
AVEC ATMO BOURGOGNE-FRANCHE-COMTÉ

ORECA S'APPUIE SUR LA  
PLATEFORME OPTER

AVEC LE PARTENARIAT  
SCIENTIFIQUE DE

**RÉGION  
BOURGOGNE  
FRANCHE  
COMTÉ**

  
**RÉPUBLIQUE  
FRANÇAISE**  
*Liberté  
Égalité  
Fraternité*

**ADEME**  
  
AGENCE DE LA  
TRANSITION  
ÉCOLOGIQUE

  
**PRÉFET  
DE LA RÉGION  
BOURGOGNE  
FRANCHE-COMTÉ**  
*Liberté  
Égalité  
Fraternité*

  
**alterre**  
bourgogne  
franche-comté

**Atmo**<sup>BFC</sup>  
AIR - CLIMAT - ÉNERGIE  
ACTEUR DE LA SANTÉ ENVIRONNEMENTALE

**opter**  
COMPRENDRE  
LE TERRITOIRE,  
CONSTRUIRE L'AVENIR

**ThéMA**  
UNRISIP Thématique à Modéliser pour Aménager

# Favoriser l'implantation de parcs photovoltaïques sur son territoire

---

## Intervenants :

- Pierre D'Heilly, Vice-Président à l'Environnement à la communauté de communes Sud Côte Chalonnaise, c.c.S.c.c.

- Pascal Guenard, Maire de la commune de Le Puley

 **Le PULEY**



 Communauté de Communes  
**Sud Côte  
Chalonnaise**

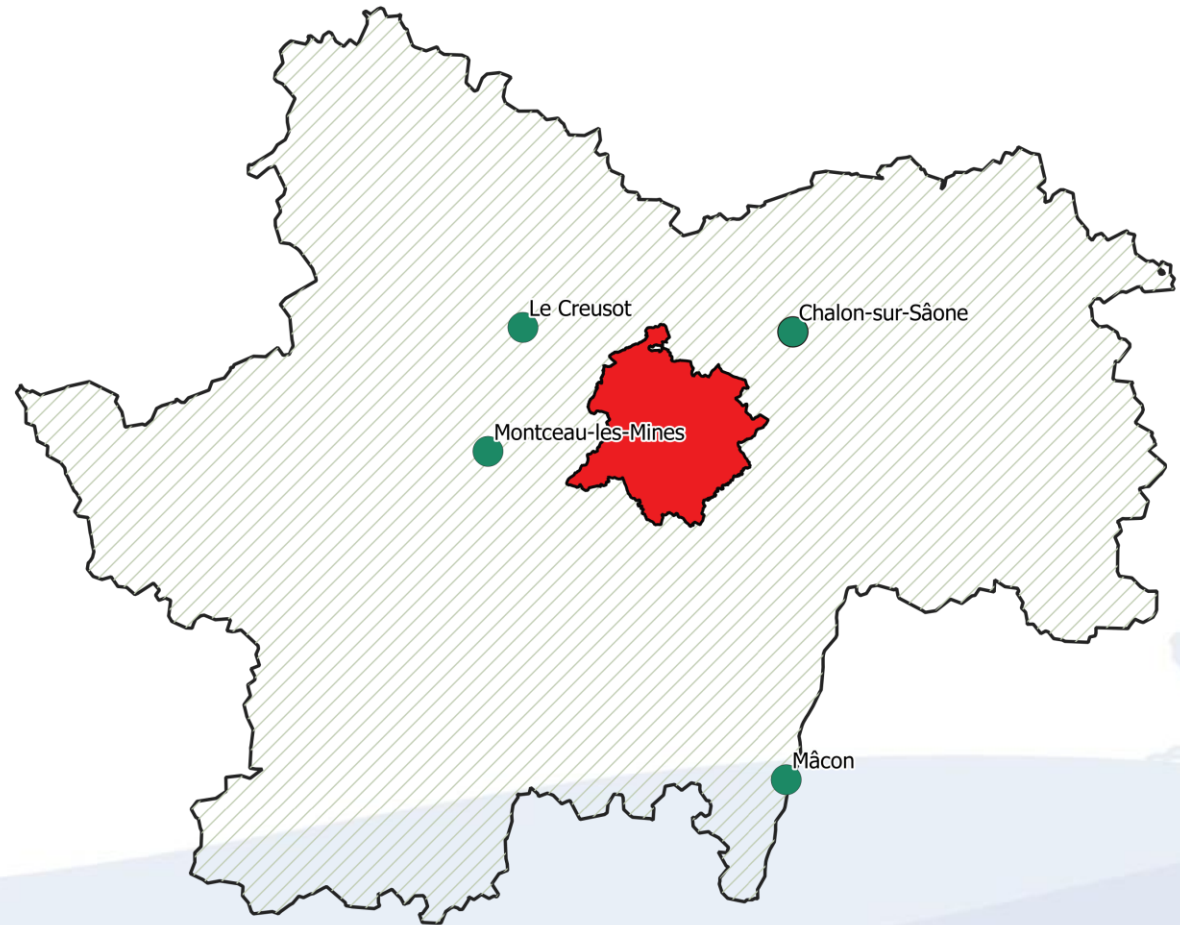
# Favoriser l'implantation de parcs photovoltaïques sur son territoire

---

La communauté de communes Sud  
Côte Chalonnaise, c.c.S.c.c. :

Située au centre de la Saône-et-Loire

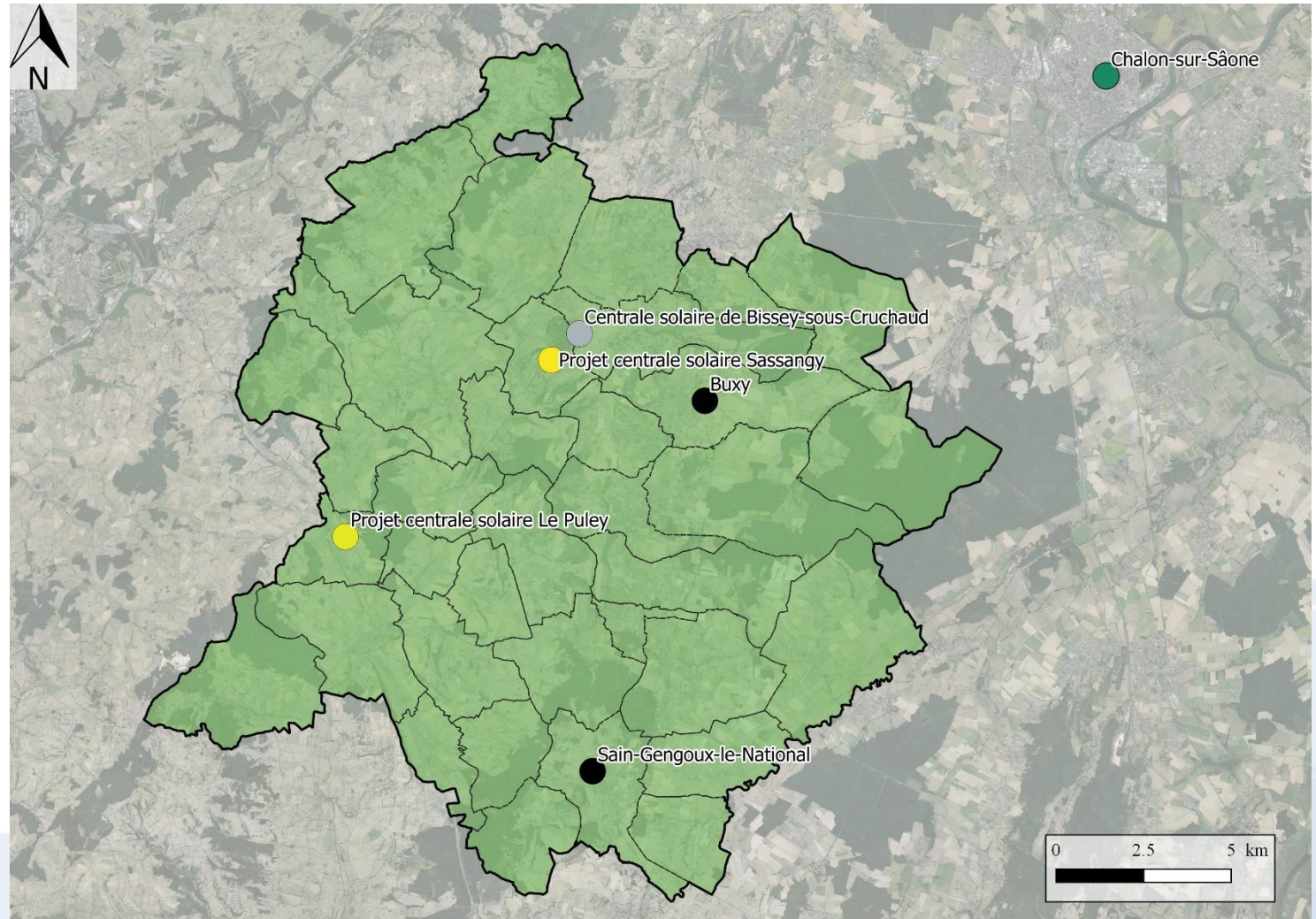
Entre Chalon-sur-Saône – Le Creusot et  
Montceau-les-Mines



# Favoriser l'implantation de parcs photovoltaïques sur son territoire

## La communauté de communes Sud Côte Chalonnaise,

- ❖ 11 480 habitants
- ❖ 36 communes
- ❖ 2 communes de + 1 000 habitants  
(Buxy et St Gengoux-le-National)
- ❖ Territoire rural
- ❖ Viticole

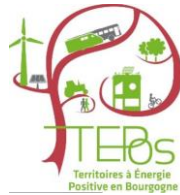


# Favoriser l'implantation de parcs photovoltaïques sur son territoire

---

## La politique de transition écologique de la c.c.S.c.c.

❖ TEPOS



❖ TEPCV



❖ CTE



Contrat de  
Transition  
Écologique

❖ Association Soleil Citoyen 71

➔ Accompagnement des communes  
dans leurs projets

# Favoriser l'implantation de parcs photovoltaïques sur son territoire

---

## La centrale solaire de Bissey-sous-Cruchaud – mise en service en 2021

- ❖ Caractéristiques : 7,6 Ha pour une puissance de 5,6 MWc / Mise en service en avril 2021
- ❖ Difficultés rencontrées : changement d'élus, équilibre financier
- ❖ Contrat avec Enercoop pour racheter l'électricité
- ❖ Le rôle de facilitateur de la c.c.S.c.c.
- ❖ Projet citoyen avec la possibilité d'entrer au capital pour les collectivités et les citoyens



# Favoriser l'implantation de parcs photovoltaïques sur son territoire

---

## Les projets de centrales solaires sur les communes de Le Puley et de Sassangy

### Focus sur le projet de Le Puley

❖ Historique du projet pour la commune de Le Puley

❖ Les difficultés rencontrées

- environnementales
- raccordement
- rentabilité

# Favoriser l'implantation de parcs photovoltaïques sur son territoire

---

## Les projets de centrales solaires sur les communes de Le Puley et de Sassangy

### Focus sur le projet de Le Puley

#### ❖ L'accompagnement de CoopaWatt

- AMI pour la recherche d'un développeur
- appui juridique

#### ❖ Ce qu'apporte la c.c.S.c.c.

# Favoriser l'implantation de parcs photovoltaïques sur son territoire

---

## L'association Soleil Citoyen 71 et la SAS centrale Villageoise

❖ Historique de l'association / naissance de l'association

❖ Leurs actions :

- accompagnement (technique, financier) des particuliers sur leur projet de PV toitures
- SAS qui propose la location de toitures pour installer des panneaux solaires
- structure du territoire pour la participation citoyenne au capital de la centrale de Bissey-sous-

Cruchaud