

Précarité énergétique : appropriiez-vous les données de votre territoire

Web-rencontre annuelle de l'ORECA
21 octobre 2021

ORECA EST PILOTÉ PAR

COORDONNÉ PAR ALTERRE EN PARTENARIAT
AVEC ATMO BOURGOGNE-FRANCHE-COMTÉ

ORECA S'APPUIE SUR LA
PLATEFORME OPTEER

AVEC LE PARTENARIAT
SCIENTIFIQUE DE

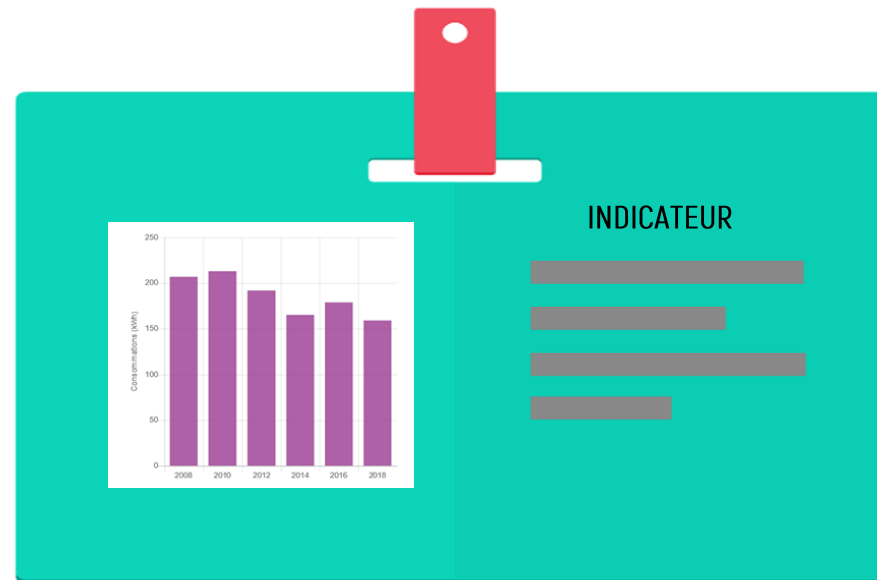
AU PROGRAMME

- ▲ Présentation des indicateurs de la fiche territoriale « Précarité énergétique » développée sur la plateforme OPTTEER
- ▲ Travail en 4 sous-groupes pour s'approprier les indicateurs
- ▲ Débriefing collectif



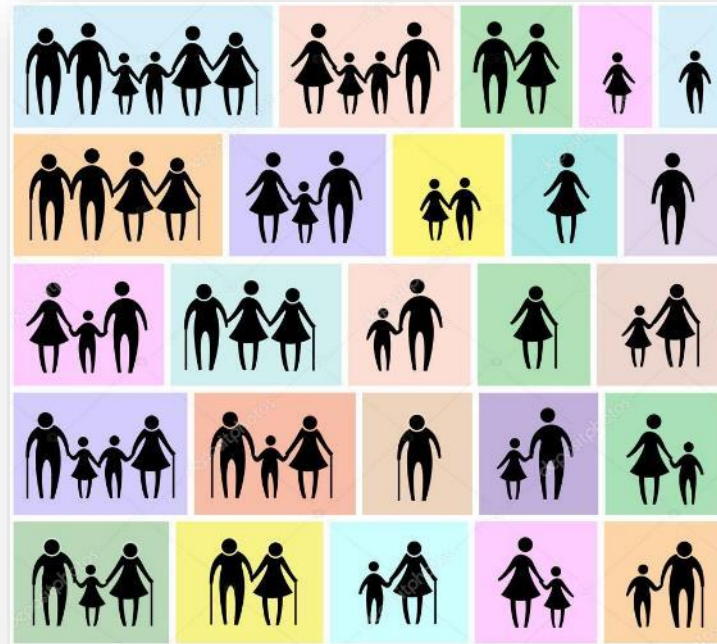
PRÉCARITÉ ÉNERGÉTIQUE

La carte d'identité des indicateurs développés dans l'ORECA



PRÉCARITÉ ÉNERGÉTIQUE

Les déterminants sociaux



THÈME

Ménages - Déterminants sociaux

INDICATEUR

Taux de ménages sous le seuil de pauvreté fiscale

DÉFINITION

Le seuil de pauvreté retenu ici est le seuil de pauvreté fiscale, c'est-à-dire qu'il prend en compte les revenus avant redistribution. Le seuil correspond à 60 % de la médiane des revenus fiscaux. Il diffère du seuil de pauvreté monétaire qui prend en compte le revenu disponible du ménage après redistribution, c'est-à-dire en enlevant les impôts et en ajoutant les prestations sociales.

La précarité énergétique touche au-delà du seuil de pauvreté. Il est donc probable que les ménages pauvres fiscalement soient aussi très majoritairement précaires au point de vue énergétique.

SOURCES

FILOCOM – SDES d'après DGFIP

ANNÉES

2007, 2009, 2011, 2013, 2015, 2017

PRÉCISIONS

Les données comportant moins de 11 ménages sous le seuil de pauvreté sont soumises au secret statistique et sont exclues de l'analyse aux échelles supérieures à la commune.

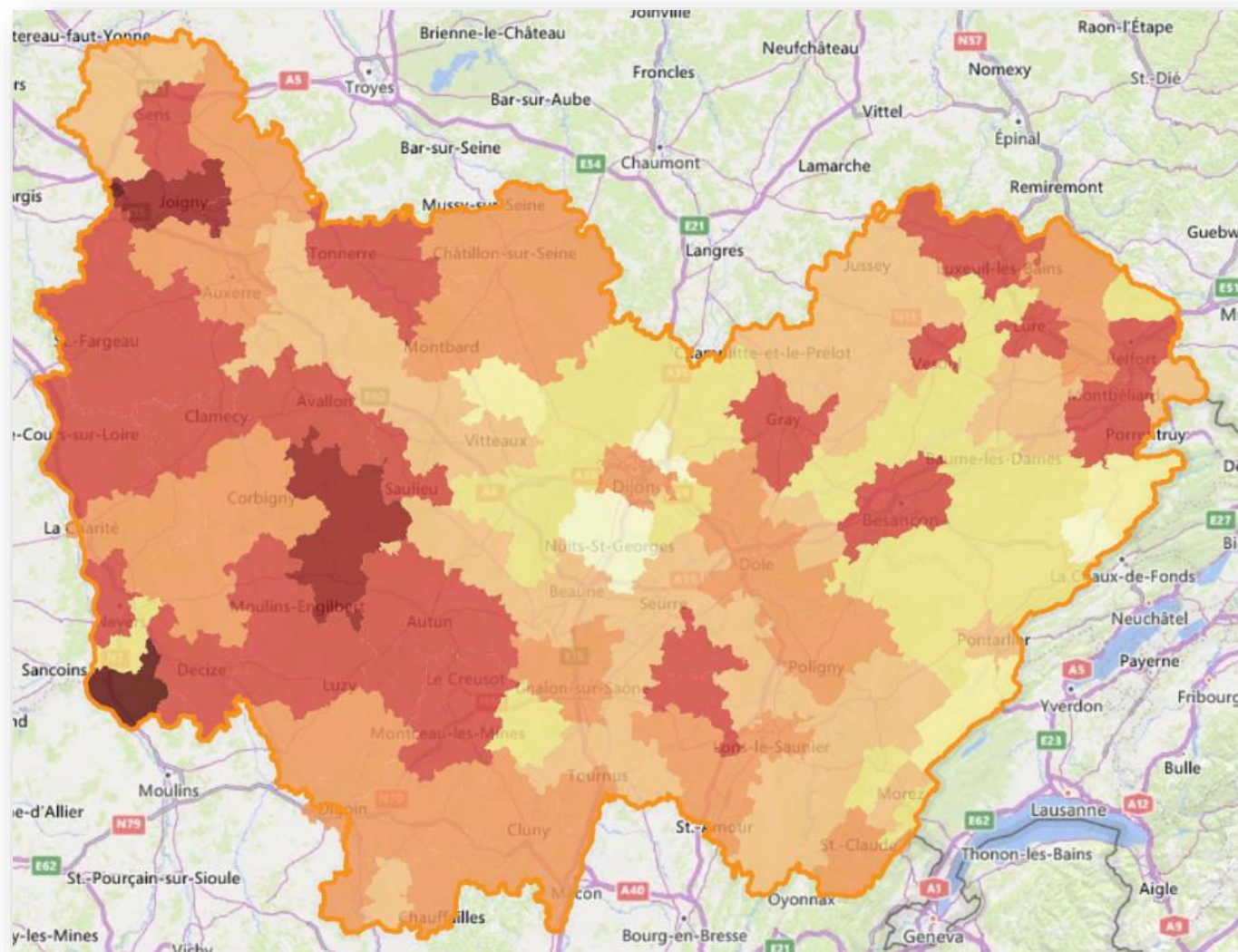
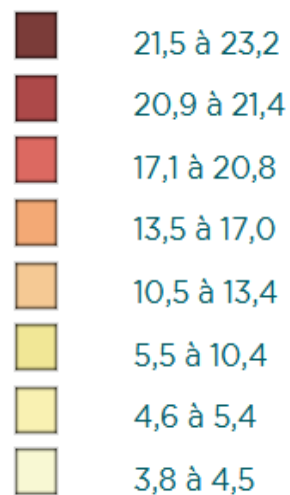
REPRÉSENTATION RÉGIONALE

Taux de ménages sous le seuil de pauvreté (2017)

Unité : %

Maille : EPCI

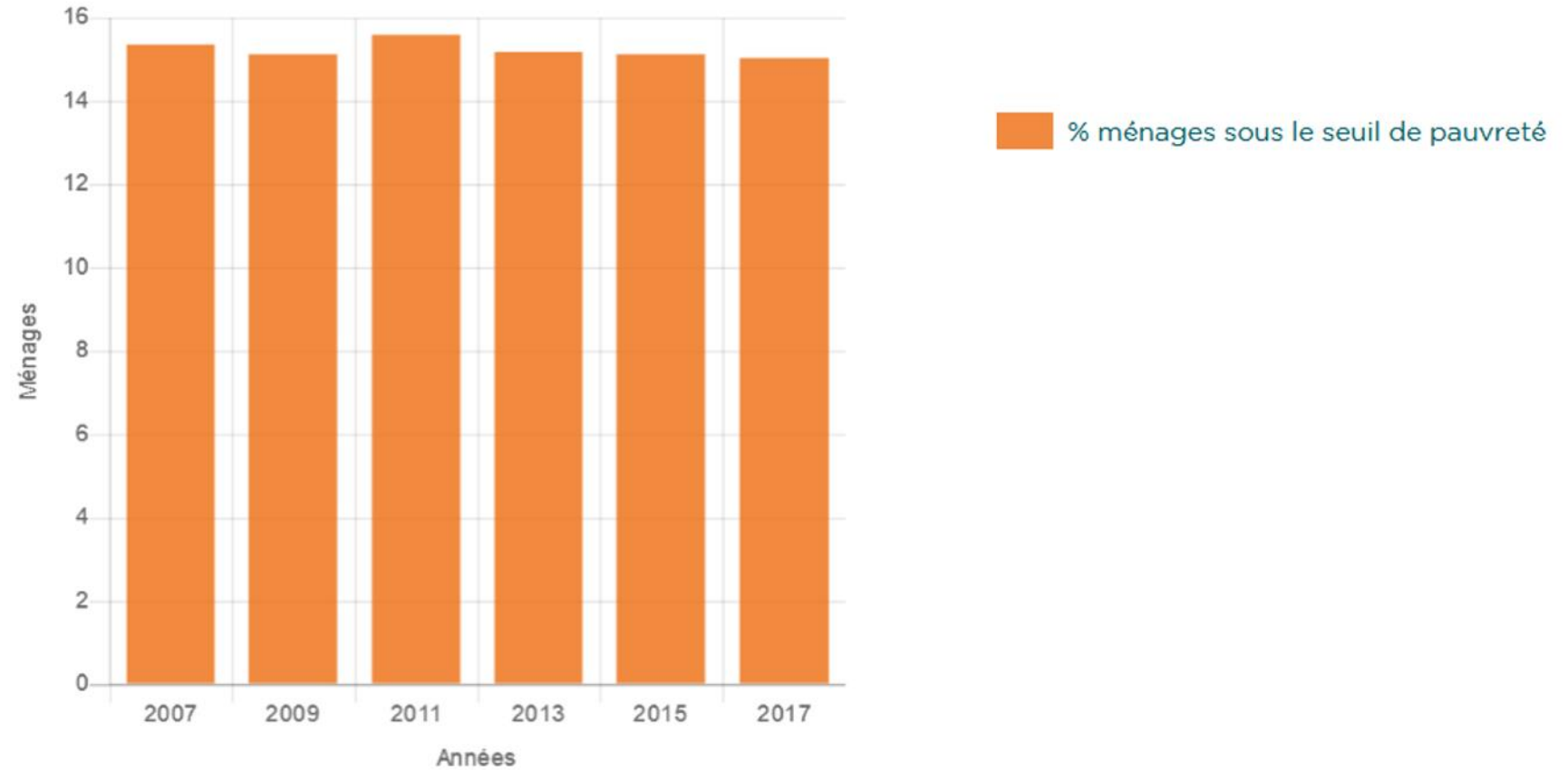
Source : Filocom - SDES d'après DGFIP



REPRÉSENTATION RÉGIONALE

Evolution de la part de ménages sous le seuil de pauvreté / Bourgogne-Franche-Comté (2017)

Unité : % / Source :



Réalisation OPTTEER

THÈME

Ménages – Déterminants sociaux

INDICATEUR

Structure familiale des ménages

DÉFINITION

% ménages d'une personne
% couples sans enfant
% couples avec enfant(s)
% familles monoparentales
% ménages autres sans famille

SOURCES

INSEE - RP

ANNÉE

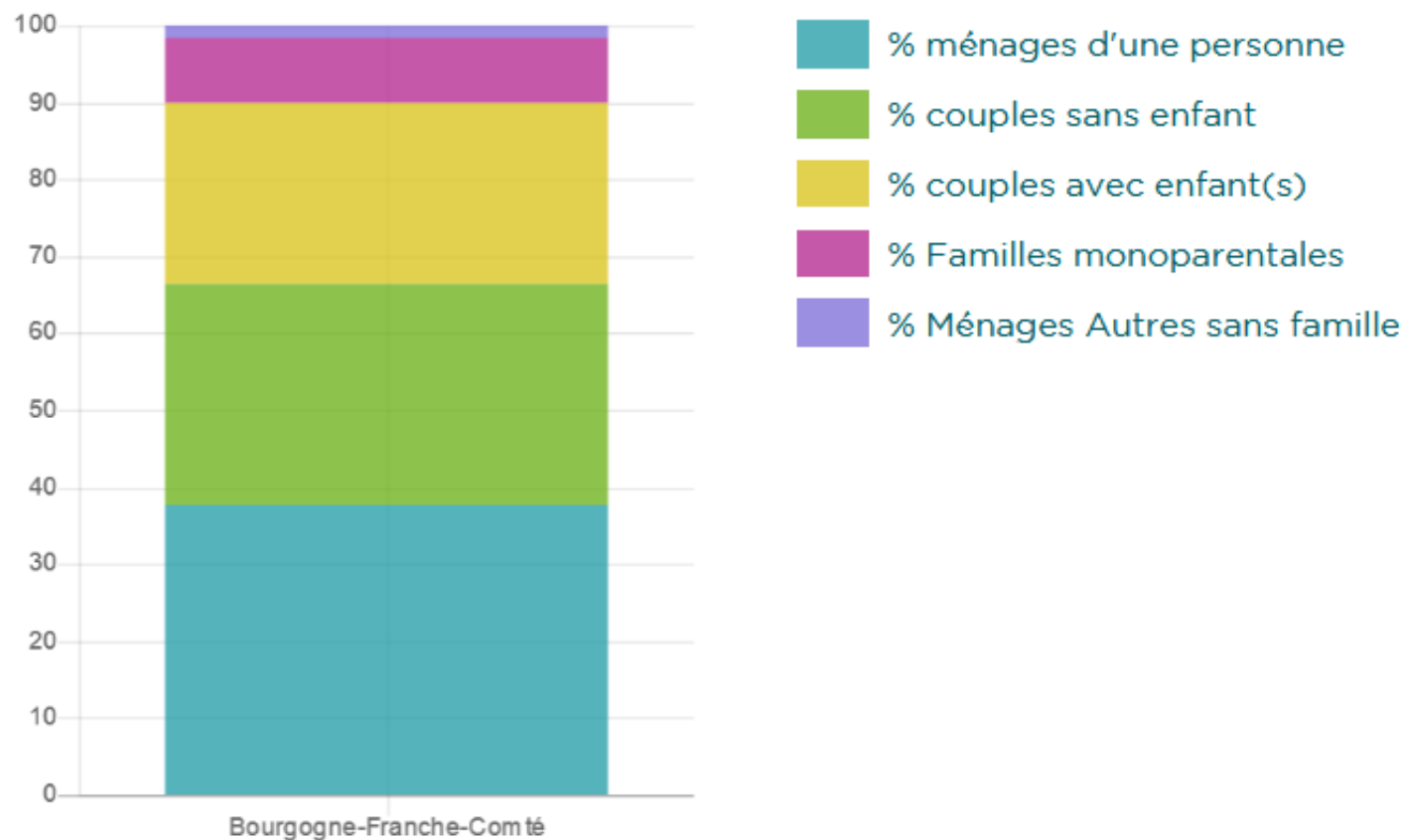
2017

PRÉCISIONS

REPRÉSENTATION RÉGIONALE

Structure familiale des ménages (%) / Bourgogne-Franche-Comté (2017)

Unité : % / Source : INSEE - RP



Réalisation OPTTEER

THÈME

Ménages – Déterminants sociaux

INDICATEUR

Nombre de ménages par âge du référent

DÉFINITION

- Moins de 20 ans (1 %)
- De 20 à 24 ans (3,2 %)
- De 25 à 39 ans (15,9 %)
- De 40 à 54 ans (38,1 %)
- De 55 à 64 ans (15,4 %)
- De 65 à 79 ans (17,5 %)
- Plus de 80 ans (8,9 %)

SOURCES

INSEE - RP

ANNÉE

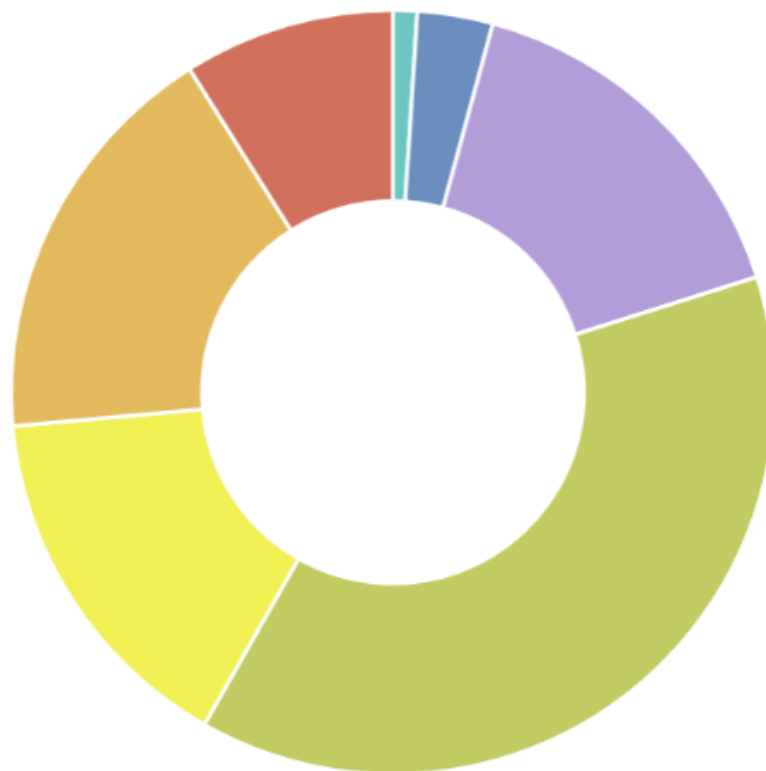
2018

PRÉCISIONS

REPRÉSENTATION RÉGIONALE

Nombre de ménages par âge du référent / Bourgogne-Franche-Comté (2018)

Unité : ménages / Source : INSEE - RP



Bourgogne-Franche-Comté

- Moins de 20 ans (1%)
- De 20 à 24 ans (3,2%)
- De 25 à 39 ans (15,9%)
- De 40 à 54 ans (38,1%)
- De 55 à 64 ans (15,4%)
- De 65 à 79 ans (17,5%)
- Plus de 80 ans (8,9%)

Réalisation OPTÉER

THÈME

Ménages – Déterminants sociaux

INDICATEUR

Ménages par catégorie socio-professionnelle du référent

DÉFINITION

- Agriculteur Exploitant
- Artisan Commerçant Chef entreprise
- Cadre Profession intellectuelle supérieure
- Employé
- Ouvrier
- Profession intermédiaire
- Autre
- Retraité

SOURCES

INSEE - RP

ANNÉE

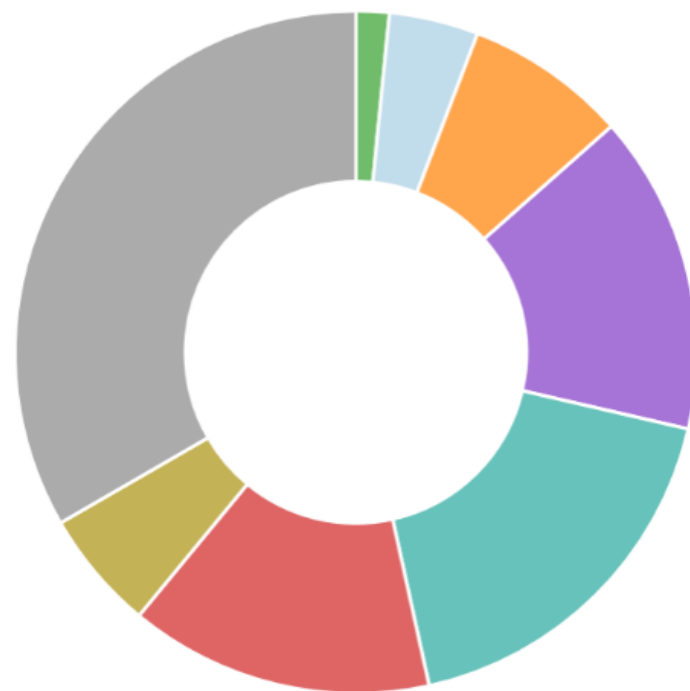
2017

PRÉCISIONS

REPRÉSENTATION RÉGIONALE

Ménages par catégories sociales professionnelles du référent / Bourgogne-Franche-Comté (2017)

Unité : ménages / Source : INSEE -RP



Bourgogne-Franche-Comté

- Agriculteur Exploitant (1,6%)
- Artisan Commerçant Chef entreprise (4,2%)
- Cadre Profession intellectuelle supérieure (7,7%)
- Employé (15,1%)
- Ouvrier (17,9%)
- Profession intermédiaire (14,4%)
- Autre (5,7%)
- Retraité (33,3%)

Réalisation OPTEER

THÈME

Ménages – Déterminants sociaux

INDICATEUR

Nombre de ménages bénéficiaires des minimas sociaux

DÉFINITION

Il s'agit des ménages bénéficiaires du revenu de solidarité active (RSA) et ceux bénéficiaires de l'allocation aux adultes handicapés (AAH).

SOURCE

Caisse d'allocations familiales

ANNÉE

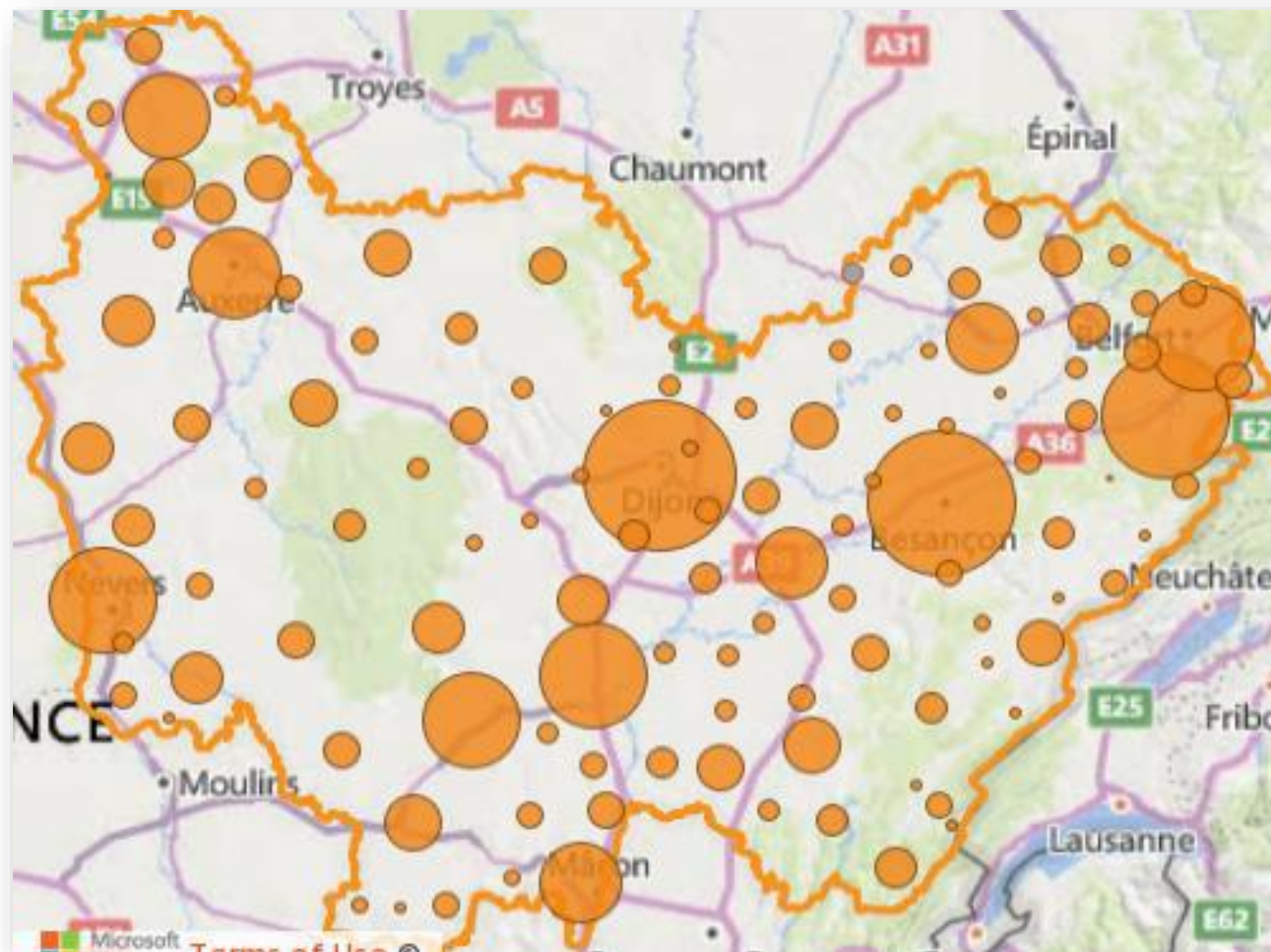
2019 (au 31.12)

PRÉCISIONS

Les données sur les minimas sociaux sont secrétisées lorsqu'elles portent sur moins de 5 ménages.

Point de vigilance : Les données sur le nombre de ménages bénéficiant des minimas sociaux **ne peuvent être croisées avec les données INSEE** sur le nombre total de ménage.

REPRÉSENTATION RÉGIONALE

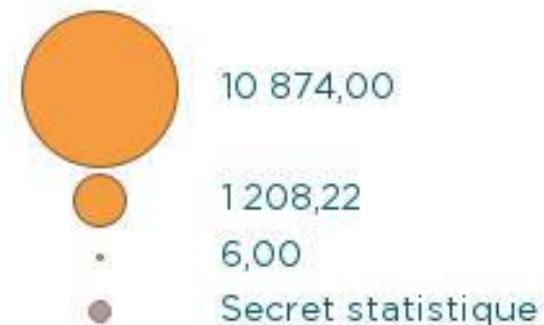


Nb ménages bénéficiaires des minimas sociaux (2019)

Unité : ménages

Maille : EPCI

Source : Caisse d'allocation familiale



PRÉCARITÉ ÉNERGÉTIQUE

le logement



THÈME

Logement – Caractérisation du niveau de précarité énergétique

INDICATEUR

Nombre et proportion de ménages dont le TEE Logement > 8 % et dont les revenus sont inférieurs au 3^e décile

DÉFINITION

Ménages dont le revenu disponible se situe dans la tranche des 30 % des revenus les plus faibles et pour lesquels les dépenses d'énergie dans le logement pèsent plus de 8 % dans ce revenu, c'est-à-dire qui présentent un taux d'effort énergétique (TEE) supérieur à 8 % pour le logement.

SOURCE

ONPE 2021

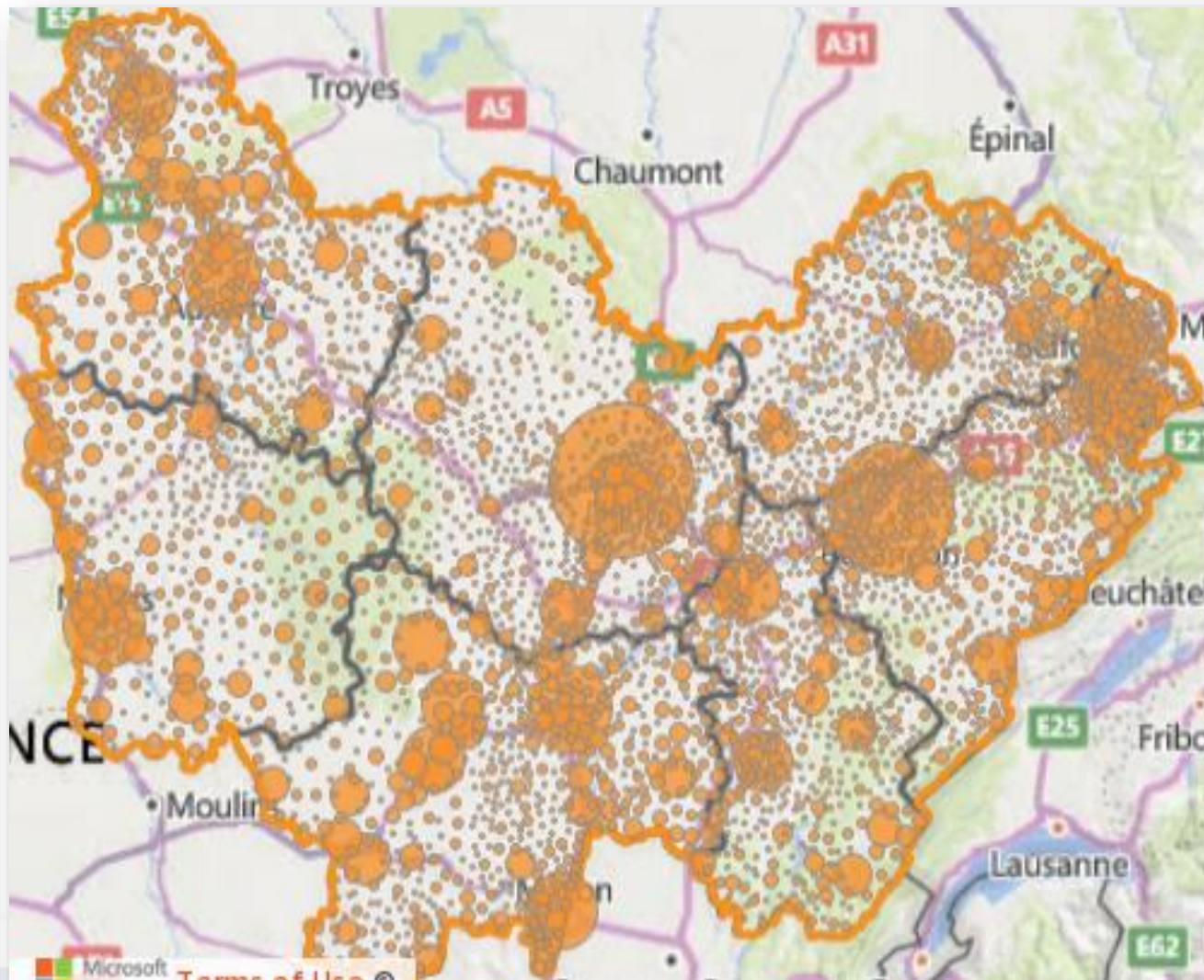
ANNÉE

2018

PRÉCISIONS

- Modélisation des consommations d'énergie dans les logements pour tous les usages (chauffage, ECS, cuisson, électricité spécifique), recalibrées sur les consommations réelles à l'IRIS (données distributeurs d'énergie).
- Traduction des consommations d'énergie en dépenses
- Calcul du taux d'effort énergétique = dépense du ménage / revenu disponible et comparaison à un seuil fixé par convention au double du taux d'effort médian de l'ensemble de la population : 8 % pour le logement.
- Restriction des ménages considérés aux 30 % les plus modestes, c'est-à-dire aux trois premiers déciles de revenu disponible par unité de consommation (ce critère permet de pondérer le revenu en fonction de la composition du ménage).

REPRÉSENTATION RÉGIONALE



**Nb ménages dont le TEE
logement > 8% et revenus <
3ème décile (2018)**

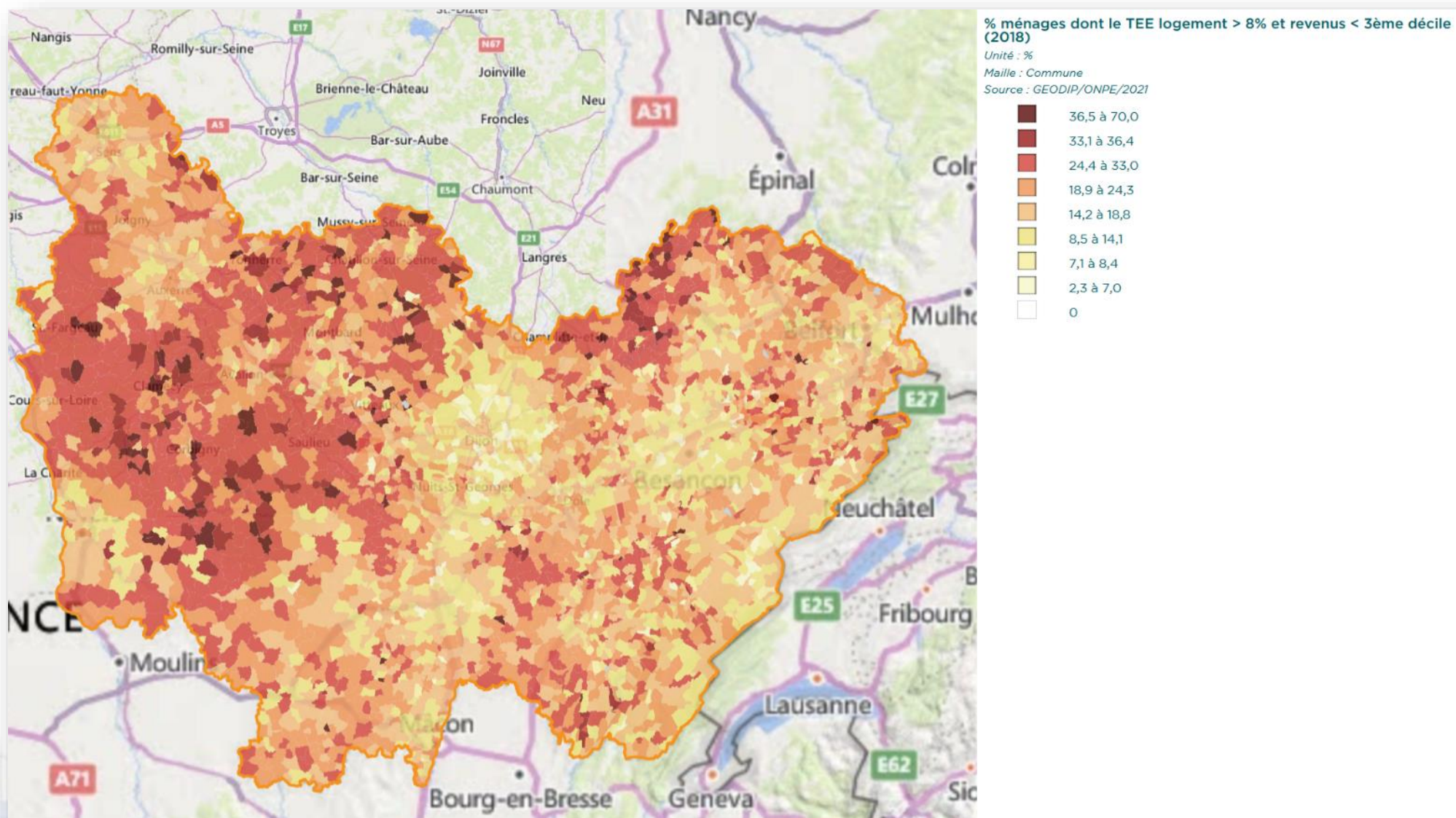
Unité : ménages

Maille : Commune

Source : GEODIP/ONPE/2021



REPRÉSENTATION RÉGIONALE



THÈME

Logement – Déterminants de la précarité énergétique

INDICATEUR

Logements locatifs sociaux par classe DPE

DÉFINITION

Étiquettes des DPE réalisés allant de A à G
« Non renseigné » : absence de déclaration des bailleurs sociaux

SOURCES

RPLS – MTES

ANNÉE

2017

PRÉCISIONS

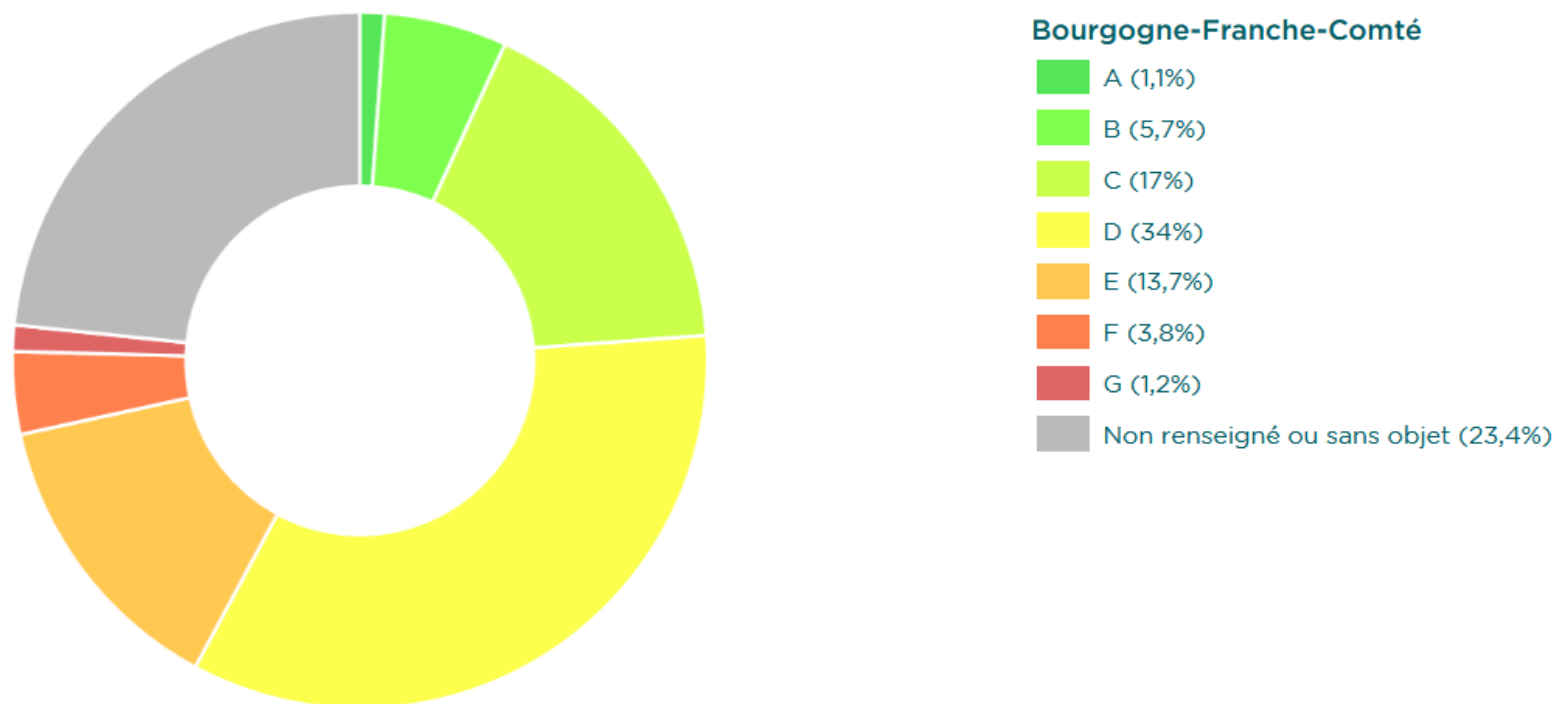
Seulement trois quart des DPE sont renseignés. Le renseignement est très variable selon les départements et les EPCI.

En complément des indicateurs proposées sur le parc locatif dans cette fiche territoriale, les collectivités peuvent obtenir plus d'informations (fichier LOVAC et données détaillées du RPLS) en s'adressant directement aux services de la DREAL Bourgogne-Franche-Comté.

REPRÉSENTATION RÉGIONALE

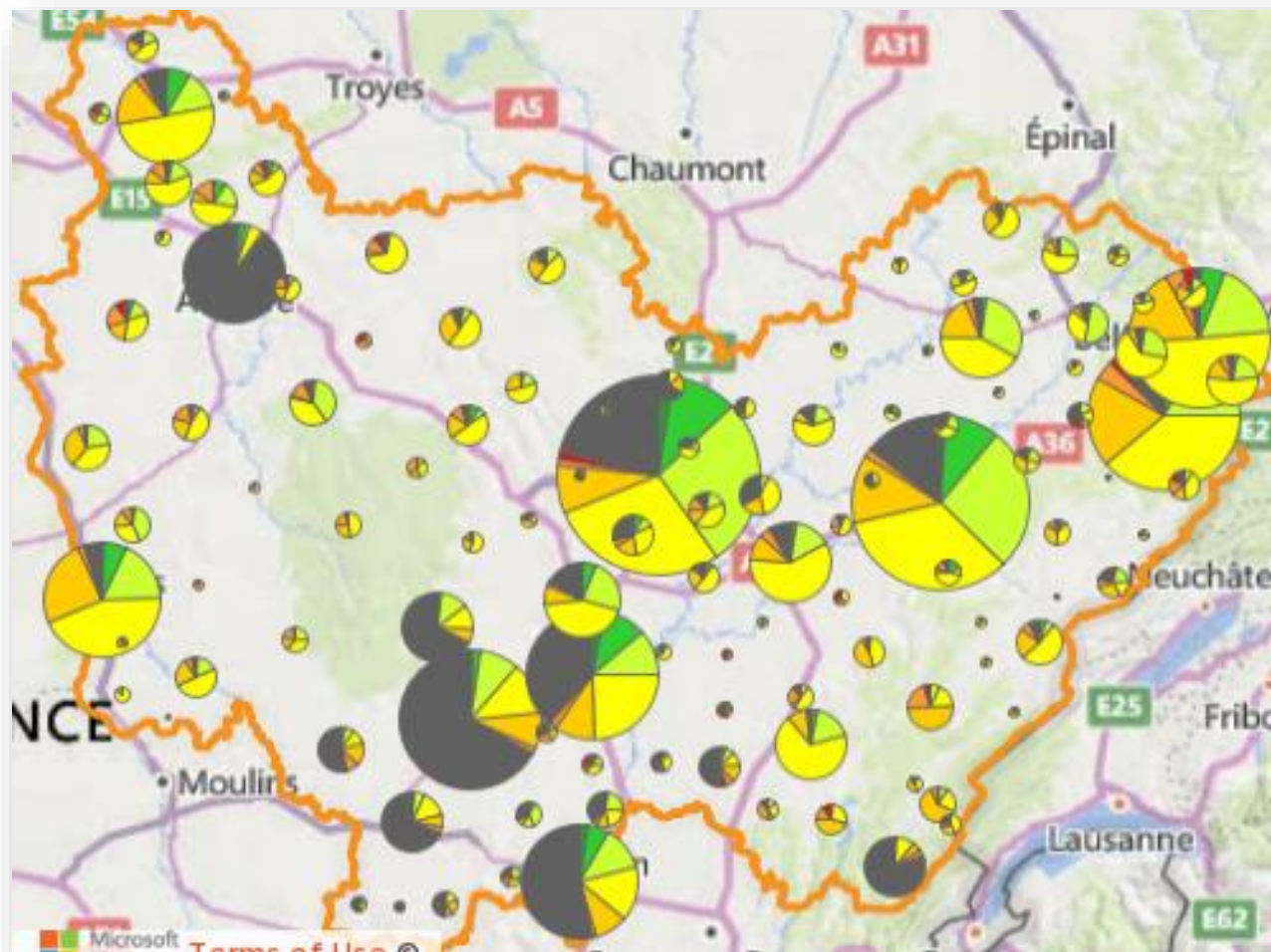
Logements locatifs sociaux par classe DPE / Bourgogne-Franche-Comté (2020)

Unité : logements / Source : RPLS - MTES



Réalisation OPTeER

REPRÉSENTATION RÉGIONALE

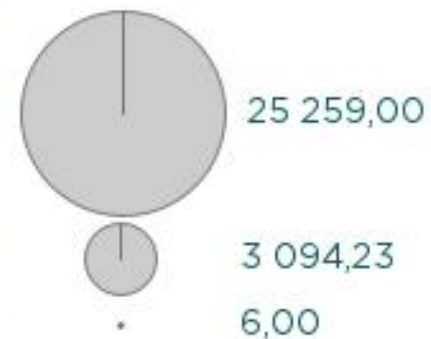


Nb logements locatifs sociaux par classe DPE (2020)

Unité : logements

Maille : EPCI

Source : RPLS - MTES



- DPE énergie A
- DPE énergie B
- DPE énergie C
- DPE énergie D
- DPE énergie E

THÈME

Logement – Déterminants de la précarité énergétique

INDICATEUR

Parc de logements selon la catégorie

DÉFINITION

- Vacants
- Résidences principales
- Résidences secondaires

SOURCE

INSEE

ANNÉE

2017

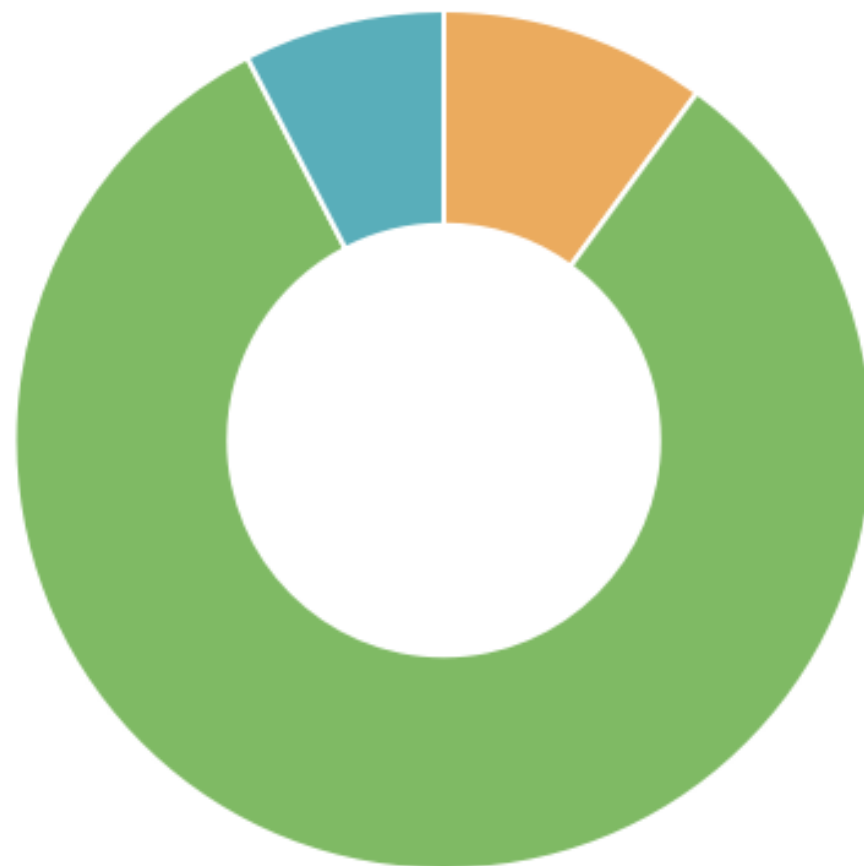
PRÉCISIONS



REPRÉSENTATION
RÉGIONALE

Parc de logements selon la catégorie / Bourgogne-Franche-Comté (2017)

Unité : logements / Source : INSEE



Bourgogne-Franche-Comté

- Vacants (10%)
- Résidences principales (82.4%)
- Résidences secondaires (7.6%)

Réalisation OPTTEER

THÈME

Logement – Déterminants de la précarité énergétique

INDICATEUR

Nombre de résidences principales par statut d'occupation

DÉFINITION

- Propriétaires
- Locataires (hors HLM loué vide)
- Locataires HLM loué vide
- Logé gratuit

SOURCE

INSEE - RP

ANNÉE

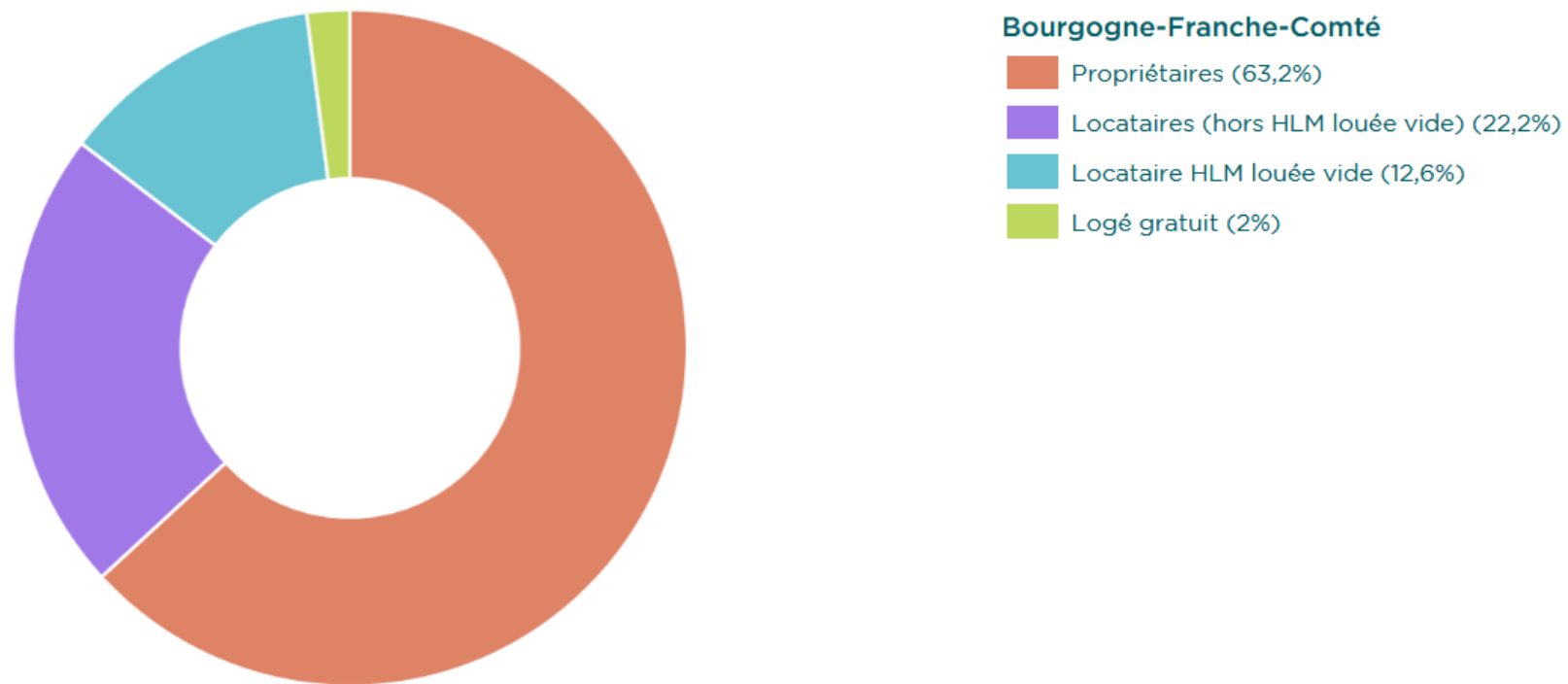
2017

PRÉCISIONS

REPRÉSENTATION RÉGIONALE

Nb de résidences principales par statut d'occupation / Bourgogne-Franche-Comté (2017)

Unité : résidences / Source : RP INSEE



Réalisation OPTEER

THÈME

Logement – Déterminants de la précarité énergétique

INDICATEUR

Résidences principales par type et par surface

DÉFINITION

Appartement / Maison / Autres (foyers, habitation de fortune...)

- Moins 30 m²
- 30 à 40 m²
- 40 à 60 m²
- 60 à 80 m²
- 80 à 100 m²
- 100 à 120 m²
- Plus de 120 m²

SOURCES

INSEE - RP

ANNÉE

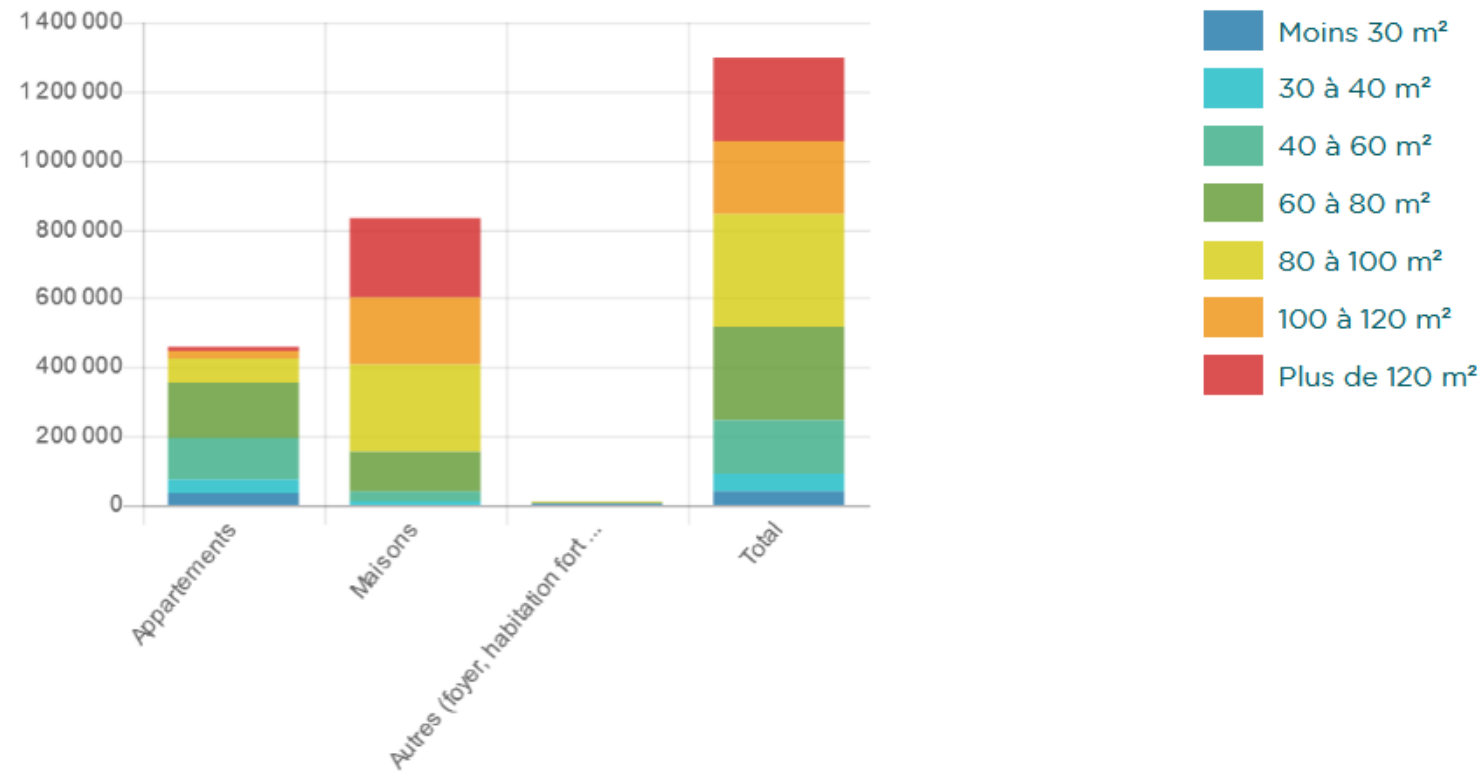
2018

PRÉCISIONS

REPRÉSENTATION RÉGIONALE

Résidences principales par type et par surface / Bourgogne-Franche-Comté (2018)

Unité : résidences / Source : INSEE - RP



Réalisation OPTeER

THÈME

Logement – Déterminants de la précarité énergétique

INDICATEUR

Résidences principales par année de construction et par combustible principal pour le chauffage

DÉFINITION

- Électricité
- Fioul
- Gaz citerne ou bouteilles
- Gaz naturel
- Réseau de chaleur
- Autres combustibles

SOURCES

INSEE - RP

ANNÉE

2017

PRÉCISIONS

Usage principal du combustible

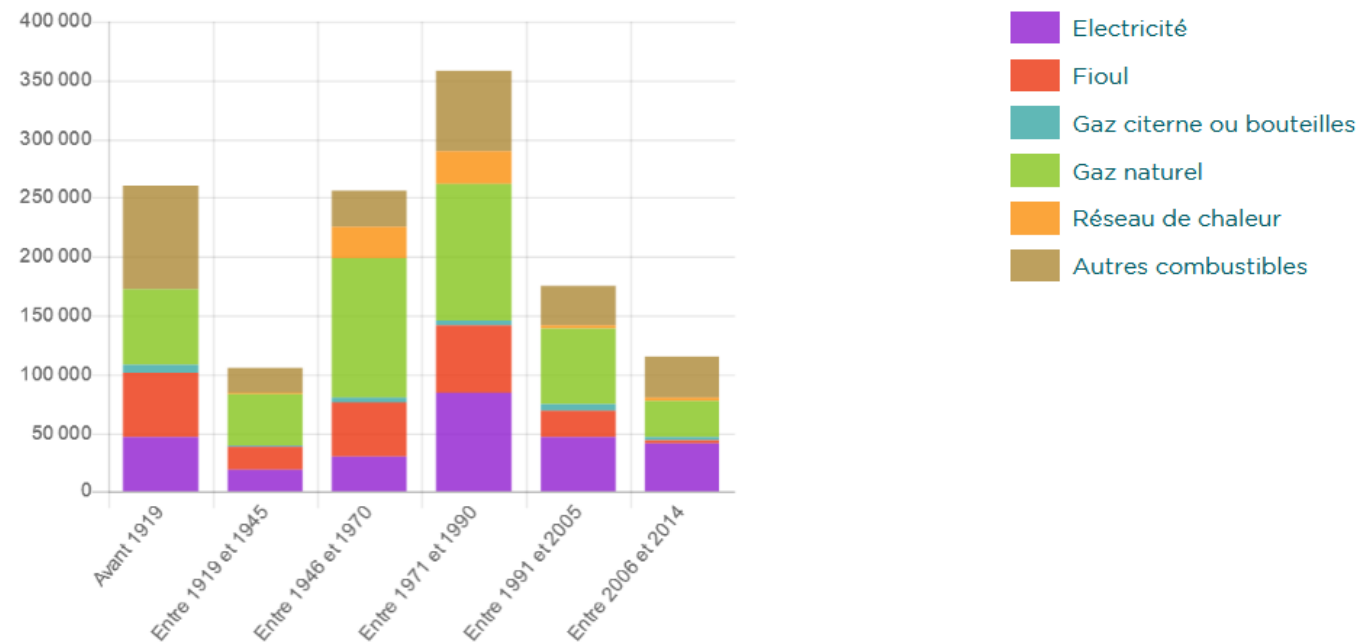
Autres combustibles = principalement le bois

Les résidences construites après 2014 ne sont pas prises en compte ici

REPRÉSENTATION RÉGIONALE

Résidences principales par année de construction et par combustibles principaux pour le chauffage / Bourgogne-Franche-Comté (2017)

Unité : résidences / Source : INSEE - RP



Réalisation OPTEEER

THÈME

Logement – Déterminants de la précarité énergétique

INDICATEUR

Résidences principales par nombre d'occupants

DÉFINITION

- 1 occupant
- 2 occupants
- 3 occupants
- 4 occupants
- 5 occupants
- 6 occupants ou plus

SOURCES

INSEE - RP

ANNÉE

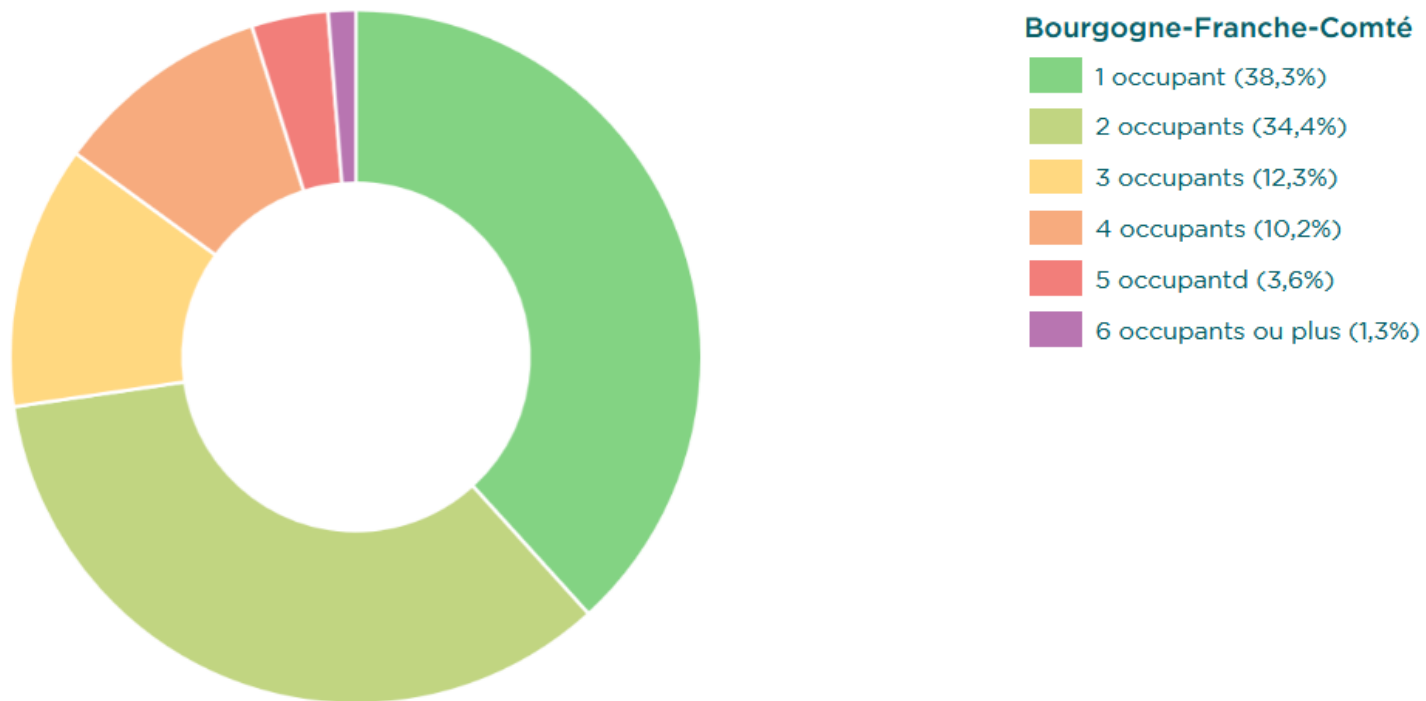
2018

PRÉCISIONS

REPRÉSENTATION RÉGIONALE

Résidences principales par nombre d'occupants / Bourgogne-Franche-Comté (2018)

Unité : résidences / Source : INSEE - RP



Réalisation OPTeER

THÈME

Logement – Déterminants de la précarité énergétique

INDICATEUR

Communes desservies par un réseau de gaz naturel

DÉFINITION

Communes desservies par un réseau de gaz naturel

SOURCES

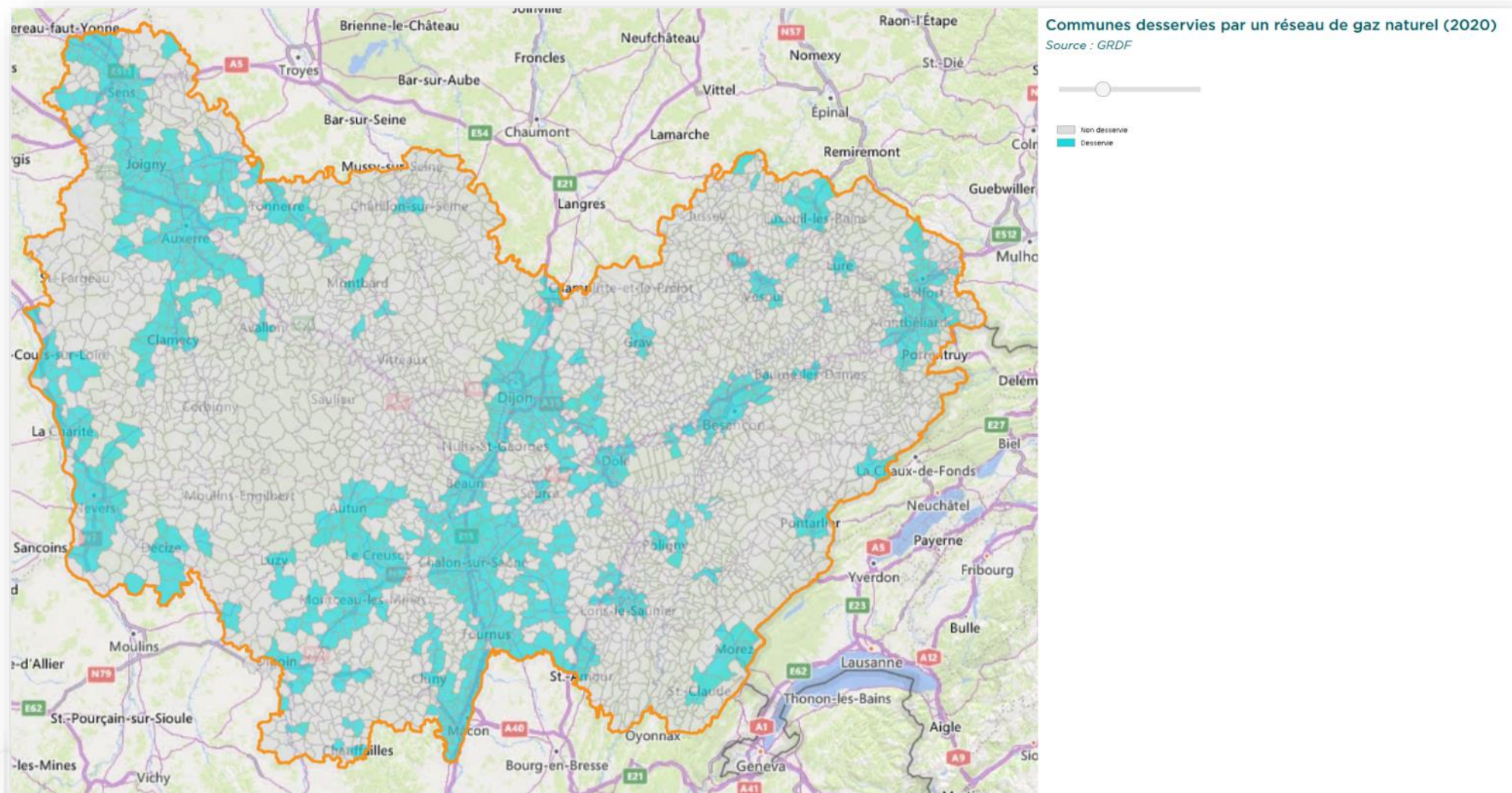
GrDF

ANNÉE

2020

PRÉCISIONS

REPRÉSENTATION RÉGIONALE



THÈME

Logement – Déterminants de la précarité énergétique

INDICATEUR

Communes desservies par un réseau de chaleur urbain

DÉFINITION

Un réseau de chaleur (ou de froid), est constitué :

- d'installation(s) de production de chaleur (ou de froid), ou de récupération de chaleur (ou de froid) lorsque celle-ci est produite à l'extérieur du réseau ;
- d'un réseau primaire de canalisations, qui transporte la chaleur (ou le froid), en empruntant le domaine public ou privé, jusqu'à sa livraison à plusieurs bâtiments ou sites.

Il doit en outre, pour être considéré comme tel, vendre la chaleur (ou le froid) à l'extérieur du réseau.

SOURCE

SDES

ANNÉE

2018

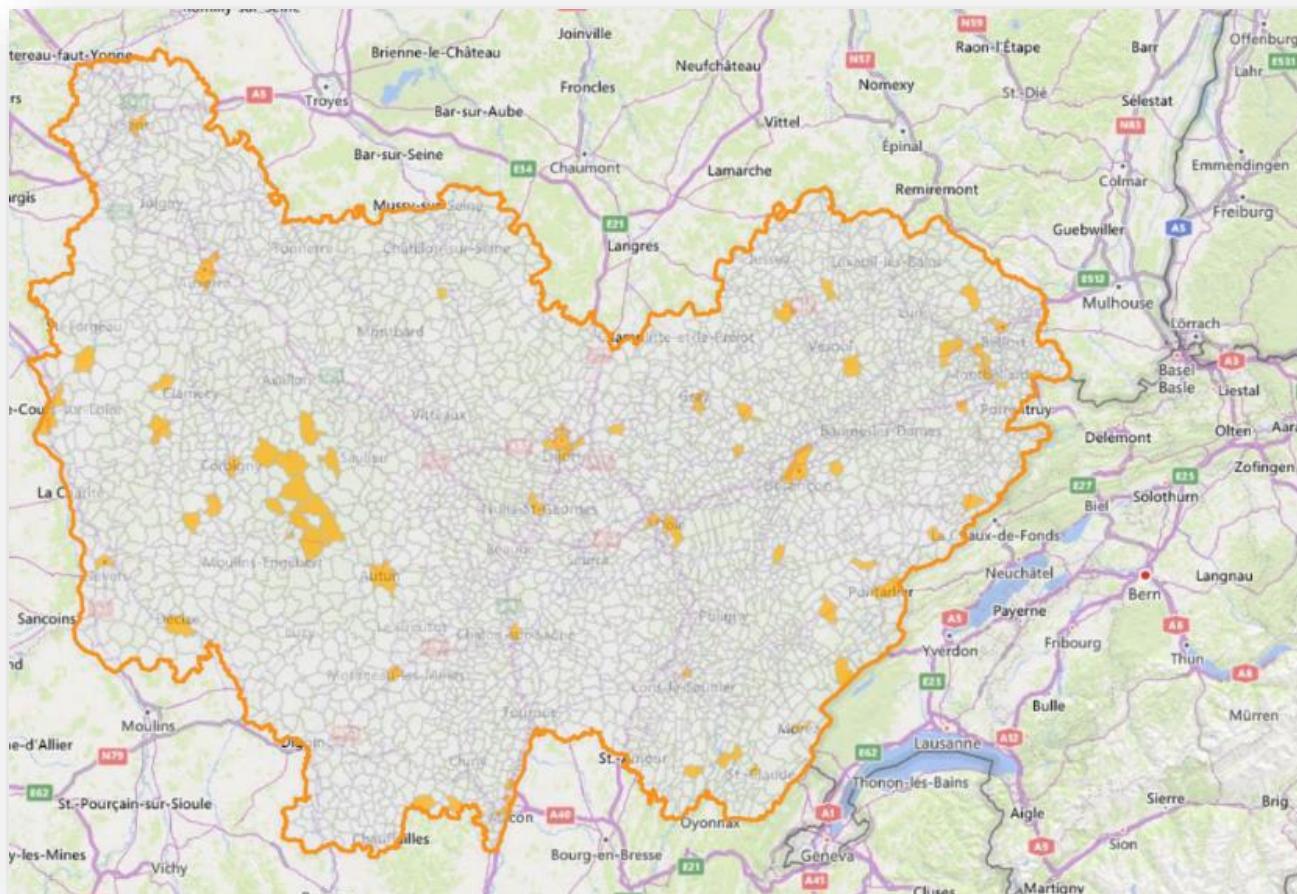
PRÉCISIONS

Les données sont issues de l'Enquête annuelle sur les réseaux de chaleur et de froid réalisée par le syndicat national du chauffage urbain et de la climatisation urbaine (SNCU) pour le compte du SDES.

Depuis 2005, les réseaux d'une puissance inférieure à 3,5 MW sont progressivement inclus dans le champ de l'enquête dès lors qu'ils sont connus.



REPRÉSENTATION RÉGIONALE



Communes desservies par un réseau de chaleur urbain (2018)

Source : SDES



THÈME

Logement – Déterminants de la précarité énergétique

INDICATEUR

Consommations d'énergie en kWh par mètre-carré (climat réel)

DÉFINITION

Les consommations d'énergie sont rapportés à la superficie chauffée et exprimées à climat réel, c'est-à-dire sans correction des variations climatiques. Cela permet de voir l'impact de la plus ou moins grande rigueur du climat selon les années sur la facture énergétique des ménages.

SOURCES

CEREN - ENEDIS GRDF - SICAE Est - SIEL Fourpéret - Atmo BFC - SDES - INSEE RP – DREAL (base SITADEL)

ANNÉES

2008 - 2010 - 2012 - 2014 - 2016 - 2018

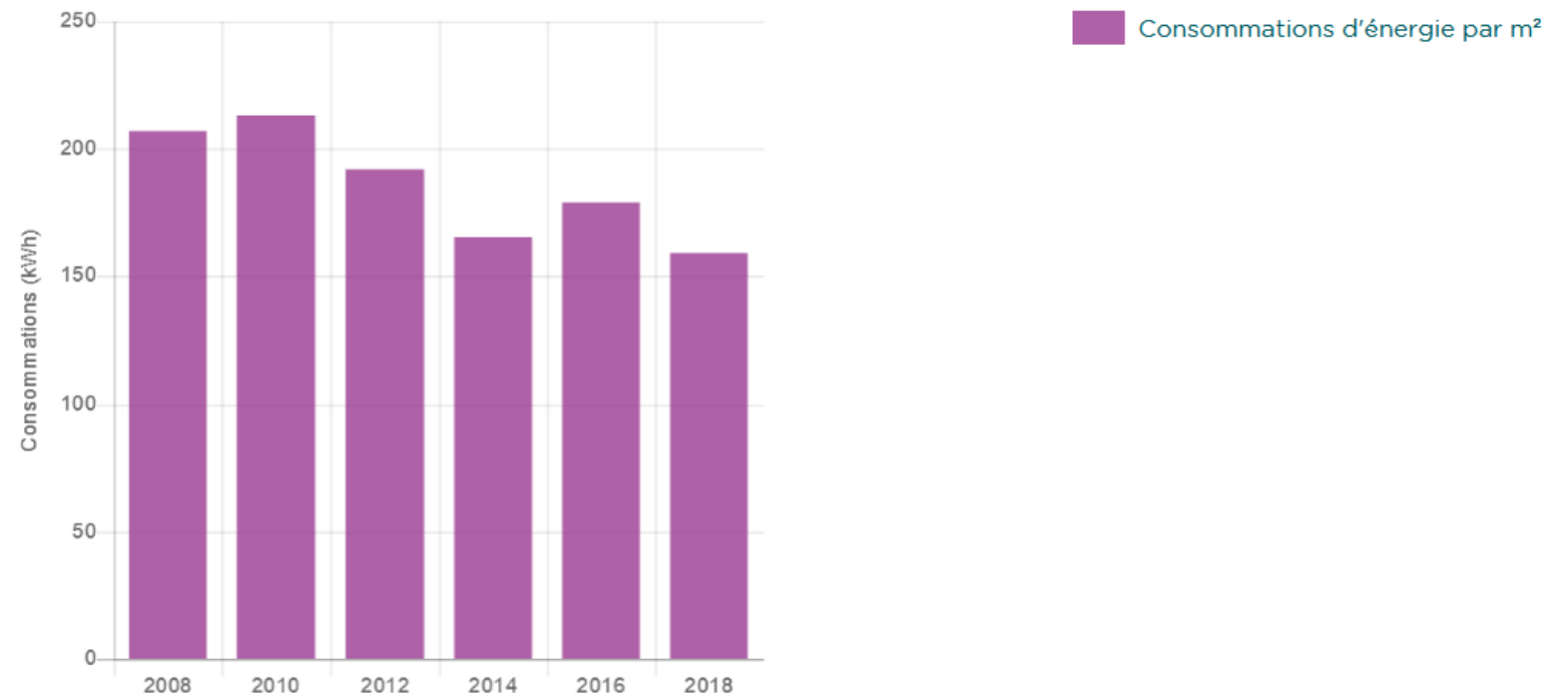
PRÉCISIONS

Les consommations par m² corrigées du climat sont disponibles dans la fiche territoriale « Résidentiel ». Elles permettent de suivre l'évolution de la performance des logements, en enlevant l'effet des variations climatiques d'une année sur l'autre.

REPRÉSENTATION RÉGIONALE

Consommations d'énergie en kWh par mètres carrés (climat réel) / Bourgogne-Franche-Comté (2018)

Unité : kWh / Source : CEREN - ENEDIS GRDF - SICAE Est - SIEL Fourpéret - Atmo BFC - SDES - INSEE RP - DREAL (base SITADEL)



Réalisation OPTEER

THÈME

Logement – Déterminants de la précarité énergétique

INDICATEUR

Facture énergétique moyenne par logement

DÉFINITION

Montant en euros par logement

SOURCES

Modélisation : Atmo BFC - Se reporter aux sources des données de consommations.
Prix = Base Pégase

ANNÉES

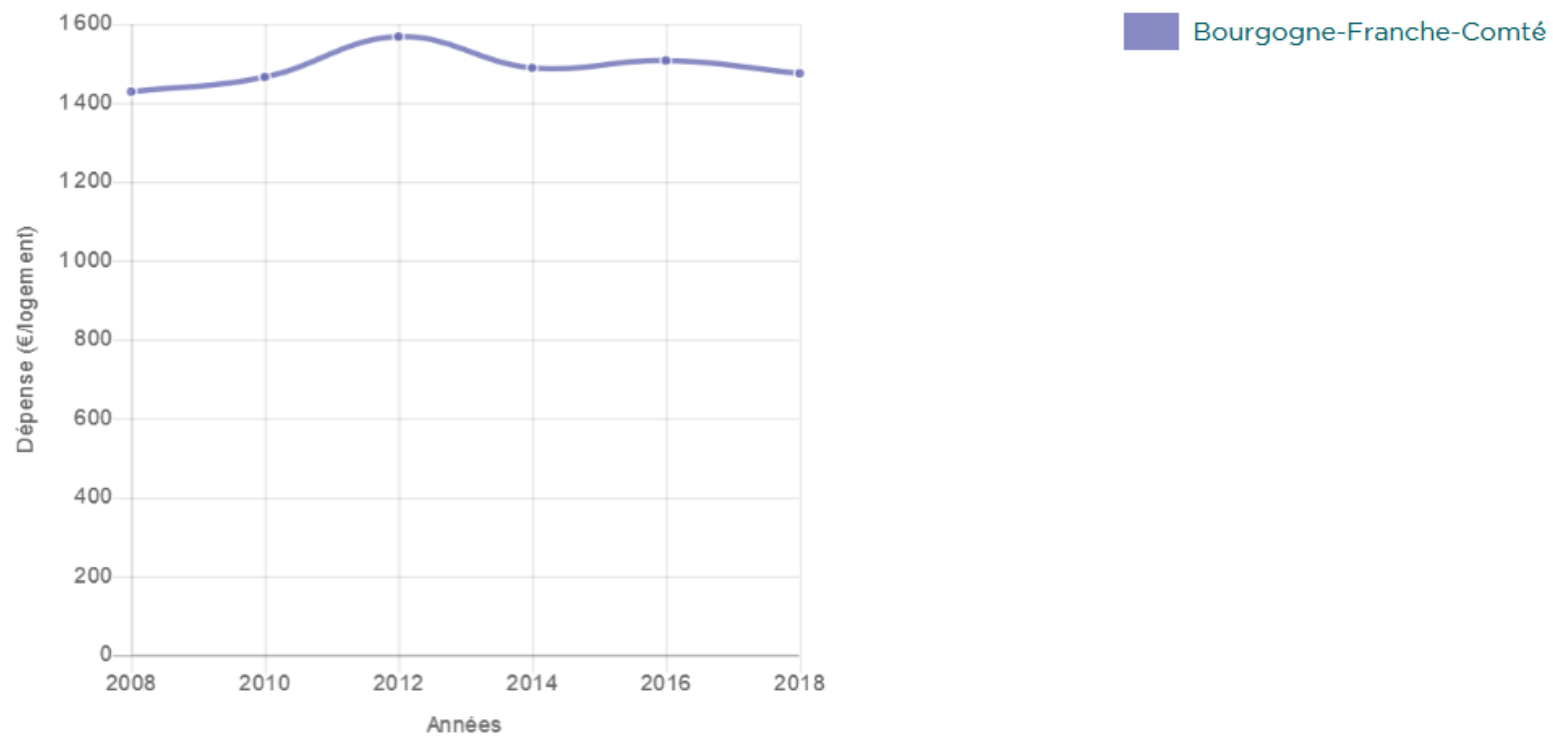
2008 - 2010 - 2012 - 2014 - 2016 - 2018

PRÉCISIONS

REPRÉSENTATION RÉGIONALE

Evolution de la facture énergétique moyenne par logement / Bourgogne-Franche-Comté (2008/2018)

Unité : euros/logements / Source : Atmo BFC, Bd Pegase



Réalisation OPTTEER

THÈME

Logement – Déterminants de la précarité énergétique

INDICATEUR

Évolution de l'indice de rigueur climatique

DÉFINITION

L'indice de rigueur climatique est le rapport entre un indicateur de climat observé sur l'année (DJU) et un indicateur de climat de référence calculé sur une période trentenaire, de 1986 à 2015 (DJU0). Cet indicateur est constitué par des degrés jours unifiés DJU (écart journalier entre la température observée et 17°C). Par convention le degré jour unifié est égal à zéro si la température observée est supérieure ou égale à la température de référence. L'indice de rigueur de la région pour une année est le ratio DJU/DJU0.

SOURCE

SDES

ANNÉES

2008 - 2010 - 2012 - 2014 - 2016 - 2018

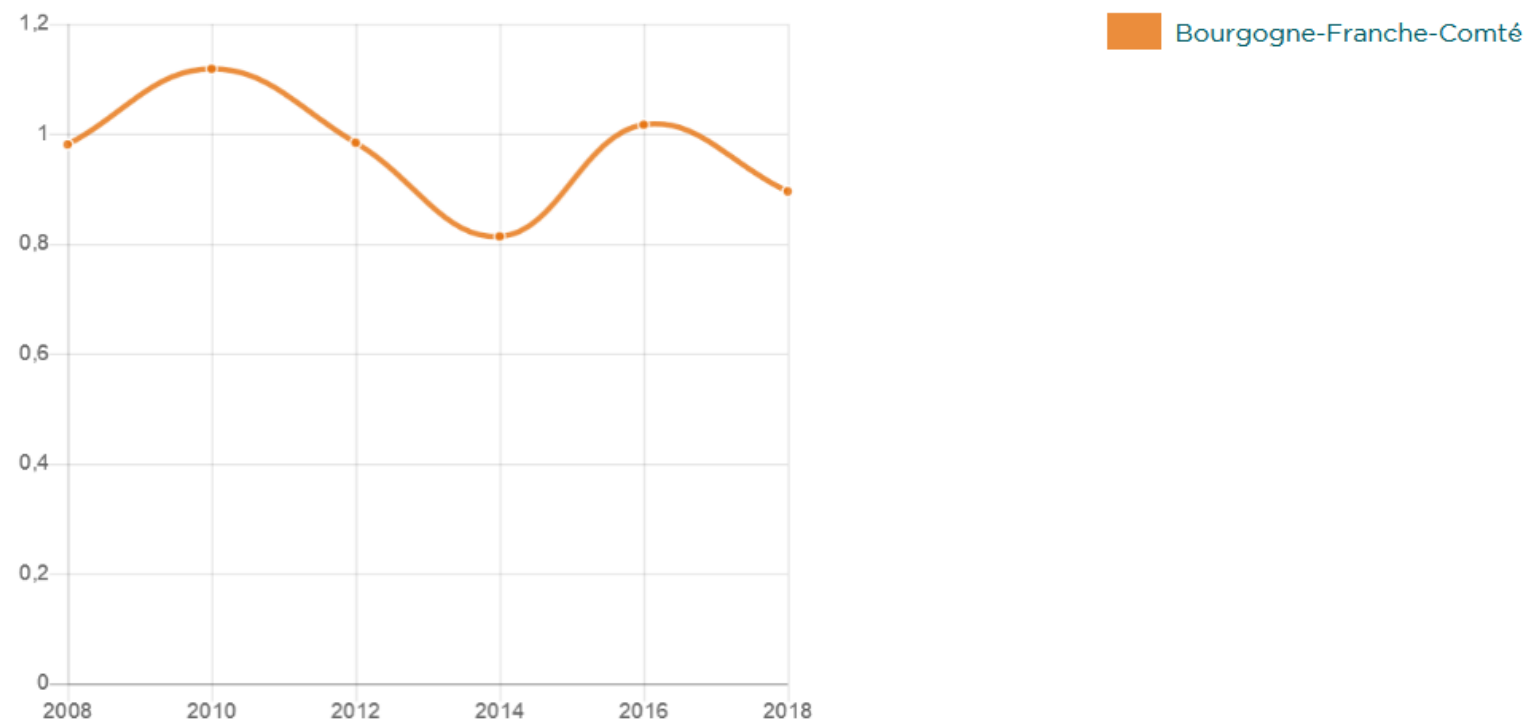
PRÉCISIONS

Cette définition est celle utilisée au niveau national par le Service de la donnée et des études statistiques (SDES) des ministères chargés de l'environnement, de l'énergie, de la construction, du logement et des transports. Des définitions différentes peuvent être retenues par d'autres opérateurs, notamment les distributeurs d'énergie.

REPRÉSENTATION RÉGIONALE

Evolution de l'indice de rigueur climatique / Bourgogne-Franche-Comté (2008/2018)

Unité : unit / Source : SDES



Réalisation OPTEER

THÈME

Logement – Déterminants de la précarité énergétique

INDICATEUR

Évolution des prix des énergies dans le logement pour les ménages

DÉFINITION

Base 100 en 2008 –

- Fioul domestique (FOD)
- Propane
- Gaz naturel (GN)
- Électricité
- Bois (bûches)

Évolution des prix de la chaleur réseau (RCU) pour les ménages

SOURCES

ADEME , DGEC , SDES, SNCU - AMORCE

ANNÉES

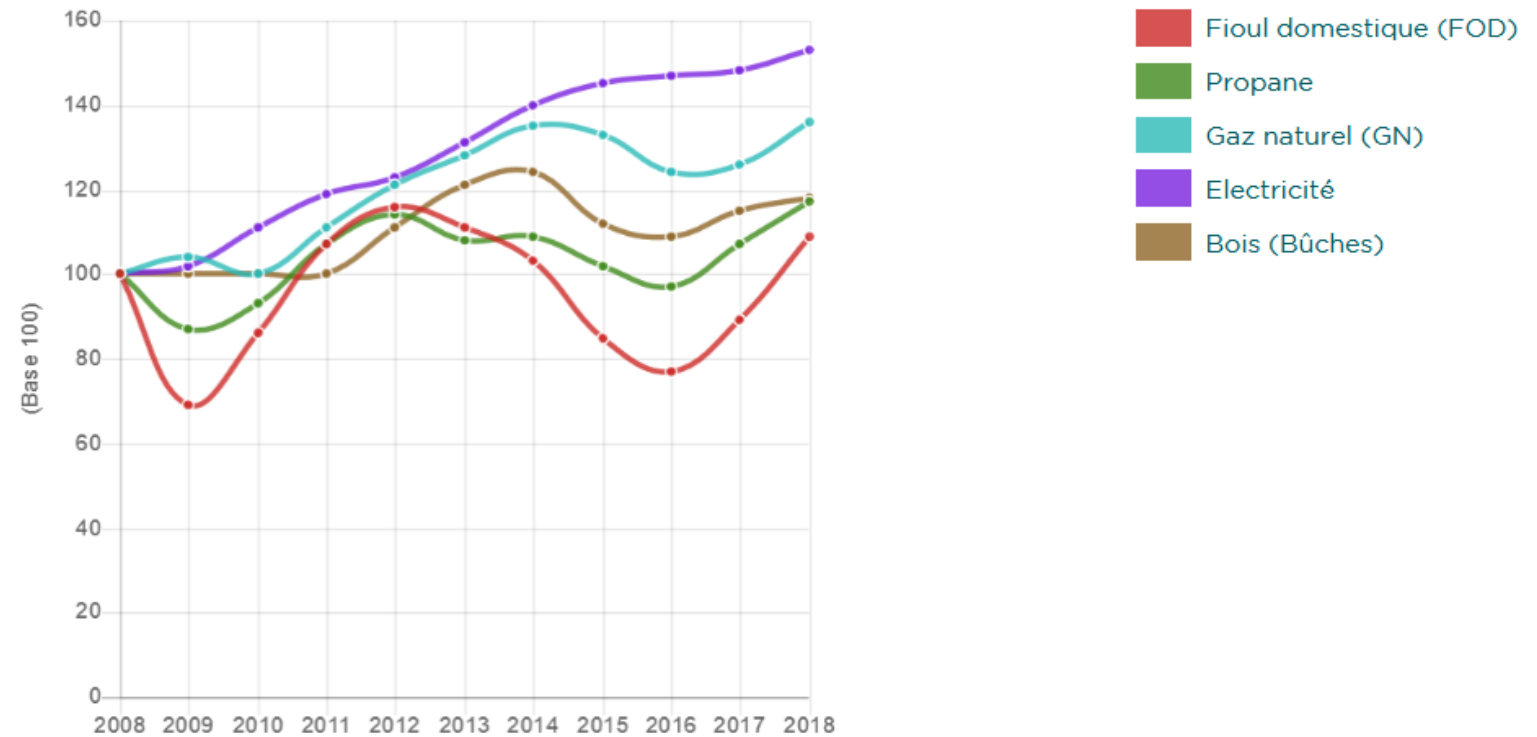
2008 à 2018

PRÉCISIONS

REPRÉSENTATION RÉGIONALE

Evolution des prix des énergies dans le logement pour les ménages - Base 100 / Bourgogne-Franche-Comté (2008/2018)

Unité : Base 100 / Source : ADEME, DGEC, SDES, SNCU - AMORCE

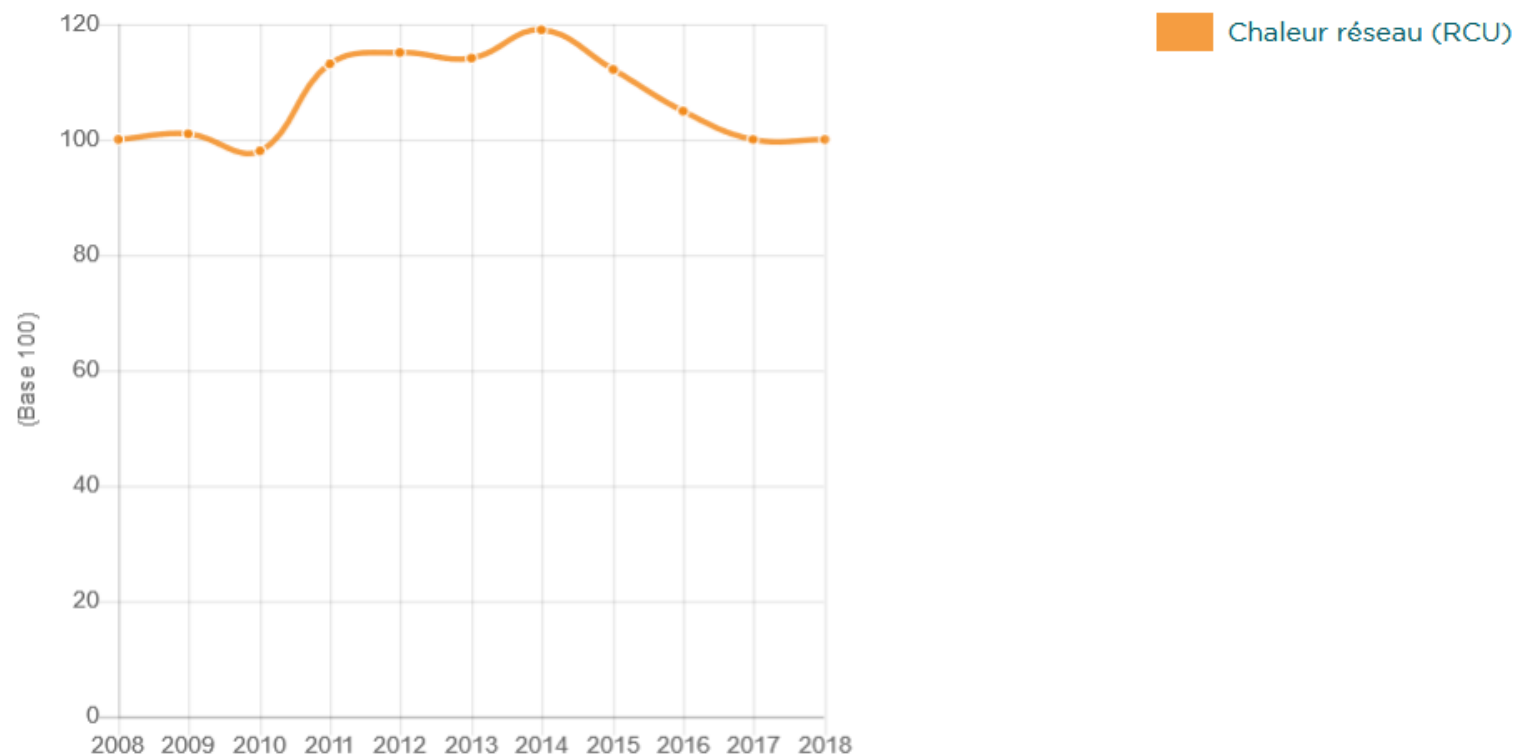


Réalisation OPTTEER

REPRÉSENTATION RÉGIONALE

Evolution des prix de la chaleur réseau (RCU) pour les ménages - Base 100 / Bourgogne-Franche-Comté (2008/2018)

Unité : / Source : SNCU - AMORCE



Réalisation OPTTEER

THÈME

Logement – Dispositifs d'aides

INDICATEUR

Nombre de dossiers rénovation énergétique normaux (ANAH) et part chez les propriétaires éligibles (période 2011-2019)

DÉFINITION

Il s'agit des dossiers de rénovation énergétiques financés par l'**Agence nationale de l'habitat (ANAH)** pour des propriétaires occupants. Les dossiers retenus ici concernent des **bouquets de travaux effectués** et excluent les dossiers « agilités », mis en place à partir de 2018, qui permettent au propriétaire occupant de réaliser une seule action de rénovation, et qui ont un gain énergétique moindre.

SOURCES

ANAH, Filocom - SDES d'après DGFIP

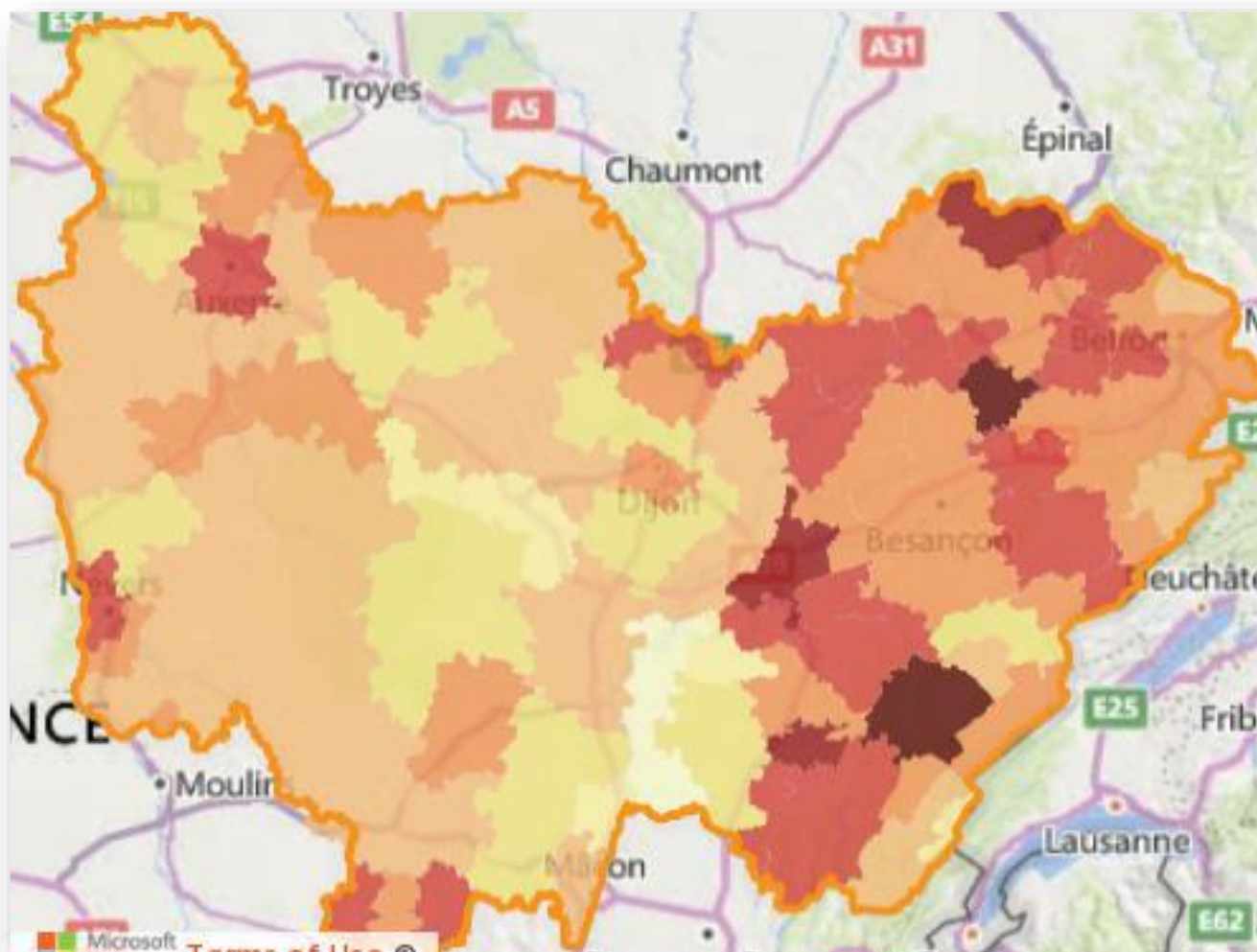
ANNÉE

2019

PRÉCISIONS

Le pourcentage de dossiers financés par rapport au nombre de propriétaires éligibles est estimé par le rapport entre le nombre de dossiers de rénovation énergétiques cumulés sur la période 2011-2019 et le nombre de propriétaires occupants éligibles aux aides ANAH au milieu de la période considérée (en 2015).

REPRÉSENTATION RÉGIONALE

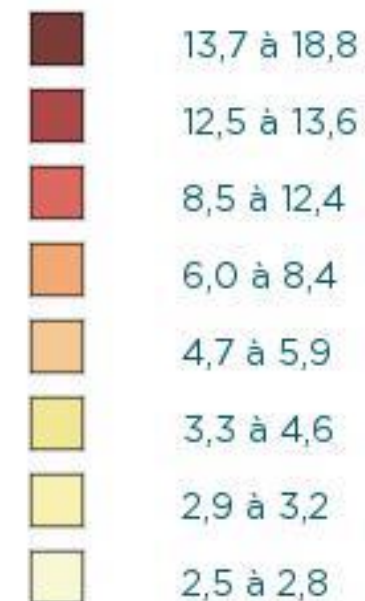


% dossiers des rénovations énergétique déposées par propriétaire éligibles aux aides Anah (2019)

Unité : %

Maille : EPCI

Source : Anah



PRÉCARITÉ ÉNERGÉTIQUE

les déplacements



THÈME

Mobilité – Caractérisation du niveau de précarité énergétique

INDICATEUR

Nombre et proportion de ménages dont le TEE Mobilité > 4,5 % et dont les revenus sont inférieurs au 3^e décile

DÉFINITION

Ménages dont le revenu disponible se situe dans la tranche des 30% des revenus les plus faibles et pour lesquels les dépenses d'énergie pour les déplacements quotidiens en voiture **pèsent plus de 4,5% dans ce revenu (taux d'effort énergétique (TEE) supérieur à 4,5% pour les déplacements)**.

SOURCE

ONPE 2021

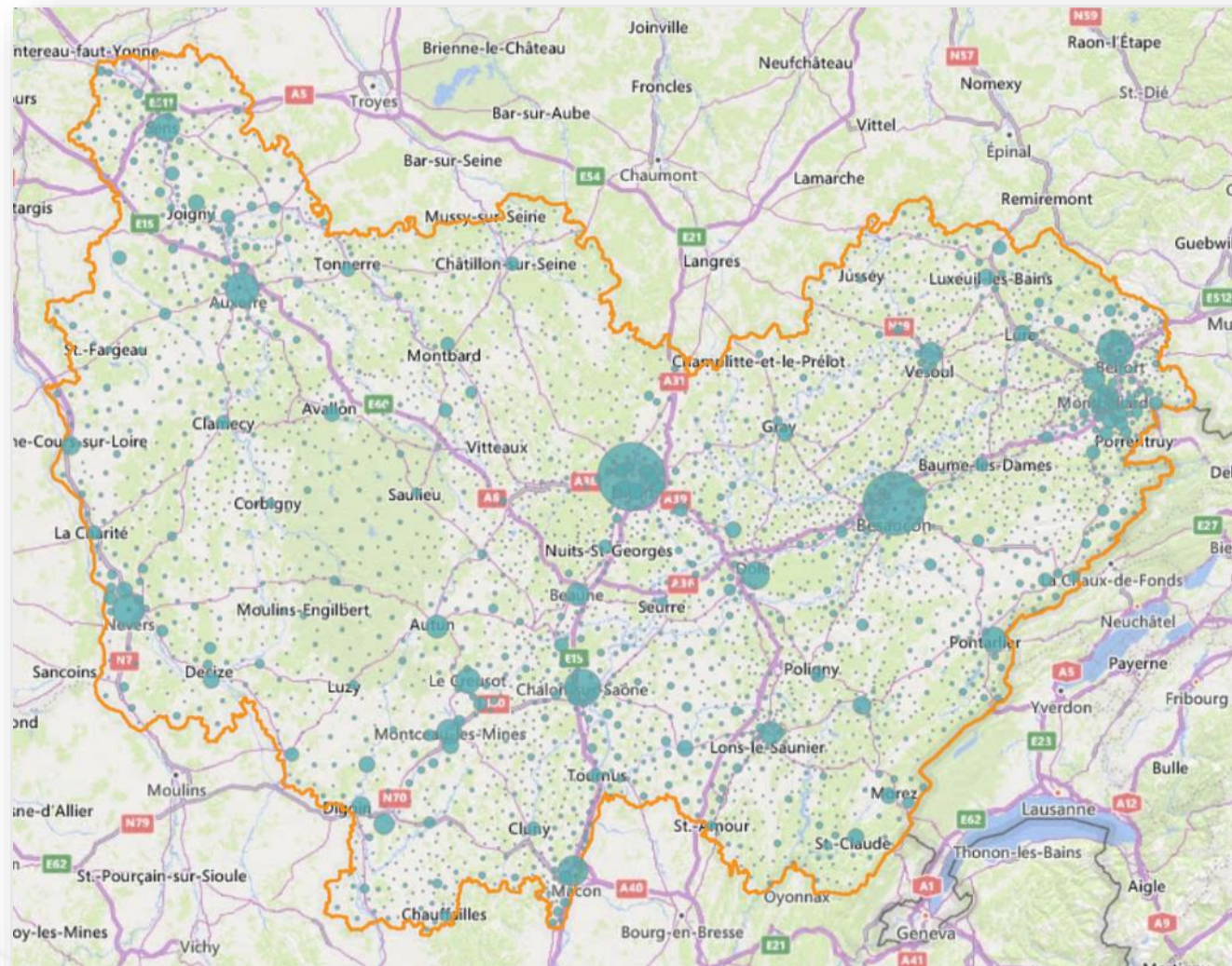
ANNÉE

2018

PRÉCISIONS

- Seules les dépenses de carburant sont prises en compte et pas l'ensemble des coûts liés à la voiture.
- Les déplacements quotidiens des individus sont extrapolés à partir des données de déplacements professionnels (base MOBPRO de l'INSEE) réalisés en voiture et dont la distance est calculée par le chemin le plus court sur le graphe du réseau routier. L'ensemble des déplacements quotidiens en voiture (travail, études, achats, santé, services administratifs...) sont modélisés selon le type de localisation résidentielle (rural et multi polarisé, centre aire urbaine, péri-urbain, etc.), ainsi que la part réalisée en voiture. (sources : SDES, Insee, Inrets, enquête nationale Transports)
- Une consommation moyenne de carburant et un prix moyen des carburants sont appliqués pour calculer une facture de carburant par ménage.
- La population est restreinte aux 30 % des ménages les plus modestes, c'est-à-dire aux trois premiers déciles de revenu disponible par unité de consommation (ce critère permet de pondérer le revenu en fonction de la composition du ménage).

REPRÉSENTATION RÉGIONALE



Nb ménages dont le TEE mobilité > 4,5% et revenus < 3ème décile (2018)

Unité : ménages

Maille : Commune

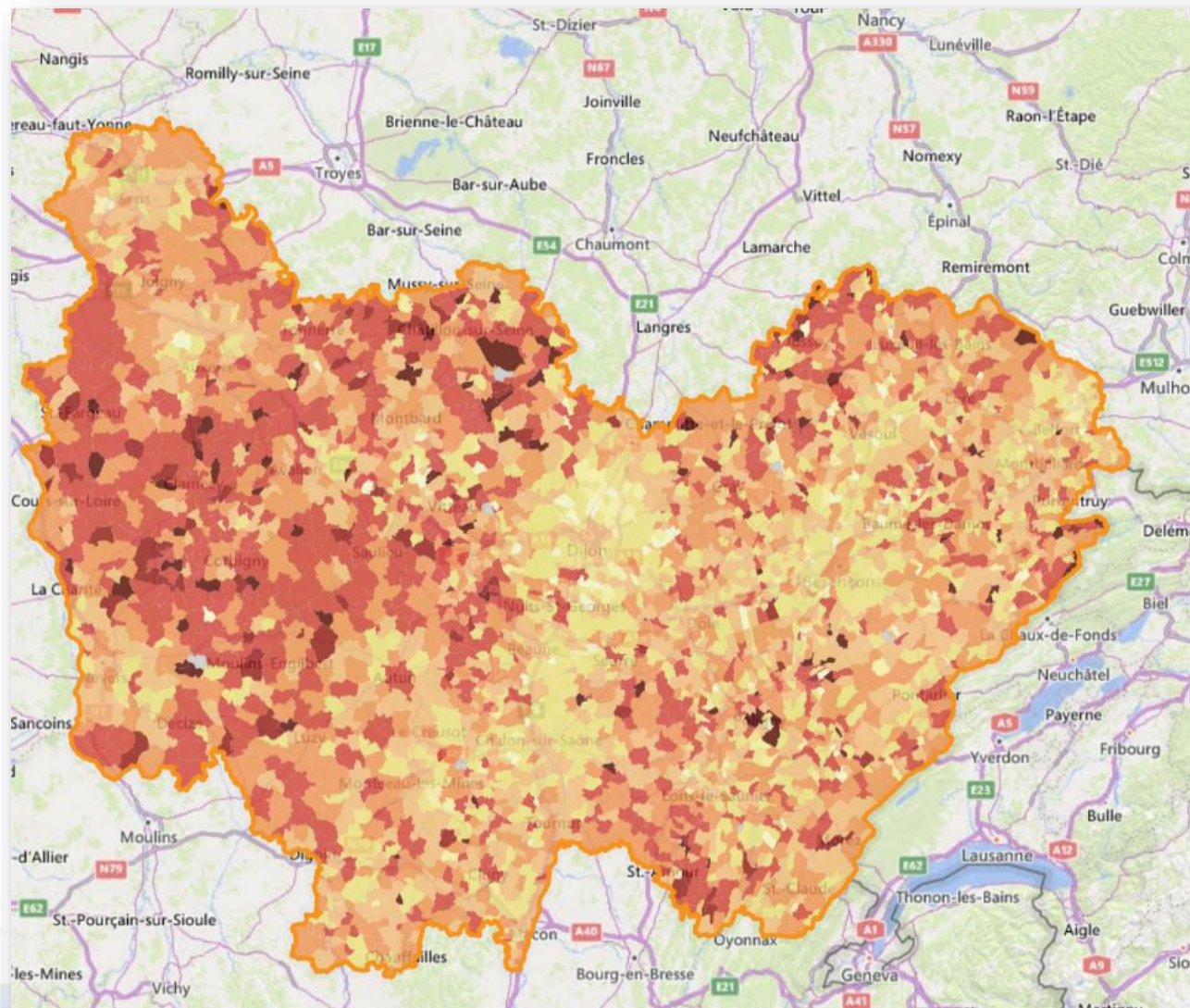
Source : GEODIP/ONPE/2021



oreca

OBSERVATOIRE RÉGIONAL
ET TERRITORIAL
D'ÉNERGIE CLIMAT AIR
DE BOURGOGNE-FRANCHE-COMTÉ

REPRÉSENTATION RÉGIONALE

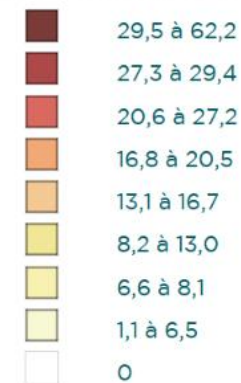


% ménages dont le TEE mobilité > 4,5% et revenus < 3ème décile (2018)

Unité : %

Maille : Commune

Source : GEODIP/ONPE/2021



THÈME

Mobilité – Déterminants de la précarité énergétique

INDICATEUR

Part des navetteurs dans les actifs

DÉFINITION

Un navetteur correspond à un actif ayant un emploi et travaillant dans une autre commune que celle où il réside.

SOURCE

INSEE – Détail flux mobilité

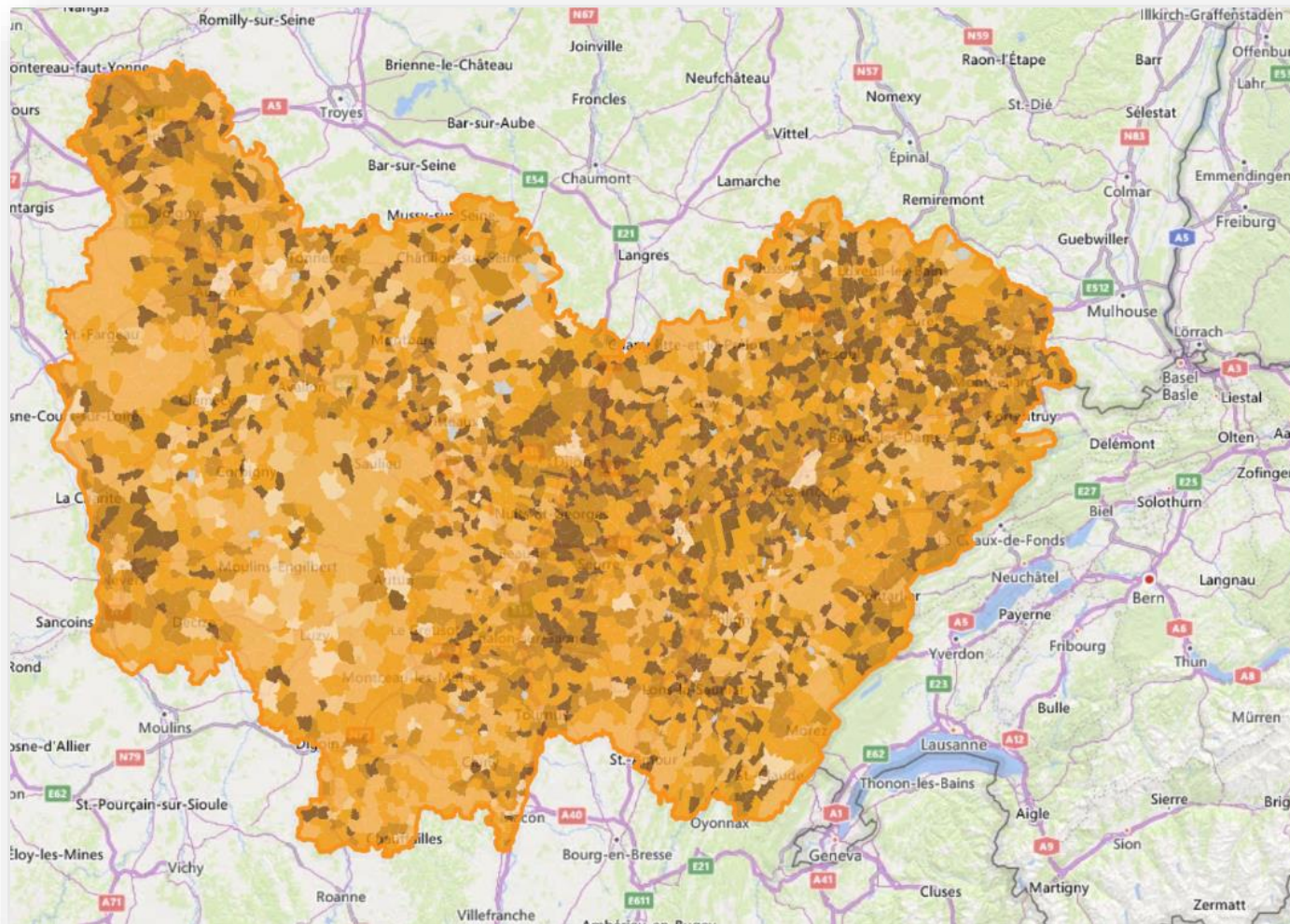
ANNÉE

2015

PRÉCISIONS

Pour les territoires de moins de 2 000 habitants, les données sur les navetteurs doivent être maniées avec précaution en raison de l'imprécision liée au sondage.

REPRÉSENTATION RÉGIONALE

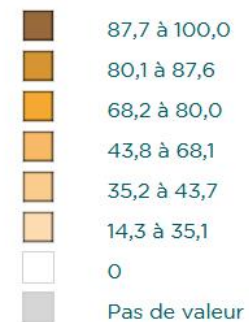


Part des navetteurs dans les actifs (2015)

Unité : actifs

Maille : Commune

Source : INSEE - détail flux mobilité



THÈME

Logement – Déterminants de la précarité énergétique

INDICATEUR

Evolution des prix des carburants d'origine fossile pour les ménages

DÉFINITION

- Essence sans plomb 95 (SP95)
- Essence sans plomb 98 (SP98)
- Gazole
- Gaz pétrolier liquéfié carburant (GPLc)

SOURCES

DGEC - SDES

ANNÉES

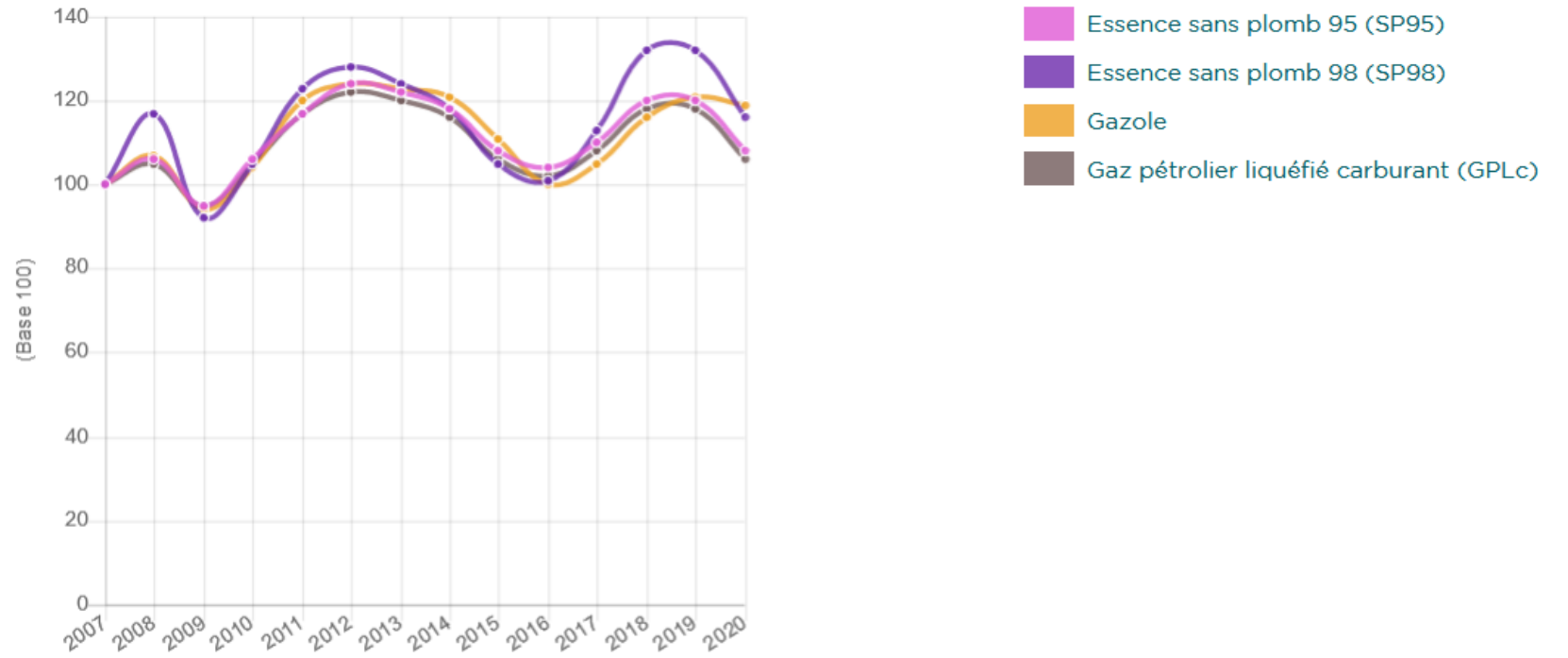
2007 à 2020

PRÉCISIONS

REPRÉSENTATION RÉGIONALE

Evolution des prix des carburants d'origine fossile pour les ménages - Base 100 / Bourgogne-Franche-Comté (2007/2020)

Unité : / Source : DGEC , SDES



Réalisation OPTÉER

THÈME

Logement & Mobilité – Caractérisation du niveau de précarité énergétique

INDICATEUR

Nombre et proportion de ménages dont le TEE logement > 8 % ou le TEE mobilité > 4,5 % et revenus < 3^e décile

DÉFINITION

Ménages dont le revenu disponible se situe parmi les 30% des revenus les plus faibles et dont les dépenses de carburant pèsent plus de 4,5 % et/ou les dépenses d'énergie dans le logement pèsent plus de 8 % dans ce revenu.

SOURCE

ONPE 2021

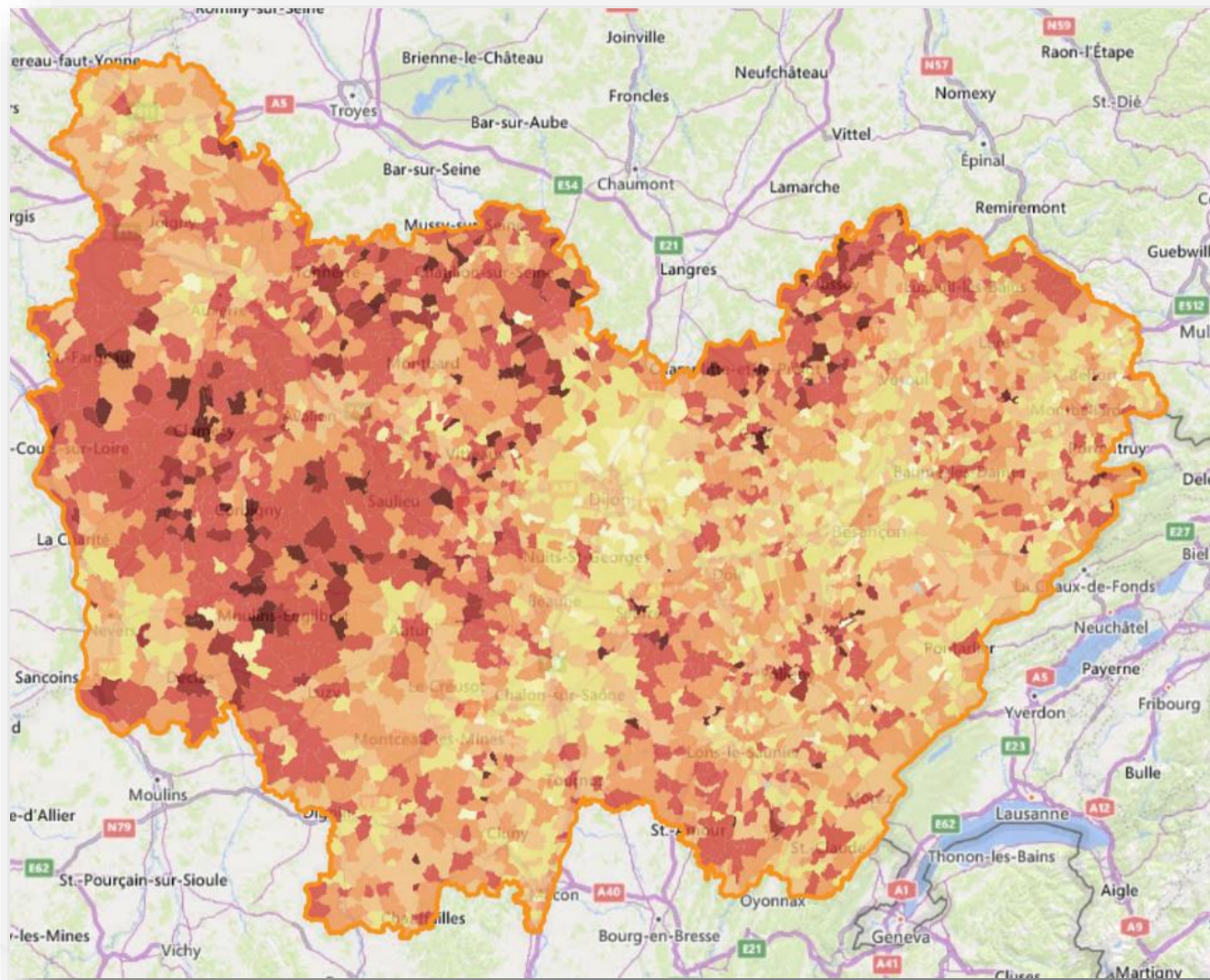
ANNÉE

2018

PRÉCISIONS

Cet indicateur comprend les ménages précaires uniquement au titre du logement, ceux qui le sont uniquement au titre de la mobilité et ceux qui le sont à la fois pour le logement et pour la mobilité (près de 7 % des ménages sont en double précarité en BFC).

REPRÉSENTATION RÉGIONALE

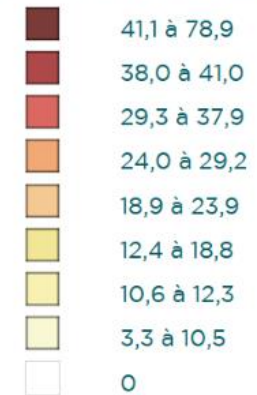


% ménages dont le TEE logement > 8% et/ou le TEE mobilité > 4,5% et revenus < 3ème décile (2018)

Unité : %

Maille : Commune

Source : GEODIP/ONPE/2021



4 sous-groupes autour de 4 animateurs



**Objectif : s'approprier les indicateurs de la
fiche territoriale « Précarité énergétique »**

- sous-groupes composés aléatoirement
- un territoire d'étude fictif
- 7 indicateurs étudiés par sous-groupe
- 30 minutes de travail, puis un débriefing collectif

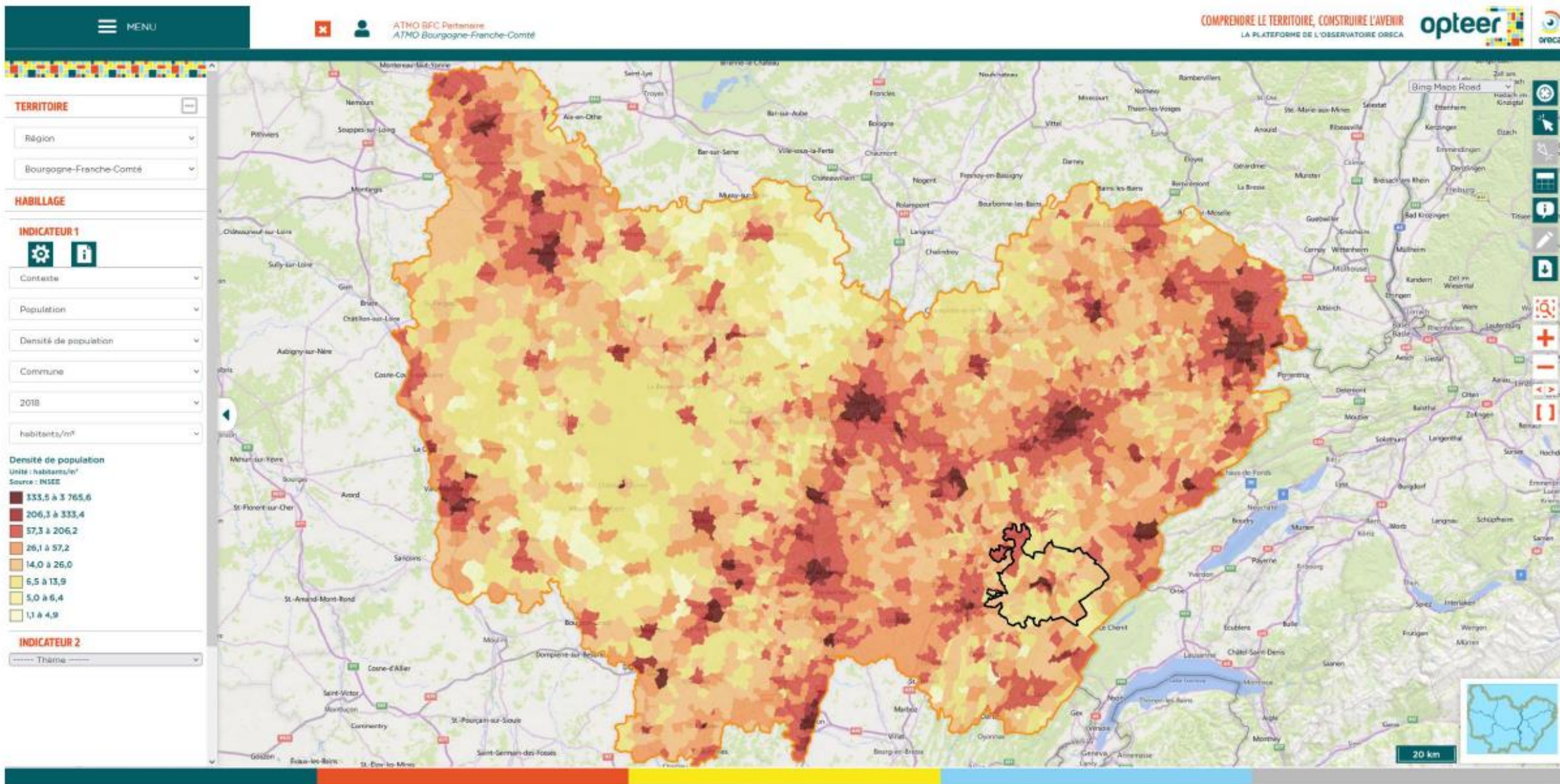
Munissez-vous de la fiche du territoire fictif et de la fiche régionale !
Au besoin, lien dans le tchat



Fiche « Précarité énergétique »

Identité du territoire fictif d'étude

Densité de population et localisation du « territoire fictif »



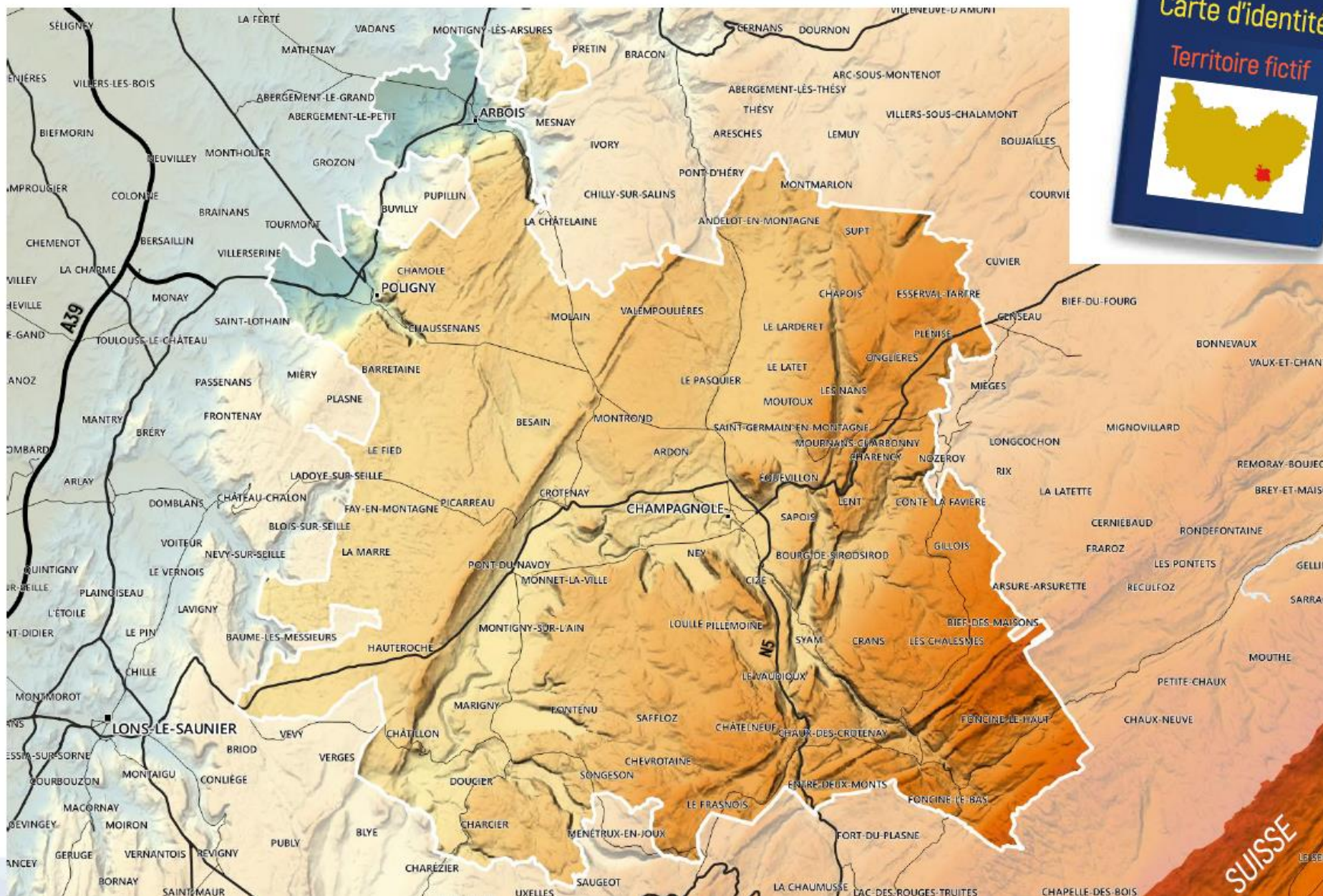
Identité du territoire d'étude



Nom : Territoire fictif
Département : Jura

Nb d'habitants : 30 674
Nb communes : 74

Altitude min : 252 m
Altitude max : 1 208 m



Identité du territoire d'étude

Vallées



Viticulture



Elevage

Majoritairement
rural



Montagnes



Proximité de la
Suisse



3 villes de plus de
3 000 habitants

Tourisme



sous-groupe 1

animateur : Gilles Zemis



Indicateurs étudiés

| | |
|---------------------|--|
| Social | Ménages vivant en-dessous du seuil de pauvreté (nombre et taux) |
| Social | Ménages bénéficiaires des minima sociaux |
| Social | Structure familiale |
| Social | Âge du référent du ménage |
| Social | Catégorie socio-professionnelle du référent |
| Logement | Nombre et proportion de ménages dont le TEE Logement > 8 % et dont les revenus sont inférieurs au 3 ^e décile |
| Dispositifs d'aides | Programme Habiter Mieux de l'ANAH : nombre de dossiers financés et pourcentage de dossiers financés par rapport au nombre de propriétaires éligibles |



sous-groupe 2

animatrice : Pascale Repellin



Indicateurs étudiés

| | |
|----------|---|
| Logement | Superficie des logements : nombre RP par tranche de superficie |
| Logement | Combustible utilisé selon la période d'achèvement des résidences principales |
| Logement | Nombre de kWh par m ² |
| Logement | Facture énergétique moyenne dans le logement par commune |
| Logement | Indice de rigueur climatique |
| Logement | Évolution des prix des énergies du logement |
| Logement | Nombre et proportion de ménages dont le TEE logement > 8 % et dont les revenus sont inférieurs au 3 ^e décile |



sous-groupe 3

animateur : Patrice Perron



Indicateurs étudiés

| | |
|----------|---|
| Logement | Parc locatif social : nombre logements dont vacants / nombre logements selon le niveau de DPE |
| Logement | Parc de logements selon la catégorie (vacants, RP, RS) |
| Logement | Statuts d'occupation des résidences principales : propriétaires / locataires HLM / locataires non HLM |
| Logement | Superficie des logements : nombre RP par tranche de superficie |
| Logement | Nombre d'occupants par logement |
| Logement | Offre énergétique par commune : communes desservies en gaz et communes desservies en RCU |
| Logement | Nombre et proportion de ménages dont le TEE logement > 8 % et dont les revenus sont inférieurs au 3 ^e décile |



sous-groupe 4

animateur : Benjamin Pauc



Indicateurs étudiés

| | |
|--------------|---|
| Social | Ménages vivant en-dessous du seuil de pauvreté (nombre et taux) |
| Social | Catégorie socio-professionnelle du référent |
| Logement | Nombre et proportion de ménages dont le TEE logement > 8 % et dont les revenus sont inférieurs au 3 ^e décile |
| Mobilité/ADT | Part des navetteurs dans les actifs |
| Mobilité/ADT | Évolution des prix des énergies des carburants |
| Mobilité/ADT | Nombre et Proportion de ménages dont le TEE mobilité > 4,5 % et dont les revenus sont inférieurs au 3 ^e décile |
| Mobilité/ADT | Nombre et proportion de ménages en précarité énergétique pour le logement et/ou pour la mobilité |





Débriefing collectif



MERCI POUR VOTRE PARTICIPATION !



À VENIR : Une **synthèse régionale** sur la précarité énergétique des ménages en Bourgogne-Franche-Comté
En ligne en décembre 2021 sur www.oreca-bfc.fr



Rendez-vous sur www.oreca-bfc.fr où vous trouverez **les replays** de la rencontre.



Merci de renseigner le **questionnaire d'évaluation** de la rencontre (lien dans le tchat). C'est important pour nous !



Vous souhaitez un compte sur la plateforme OPTTEER ?
Vous avez des idées ou attentes pour une autre rencontre sur la précarité énergétique ?
N'hésitez pas à nous le dire dans le questionnaire !