

# Territorialisation de la TRACC dans Opteer

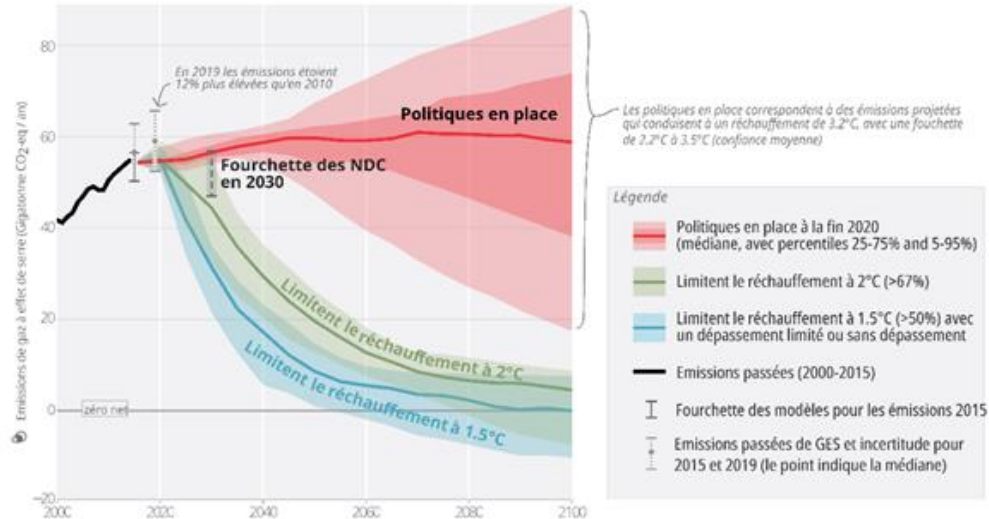
Benjamin  
Pauc  
Atmo BFC



# TRACC : Trajectoire de Réchauffement de référence pour l'Adaptation au Changement Climatique

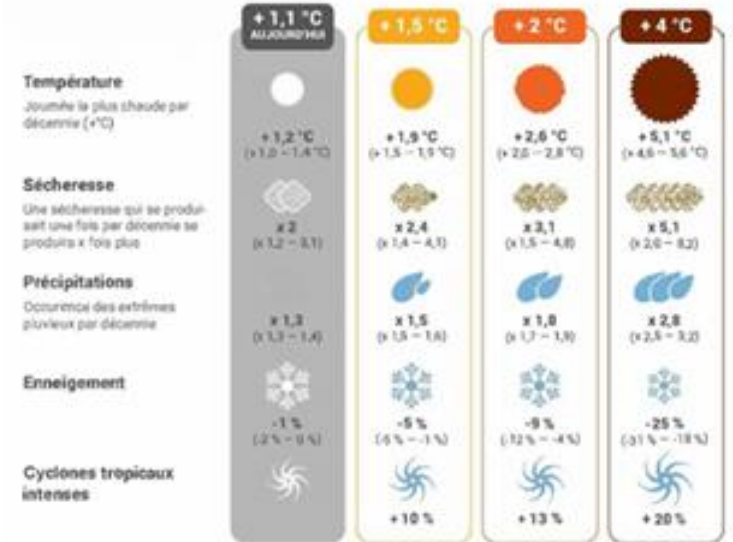
## Constat et motivation à définir la TRACC

- ▲ Réchauffement climatique déjà largement perceptible : +1,7°C en France (par rapport à l'ère préindustrielle / X5 nb de jours de vague de chaleur entre 1960 et 2020,
- ▲ Augmentation des températures record (2022 année la plus chaude jamais enregistrée)
- ▲ Impact sur les ressources en eau et les écosystèmes
- ▲ Impact sur la biodiversité et les territoires ultra-marins
- ▲ Inadéquation des engagements actuels (objectif inatteignable de +1,5°C des accords de Paris)



### CHAQUE DEGRÉ COMPTE : À QUOI S'ATTENDRE ?

Chaque fraction de degrés de réchauffement sur le globe a des conséquences importantes sur les extrêmes climatiques.



## Hypothèses retenues :

- ▲ Horizon 2030 = +1,5°C monde | +2°C France
- ▲ Horizon 2050 = +2°C monde | +2,7°C France
- ▲ Horizon 2100 = +3°C monde | +4°C France

# TRACC : Trajectoire de Réchauffement de référence pour l'Adaptation au Changement Climatique


## Constat et motivation à définir la TRACC

- **Fixer une trajectoire de réchauffement de référence :**  
Définir des scénarios optimistes et pessimistes de réchauffement pour guider les actions d'adaptation.
- **Renforcer les politiques d'adaptation :**  
Assurer une coordination et une cohérence dans les actions d'adaptation au niveau national et local.
- **Préparer la France aux impacts du réchauffement climatique :**  
Anticiper les risques liés au climat futur et adapter les infrastructures critiques.
- **Intégrer les impacts climatiques dans les référentiels techniques :**  
Mettre à jour les normes et réglementations pour tenir compte du changement climatique.
- **Accompagner les collectivités territoriales et les secteurs économiques :**  
Fournir des outils et des données pour une adaptation locale et sectorielle efficace.





# TRACC : Trajectoire de Réchauffement de référence pour l'Adaptation au Changement Climatique



Récupération des fichiers du modèle CNRM-CERFACS-CNRM-CM5 pour la France (scénarios : min, médiane et max)

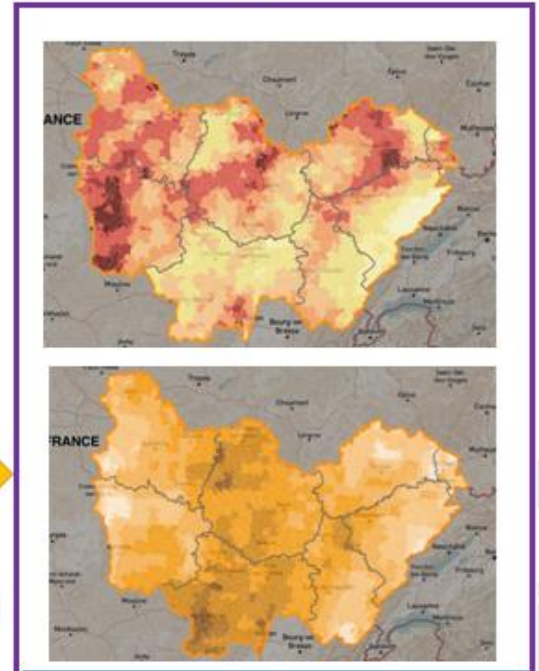


3 horizons + référence sur la grille SAFRAN (pour chaque scénario)



Ensemble des périmètres territoriaux pris en compte dans OPTEEER

Intégration de l'ensemble des indicateurs sur tous les territoires

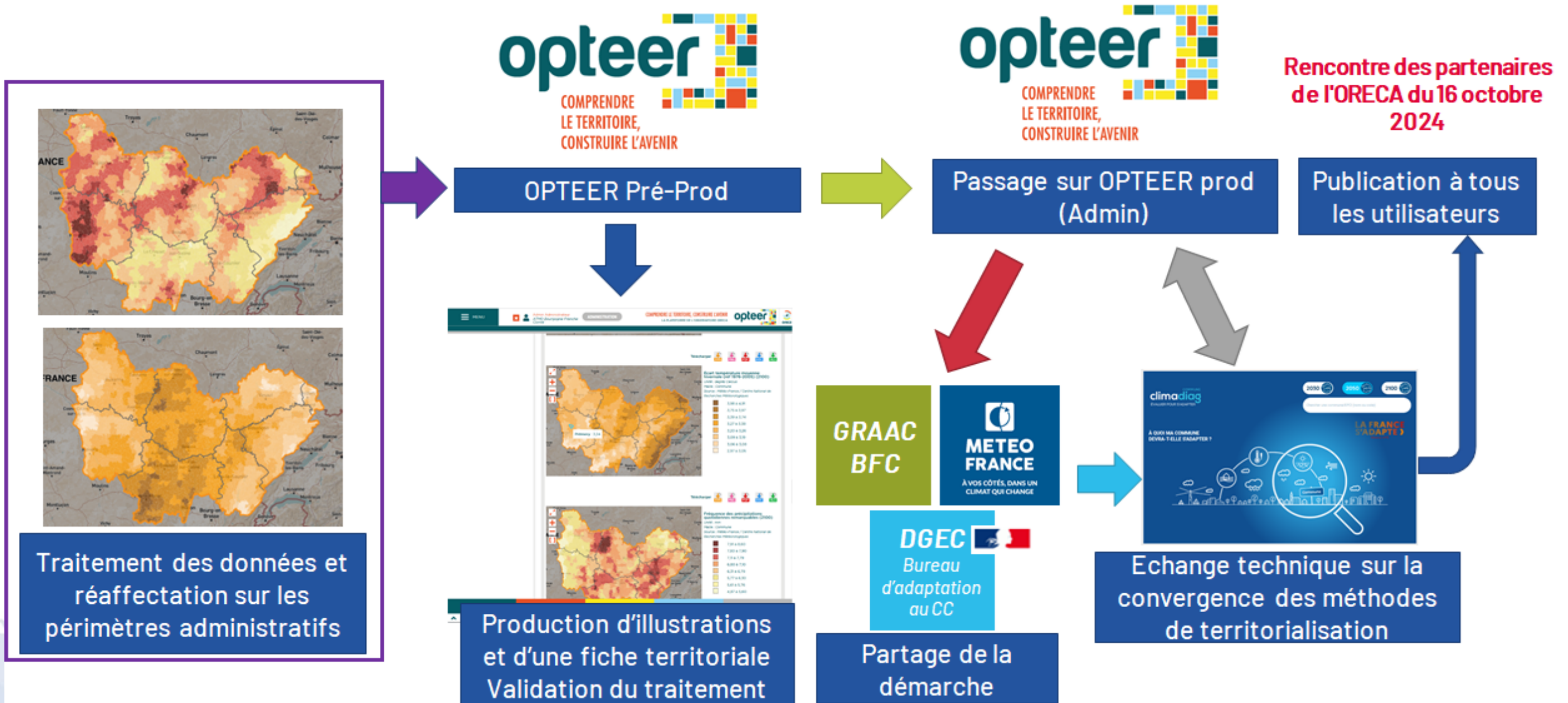


Traitement des données et réaffectation sur les périmètres administratifs





# TRACC : Trajectoire de Réchauffement de référence pour l'Adaptation au Changement Climatique





**oreca**  
OBSERVATOIRE RÉGIONAL  
ET TERRITORIAL  
ÉNERGIE CLIMAT AIR  
DE BOURGOGNE FRANCHE-COMTÉ

# Fiche territoriale n°10 : Trajectoire climatique de référence - TRACC



Disponible aujourd'hui sur [www.opteer.org](http://www.opteer.org)



# Quelle suite pour ces travaux ?

## ▲ Mise à jour des indicateurs :

- L'Etat prévoit avec Météo France une **actualisation du scénario tous les 5 ans**,
- **Traitements automatisés** par Atmo BFC à **mise à jour des indicateurs territoriaux** lors de la publication des nouvelles trajectoires.

## ▲ Accompagnement des utilisateurs d'OPTEER :

- Présentation des travaux de la TRACC avec **Météo France à la journée Adaptation du GRAAC le 12 novembre**,
- **Visioflash technique pour la présentation de la TRACC** et de ce nouveau jeu d'indicateurs dans OPTEER (invitation de Météo France pour apporter les éléments techniques nécessaires à la bonne prise en main),
- **Valorisation** des indicateurs TRACC et **accompagnement des territoires** dans leur utilisation (accompagnement au quotidien).